



GR  
UK

# DCA Family one face - different talents

TrailerAxleSystems

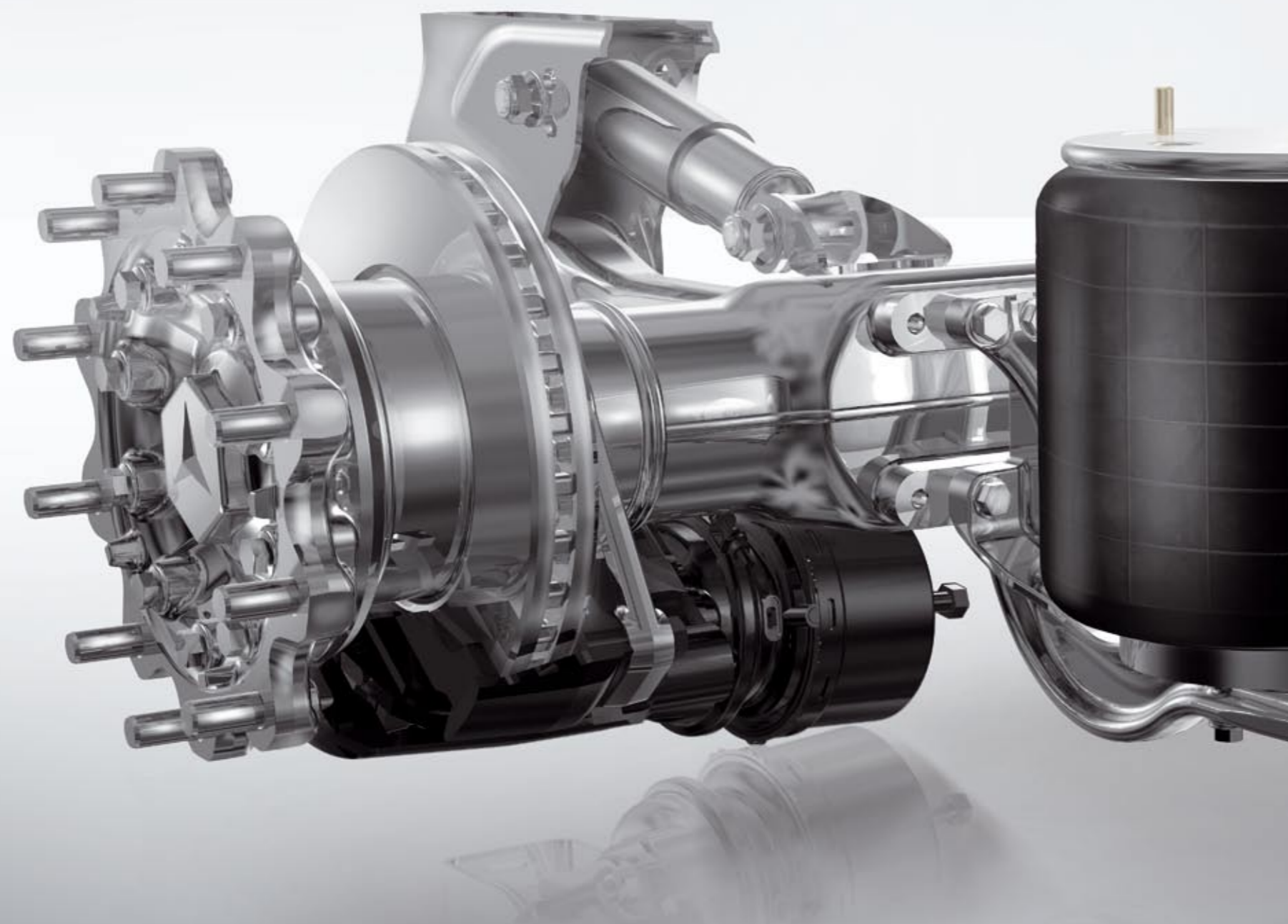


Mercedes-Benz

Άξονες ρυμουλκούμενων από τη Mercedes-Benz –

Η πρωτοπορία συναντά την εμπειρία

Mercedes-Benz trailer axles –  
a blend of innovation and experience



Άξονες ρυμουλκούμενων από τη Mercedes-Benz –  
έξυπνα συστήματα αξόνων πολλαπλών εφαρμογών

Mercedes-Benz trailer axles –  
intelligent, multi-functional axle systems

Εδώ και πάνω από 150 χρόνια, το εργοστάσιο Mercedes-Benz της Daimler AG στο Kassel της Γερμανίας, εξελίσσει και προσφέρει λύσεις για την μεταφορά ανθρώπων και εμπορευμάτων. Το εργοστάσιο, το οποίο εξειδικεύεται στην παραγωγή αξόνων για επαγγελματικά οχήματα, έχει παράγει μέχρι σήμερα πάνω από 15 εκατομμύρια άξονες.

Εκτός από το ότι είναι το μεγαλύτερο εργοστάσιο παραγωγής αξόνων επαγγελματικών οχημάτων στην Ευρώπη, αποτελεί και το παγκόσμιο κέντρο εφαρμογής δισκόφρενων σε επαγγελματικά οχήματα. Με τις τεχνολογικές καινοτομίες της τα τελευταία χρόνια, η Mercedes-Benz TrailerAxleSystems έχει φέρει την επανάσταση στην αγορά των αξόνων ρυμουλκούμενων.

Όμως, και η μελλοντική πορεία μας θα συνεχιστεί με εξαιρετικά προϊόντα, χρήσεις προσαρμοσμένες στην αγορά και οικονομικές λύσεις – πάντα με γνώμονα εσάς, τους πελάτες μας, και τις δικές σας ανάγκες.

Daimler AG's Mercedes-Benz plant in Kassel, Germany has been developing and producing solutions for goods and passenger transport for more than 150 years. The plant, which specialises in the manufacture of commercial-vehicle axles, has produced more than 15 million axles to date.

As well as being Europe's largest production plant for commercial-vehicle axles, it is the world centre of competence for commercial-vehicle disc brakes. Mercedes-Benz TrailerAxleSystems has revolutionised the trailer-axle market with its developments in recent years.

We will continue to develop outstanding products, market-oriented applications and cost-effective solutions. Because we understand our customers and their needs.

# DCA FAMILY

one face – different talents



DCA – Durable Compact Axle –  
η DCA Family, μία αξιοθαύμαστη οικογένεια

DCA – Durable Compact Axle –  
a remarkable axle family

#### DCA WEIGHTMASTER

Ο ελαφρύς άξονας ρυμουλκούμενου θέτει τα μέτρα σύγκρισης στην οικονομία μεταφορών και την απόδοση. Το χαμηλό βάρος αυξάνει το ωφέλιμο φορτίο του ρυμουλκούμενου και προσφέρει σημαντικά οφέλη στις εταιρείες μεταφορών.

#### DCA MEGAMASTER

Ο άξονας ρυμουλκούμενου για περισσότερο όγκο φόρτωσης – ιδανικός για τις ογκώδεις μεταφορές σας. Ο άξονας συνδυάζει χαμηλό ύψος κυλίσεως με μεγάλη ανυψωτική ικανότητα και είναι ο ιδανικός άξονας για μεγάλα επικαθήμενα.

#### DCA AIRMASTER

Ο πρώτος και μοναδικός άξονας ρυμουλκούμενου στον κόσμο, ο οποίος εξοικονομεί σημαντικό βάρος και δίνει τη δυνατότητα εντελώς νέων σχεδιαστικών ιδεών, αποθηκεύοντας πεπιεσμένο αέρα για την αερανάρτηση και το σύστημα πεδήσεως στο σώμα του άξονα. Δοκιμασμένος και εγκεκριμένος για όλες τις ευρωπαϊκές αγορές.

#### DCA STEERMASTER

Η γκάμα DCA Family ολοκληρώνεται με τον ελαφρύ και ευέλικτο περιστρεφόμενο άξονα. Η μεγάλη γωνία περιστροφής μειώνει την κατανάλωση καυσίμου του οχήματός σας, καθώς και τη φθορά ελαστικών, ενώ αυξάνει και την ευελιξία του.

#### DCA WEIGHTMASTER

The lightweight trailer axle sets new standards in terms of transport economy and efficiency. The low weight increases trailer payload and offers haulage companies significant benefits.

#### DCA MEGAMASTER

The trailer axle for greater cargo volume – ideal for high-volume haulage applications. The axle combines low ride heights with a long axle travel and is perfect for mega-trailers.

#### DCA AIRMASTER

The world's first and only trailer axle that stores compressed air for the air suspension and brakes in its housing, thus reducing weight substantially and allowing entirely new vehicle concepts. Tested and approved for all European markets.

#### DCA STEERMASTER

This agile and lightweight steering axle completes the DCA Family. A large steering angle reduces your vehicle's fuel consumption and tyre wear whilst also enhancing its manoeuvrability.

Το συμπαγές κέλυφος άξονα στην οικογένεια DCA – η ιδανική βάση για τις μεταφορικές σας ανάγκες

The compact axle housing at the heart of the DCA Family – an ideal basis for all your transport needs



**Ένα κέλυφος άξονα, πολλές εφαρμογές**

Το συμπαγές κέλυφος άξονα είναι αυτό που δίνει στην οικογένεια DCA το όνομά της – DCA σημαίνει Durable Compact Axle (Ανθεκτικός Συμπαγής Άξονας). Η σύμπτυξη όλων των λειτουργιών του άξονα επιτρέπει ένα συμπαγές και χάρις στον πρωτοποριακό σχεδιασμό, εξαιρετικά ανθεκτικό και ελαφρύ κέλυφος άξονα.

**One axle housing, a multitude of applications**

The compact axle housing is what gives the DCA Family its name – DCA stands for Durable Compact Axle. Integration of all the axle functions allows a compact and, thanks to innovative design, extremely durable and lightweight axle housing.

Η οικογένεια DCA βασισμένη σε ένα ολοκληρωμένο σύστημα – πρακτικά απεριόριστες επιλογές από λίγα μόνο τμήματα

DCA Family based on a modular system – practically limitless variety from just a few components



**Το συμπαγές κέλυφος άξονα**  
Εξαρτήματα όπως ο βραχίονας, ο σωλήνας του άξονα, η φλάντζα των φρένων, ενσωματώνονται στο κέλυφος του άξονα, δημιουργώντας μία ιδανική μονάδα.

**The compact axle housing**  
Components such as the trailing arm, axle tube, brake flange and axle journal are integrated in the axle housing, creating an ideal unit.



**Το άκρο τροχού**  
Μία ανθεκτική και αποδεδειγμένα λειτουργική κατασκευή για τροχούς 19,5" ή 22,5". Ο σχεδιασμός προσφέρει ιδανική απαγωγή θερμότητας, εξασφαλίζοντας μεγαλύτερη διάρκεια ζωής για τα δισκόφρενα, των τακάκια και τα ρουλεμάν.

**The wheel end**  
Tried and tested a million times over, this robust design for 19.5" or 22.5" wheels offers optimal heat dissipation, ensuring extremely long brake-disc, brake-pad and bearing lifetimes.



**Το μπρακέτο ανάρτησης και το οπίσθιο άκρο**  
Με τρεις τύπους μπρακέτων ανάρτησης και οπισθίων άκρων, η οικογένεια DCA καλύπτει όλα τα κοινά ύψη κυλίσεως από 215 mm έως 535 mm, από επικαθήμενα μεγάλου όγκου έως ανατρεπόμενα.

**The hanger bracket and tail end**  
With three hanger brackets and tail ends in each case, the DCA Family covers all common ride heights from 215 mm to 535 mm, from mega-trailers to tippers.



**Το συμπαγές ρουλεμάν κλειστού τύπου**  
Καμία ανάγκη συντήρησης, χάρις στην χρήση τελευταίας τεχνολογίας ρουλεμάν κλειστού τύπου, η οποία έχει αποδεδειγμένη αξιοπιστία.

**The compact bearing**  
Maintenance-free thanks to the use of state-of-the-art compact-bearing technology that has proven itself a hundred-thousand times over.

Ο ολοκληρωτικός σχεδιασμός του άξονα ανοίγει τον δρόμο για πρακτικά απεριόριστες εφαρμογές, χρησιμοποιώντας ελάχιστα διαφορετικά μηχανικά μέρη. Για τον πελάτη αυτό σημαίνει λιγότερα ανταλλακτικά, λιγότερα έξοδα αποθήκευσης και χάρις στην αξεπέραστη ποιότητα κατασκευής, λιγότερα έξοδα συντήρησης.

The entirely modular axle system opens up practically limitless application possibilities using just a few different components. For you – the customer – this means fewer replacement parts, reduced storage costs and, last but not least, lower lifecycle costs on account of the unsurpassed quality.



# DCA WEIGHTMASTER

## Απλά περισσότερες δυνατότητες Widening your possibilities

### DCA WEIGHTMASTER

Ο άξονας DCA Weightmaster είναι η βάση της οικογένειας αξόνων Mercedes-Benz. Το χαμηλό του βάρος - ανάλογα με την έκδοση - από 395 kg, η αντοχή του, το πλεονέκτημα μικρού αριθμού κατασκευαστικών τμημάτων λόγω της σχεδίασης του άξονα, καθώς και τα ρουλεμάν άξονα κλειστού τύπου, που δεν απαιτούν συντήρηση, κάνουν τον άξονα ιδανικό για την ευρωπαϊκή βιομηχανία μεταφορών. Χάρη στην ιδιαίτερη κατασκευή του, ο άξονας είναι συμβατός με σχεδόν όλους τους τύπους επικαθημένων, όπως ανατρεπόμενα, βυτιοφόρα, σιλό, φυγεία, τύπου κλειστής κλούβας, τύπου κουρτίνας, κ.α. Ο DCA Weightmaster είναι κατάλληλος για τροχούς 19,5" ή 22,5".

### DCA WEIGHTMASTER

The DCA Weightmaster is the core member of the axle family. Its low weight - from just 395 kg, depending on which version - coupled with its durability, the advantage of fewer components (due to its monocoque design) coupled to the maintenance-free compact bearings, makes it ideal for use in the European transport industry. With its modular design, it is compatible with nearly all trailers, from platform semitrailers, curtainsiders, tippers, tankers and bulk distribution. The DCA Weightmaster is compatible with 19.5" or 22.5" wheels.



Ελαφρύς, ανθεκτικός και αξιόπιστος, με κομψή σχεδίαση  
Lightweight, robust and reliable with an elegant design



Το κέλυφος του άξονα ενσωματώνει το σωλήνα του άξονα, τον βραχίονα και την φλάντζα των φρένων

Axle housing features integral trailing link, axle tube, brake flange and axle journal

# DCA MEGAMASTER

Απλά περισσότερος όγκος

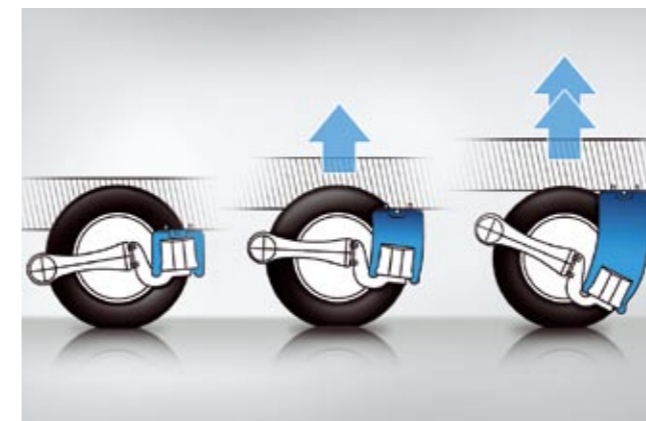
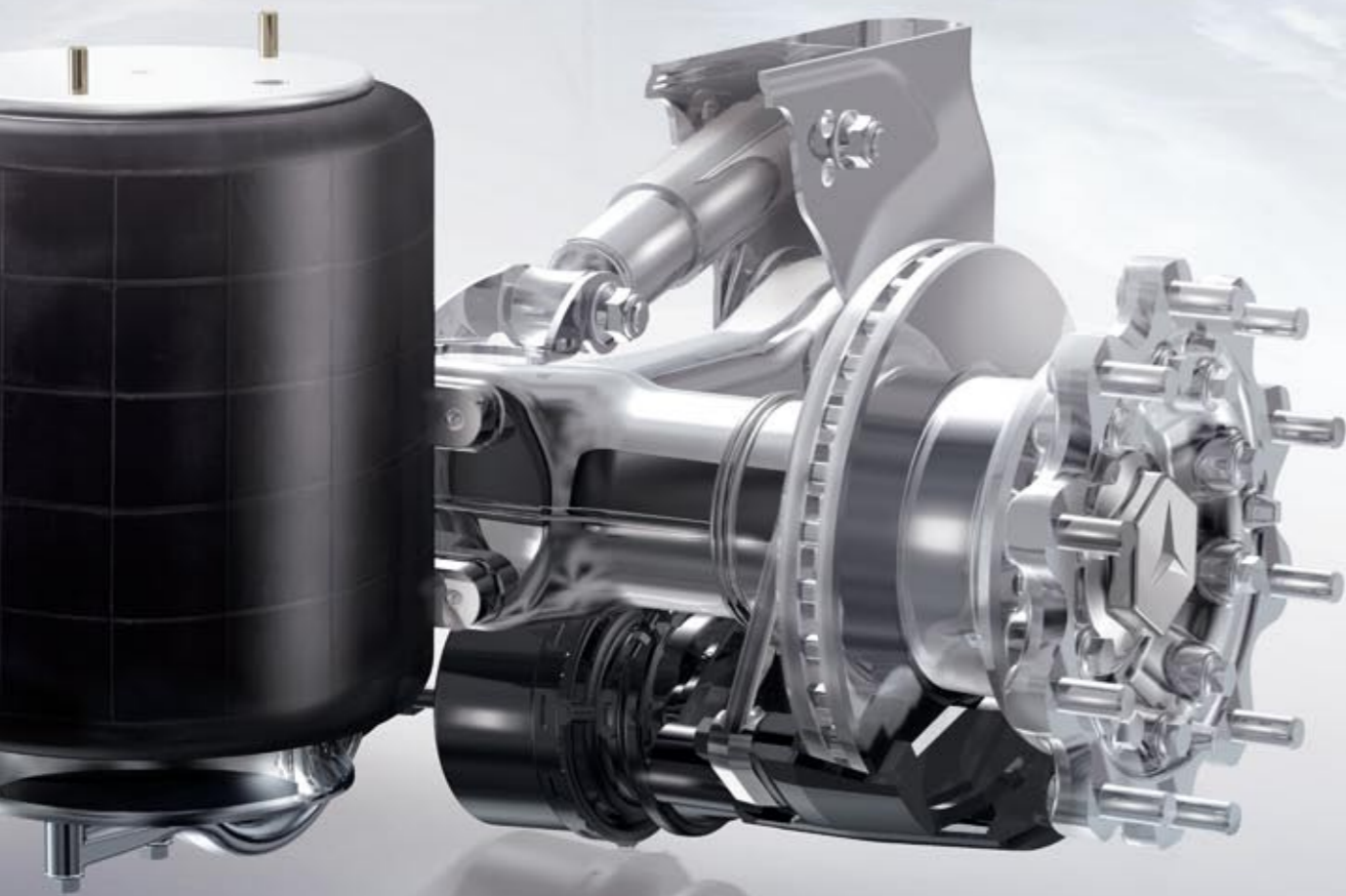
Simply more volume

## DCA MEGAMASTER

Ο άξονας DCA Megamaster σχεδιάστηκε ειδικά για επικαθήμενα μεγάλου όγκου, με εσωτερικό ύψος τριών μέτρων. Ο συγκεκριμένος άξονας ειδικών εφαρμογών, ο οποίος χρησιμοποιείται για μεταφορές ειδών μεγάλου όγκου και σε οχήματα που απαιτούν μεγάλη διαδρομή αξόνων, βασίζεται στα πρωτοποριακά και αποδεδειγμένης αξιοπιστίας εξαρτήματα της οικογένειας DCA. Παρά το χαμηλό ύψος κυλίσεως, μπορείτε εύκολα να φτάσετε σε ράμπες φόρτωσης/εκφόρτωσης.

## DCA MEGAMASTER

The DCA Megamaster was designed specifically for large-volume semitrailers with an interior height of three metres. This special-purpose axle and suspension is for high-volume road haulage applications, and vehicles that require a long axle travel, this range is based on the innovative and proven components of the DCA Family. Despite the low ride height, loading docks can be reached for the purpose of loading and unloading.



Μεγάλο εύρος ανύψωσης με χαμηλό ύψος κυλίσεως  
Large lift range with a low ride height



Αερόφουσες με μεγάλο εύρος ανύψωσης και διάμετρο 360 mm  
Air bellows with large lift range and a diameter of 360 mm



# DCA AIRMASTER

Το μέλλον μέσω της πρωτοπορίας  
Future through innovation

## DCA AIRMASTER

Ο μοναδικός άξονας στον κόσμο που αποθηκεύει πεπιεσμένο αέρα για το σύστημα πεδήσεως και την αερανάρτηση. Ο DCA Airmaster αντικαθιστά τα κοινά δοχεία πεπιεσμένου αέρα (καζανάκια) που τοποθετούνται σε ένα ρυμουλκούμενο και εξοικονομεί χώρο κάτω από το σασί, όπως επίσης και βάρος έως και 50 kg. Ο DCA Airmaster αποτελεί το θεμέλιο λίθο για την πραγματοποίηση εντελώς νέων σχεδιαστικών ιδεών επαγγελματικών οχημάτων.

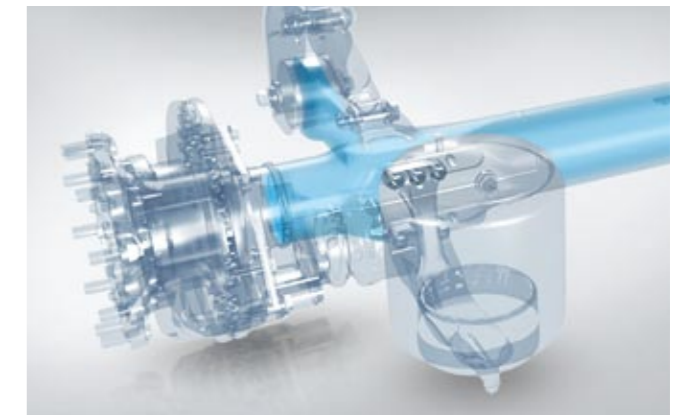
## DCA AIRMASTER

As the world's only axle that stores compressed air for the brakes and air suspension in the axle housing, the DCA Airmaster is able to dispense with the conventional compressed-air tanks that appear on trailers or semi-trailers, thereby freeing up space beneath the trailer as well as reducing weight by up to 50 kg. The DCA Airmaster paves the way for the introduction of trail-blazing vehicle concepts.



Οι συνδέσεις πεπιεσμένου αέρα και η βαλβίδα καθαρισμού βρίσκονται στο πίσω μέρος του άξονα, όπου είναι απόλυτα προστατευμένες

The compressed-air connections and the drain valve are located at the rear of the axle, where they are well protected



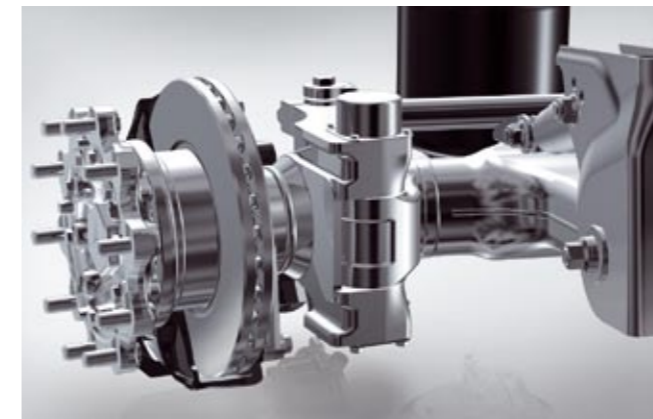
Διοχέτευση πεπιεσμένου αέρα μέσα στο σώμα του άξονα  
Dispersion of compressed air in the axle housing

# DCA STEERMASTER

## Για ευκολία στις στροφές The easy turn

### DCA STEERMASTER

Η ιδανική προσθήκη στην οικογένεια DCA. Με μέγιστη γωνία περιστροφής 16 μοιρών, συμπεριφέρεται στις στροφές με χαρακτηριστική άνεση, ενώ το χαμηλό βάρος επιτρέπει μεγαλύτερο ωφέλιμο φορτίο για το όχημα. Επιπλέον, με τον περιστρεφόμενο άξονα μειώνετε τη φθορά των ελαστικών και την κατανάλωση καυσίμου του οχήματός σας. Όπως και οι υπόλοιποι άξονες της οικογένειας, ο DCA Steermaster βασίζεται στα δοκιμασμένα και αξιόπιστα εξαρτήματα του ολοκληρωμένου σχεδίου DCA, προσφέροντας την χρησιμότητα που απαιτείται για την κάλυψη των μεταφορικών σας αναγκών.

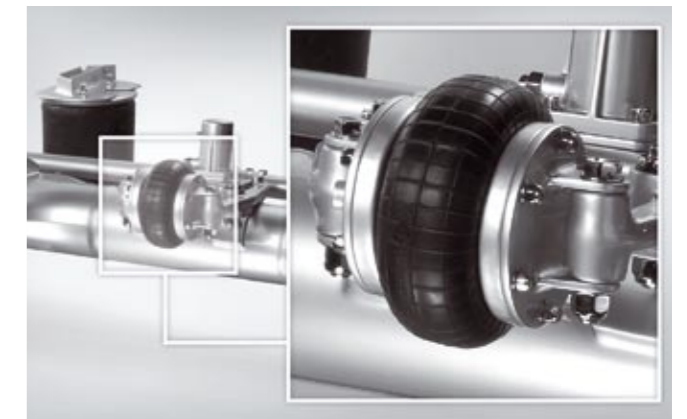


Η μεγάλη γωνία περιστροφής μειώνει τη φθορά των ελαστικών και αυξάνει την ευελιξία

The large steering angle reduces tyre wear and improves manoeuvrability

### DCA STEERMASTER

An ideal addition to the DCA Family. With a steering angle of max. 16 degrees, it negotiates bends with consummate ease, while the lightweight design allows high payloads. In addition, the steering axle reduces the truck's tyre wear and fuel consumption. Like the other axles in the family, the DCA Steermaster is based on the tried-and-trusted components of the DCA modular system and, therefore, offers the versatility you expect when it comes to meeting your transport needs.

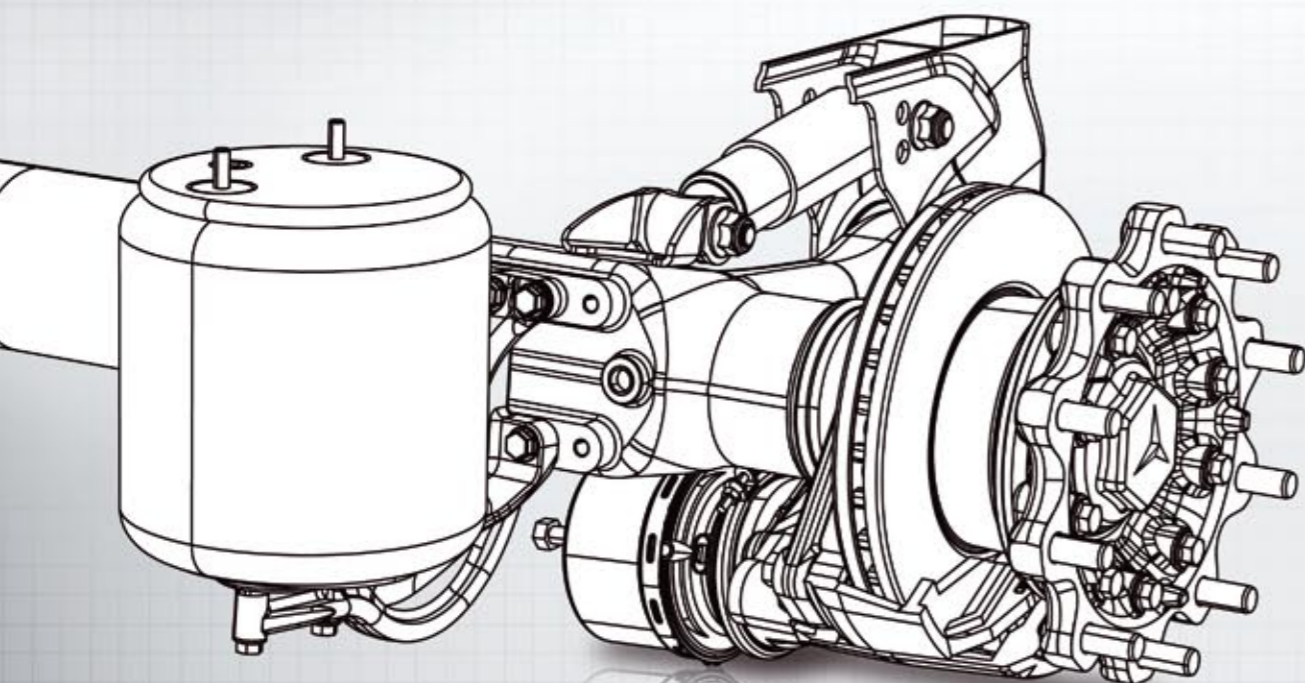


Η αερόφουσα επιτρέπει τον συνεχή έλεγχο των δυνάμεων ευθυγράμμισης σε συνάρτηση με το φορτίο του οχήματος

The air bellows allows variable control of the aligning forces in line with the vehicle load

# Τεχνικά χαρακτηριστικά

## Technical data



## DCA WEIGHTMASTER

	TE4-8N	TZ4-8N	TE5-8K	TZ5-8K	TE5-8N	TZ5-8N	
Επιτρεπόμενο φορτίο άξονα	9 τόνοι / 9 tons						Permissible axle load
Offset	ET 120/ET 0						Wheel offset
Μετατρόχιο, κέντρο ελατηρίων	Κατάλληλο για όλες τις νορμάλ εκδόσεις οχημάτων / Suitable for all standard vehicle versions						Wheel track, spring centre
Διάμετρος φούσκας (Ø)	300 mm; προαιρετικά / optional 360 K; 360 L						Air bellows diameter (Ø)
Ύψος κύλισης	225-535 mm						Ride heights
Συνολική διαδρομή ανάρτησης	Ανάλογα με την έκδοση / Depending on version						Lift range
Ελάχιστη διάσταση τροχού	19.5"		22.5"		22.5"		Min. wheel size
Φρένα (Knorr)	SN 6		SK 7		SN 7		Brake (Knorr)
Διάμετρος δισκόπλακας (Ø)	370 mm		430 mm		430 mm		Brake disc diameter (Ø)
Βάρος	Ανάλογα με την έκδοση από 395 kg / 395 kg and over, according to variant						Weight
Τύπος ρουλεμάν	Ρουλεμάν κλειστού τύπου άνευ συντηρήσεως / Maintenance-free cartridge bearing						Type of bearing
Είδος βαφής	Καθοδική βαφή βύθισης (KTL) / Cathodic dip priming						Paint system
Τύπος ελαστικών	Μονά / Single						Tyres

## DCA MEGAMASTER

	TE4-8N	TZ4-8N	TE5-8K	TZ5-8K	TE5-8N	TZ5-8N	
Επιτρεπόμενο φορτίο άξονα	9 τόνοι / 9 tons						Permissible axle load
Offset	ET 120/ET 0						Wheel offset
Μετατρόχιο, κέντρο ελατηρίων	Κατάλληλο για όλες τις νορμάλ εκδόσεις οχημάτων / Suitable for all standard vehicle versions						Wheel track, spring centre
Διάμετρος φούσκας (Ø)	360 M						Air bellows diameter (Ø)
Ύψος κύλισης	215-500 mm						Ride heights
Συνολική διαδρομή ανάρτησης	280 mm						Lift range
Ελάχιστη διάσταση τροχού	19.5"		22.5"		22.5"		Min. wheel size
Φρένα (Knorr)	SN 6		SK 7		SN 7		Brake (Knorr)
Διάμετρος δισκόπλακας (Ø)	370 mm		430 mm		430 mm		Brake disc diameter (Ø)
Βάρος	Ανάλογα με την έκδοση από 419 kg / 419 kg and over, according to variant						Weight
Τύπος ρουλεμάν	Ρουλεμάν κλειστού τύπου άνευ συντηρήσεως / Maintenance-free cartridge bearing						Type of bearing
Είδος βαφής	Καθοδική βαφή βύθισης (KTL) / Cathodic dip priming						Paint system
Τύπος ελαστικών	Μονά / Single						Tyres

## DCA AIRMASTER

	TE4-8N	TE5-8K	TE5-8N	
Επιτρεπόμενο φορτίο άξονα	9 τόνοι / 9 tons			Permissible axle load
Offset	ET 120			Wheel offset
Μετατρόχιο, κέντρο ελατηρίων	Κατάλληλο για όλες τις νορμάλ εκδόσεις οχημάτων / Suitable for all standard vehicle versions			Wheel track, spring centre
Διάμετρος φούσκας (Ø)	300 mm; προαιρετικά / optional 360 K; 360 L			Air bellows diameter (Ø)
Ύψος κύλισης	225-535 mm			Ride heights
Συνολική διαδρομή ανάρτησης	Ανάλογα με την έκδοση / Depending on version			Lift range
Ελάχιστη διάσταση τροχού	19.5"	22.5"	22.5"	Min. wheel size
Φρένα (Knorr)	SN 6	SK 7	SN 7	Brake (Knorr)
Διάμετρος δισκόπλακας (Ø)	370 mm	430 mm	430 mm	Brake disc diameter (Ø)
Βάρος	Ανάλογα με την έκδοση από 395kg* / 395 kg and over, according to variant*			Weight
Τύπος ρουλεμάν	Ρουλεμάν κλειστού τύπου άνευ συντηρήσεως / Maintenance-free cartridge bearing			Type of bearing
Είδος βαφής	Καθοδική βαφή βύθισης (KTL) / Cathodic dip priming			Paint system
Τύπος ελαστικών	Μονά / Single			Tyres
Όγκος αποθηκευμένου αέρα	Έως και 40 l ανά άξονα / Up to 40 l per axle			Storage volume

## DCA STEERMASTER

	TL4-8N	TL5-8K	TL5-8N	
Επιτρεπόμενο φορτίο άξονα	9 τόνοι / 9 tons			Permissible axle load
Offset	ET 120			Wheel offset
Μετατρόχιο, κέντρο ελατηρίων	2040 mm; 980 mm / 2090 mm; 1030 mm / 2140 mm; 1080 mm			Wheel track, spring centre
Διάμετρος φούσκας (Ø)	300 mm; προαιρετικά / optional 360 K; 360 L; 360 M			Air bellows diameter (Ø)
Ύψος κύλισης	215-535 mm			Ride heights
Συνολική διαδρομή ανάρτησης	Ανάλογα με την έκδοση / Depending on version			Lift range
Ελάχιστη διάσταση τροχού	19.5"	22.5"	22.5"	Min. wheel size
Φρένα (Knorr)	SN 6	SK 7	SN 7	Brake (Knorr)
Διάμετρος δισκόπλακας (Ø)	370 mm	430 mm	430 mm	Brake disc diameter (Ø)
Βάρος	Ανάλογα με την έκδοση από 597 kg / 597 kg and over, according to variant			Weight
Τύπος ρουλεμάν	Ρουλεμάν κλειστού τύπου άνευ συντηρήσεως / Maintenance-free cartridge bearing			Type of bearing
Μέγιστη γωνία περιστροφής	16°			Max. steering angle
Είδος βαφής	Βαφή δύο συστατικών / Two-component paint			Paint system
Τύπος ελαστικών	Μονά / Single			Tyres

\*Εξοικονόμηση βάρους έως 50 kg ανά όχημα λόγω της απουσίας δοχείων πεπιεσμένου αέρα (καζανάκια).

\*Weight saving of up to 50 kg per vehicle due to absence of compressed-air tanks.

# Κάθε παράκαμψη κοστίζει χρόνο

## Each detour wastes time

Η ιδέα του ολοκληρωμένου οχήματος της Mercedes-Benz βασίζεται στην τεράστια εμπειρία της μάρκας και σας προσφέρει μοναδικά πλεονεκτήματα:

- **Τέλεια συγχρονισμός** του συστήματος πέδησης του τράκτορα με εκείνο του επικαθήμενου/ρυμουλκούμενου.
- **Ιδανική προσαρμογή οχήματος:** Άξονες Mercedes-Benz με δισκόφρενα και στον τράκτορα και στο επικαθήμενο/ρυμουλκούμενο.
- **Ίδια αναλώσιμα εξαρτήματα** για όλους τους άξονες. Προμήθεια ανταλλακτικών για τους άξονες τόσο του τράκτορα όσο και του επικαθήμενου από το ίδιο σημείο.
- **After Sales, παραγγελίες, χρονομίσθωση και χρηματοδότηση** για τράκτορες και επικαθήμενα/ρυμουλκούμενα.

Whole vehicle concept from Mercedes-Benz harness the brand's vast experience and offer you a unique range of benefits:

- **Perfect harmonisation** of the truck and trailer/semitrailer brakes.
- **Optimal vehicle configuration:** Mercedes-Benz axles with disc brakes on the truck and trailer/semitrailer.
- **Same wear parts** for all axles: replacement parts for trucks and trailer axles from a one-stop shop.
- **After-sales, ordering, chartering and financing** of truck and trailers/semitrailers.



## One Stop Service από τη Mercedes-Benz

## One Stop Service from Mercedes-Benz

# Τα αξεσουάρ DCA Family - οικονομικά, ασφαλή και φιλικά προς το περιβάλλον

## The accessories of the DCA Family - economical, safe and ecological

Τα αξεσουάρ υψηλών προδιαγραφών της DCA Family χαρίζουν επιπρόσθετη αξία σε διάφορους τομείς: έξυπνα συστήματα, χρήσιμες ενδείξεις και δομικές προεκτάσεις στους άξονες προσφέρουν πιο οικονομική οδήγηση, ελαττώνουν το κόστος συντήρησης, βοηθούν την προστασία του περιβάλλοντος και ανεβάζουν τα στάνταρ ασφαλείας. Η DCA Family διαθέτει μια σύγχρονη γκάμα αξεσουάρ, προσφέροντας σημαντικά οφέλη τόσο στα οχήματα, όσο και στο προσωπικό που τα διαχειρίζεται και τα οδηγεί.

The high-end accessories of the DCA Family offer added value on a broad variety of different fronts: intelligent systems, useful indicators and structural extensions on the axles provide for more economical driving, reduce the required scope of maintenance work, help to protect the environment and raise safety standards. The DCA Family offers a well-conceived range of accessories offering key benefits both for vehicles and for the people that operate and drive them.



### Προεγκατάσταση συστήματος πληρώσεως ελαστικών

Η προεγκατάσταση στους άξονες DCA Family για την χρήση συστήματος πληρώσεως ελαστικών στο ρυμουλκούμενο, ενισχύει την υπηρεσιακή ετοιμότητα και ασφάλεια του οχήματος. Οι διαμπερείς οπές (με σπείρωμα) στα άκρα του άξονα χρησιμεύουν ως συνδέσεις για την παροχή πεπιεσμένου αέρα στο σύστημα πληρώσεως του ελαστικού, εμποδίζοντας την απώλεια πίεσης στο λάστιχο. Η μεγαλύτερη διάρκεια ζωής των ελαστικών, η μειωμένη αντίσταση κατά την κύλιση του ρυμουλκούμενου, και η μείωση της κατανάλωσης καυσίμου για όλο τον συρμό, ελαττώνουν το κόστος συντήρησης και βελτιώνουν την οικονομική ανταποδοτικότητα του οχήματος.

### Preparation for tyre inflating system

Preparation of the DCA Family axles for deployment of a tyre inflating system on the trailer enhances the vehicle's operational safety and availability. Threaded through-bores in the axle journals serve as compressed air connections for a tyre inflating system, which prevents excessively low tyre pressure. Longer service lives for the tyres, less rolling resistance for the trailer and an attendant reduction in fuel consumption for the truck/trailer combination lower the required scope of maintenance work and improve the vehicle's economic efficiency.

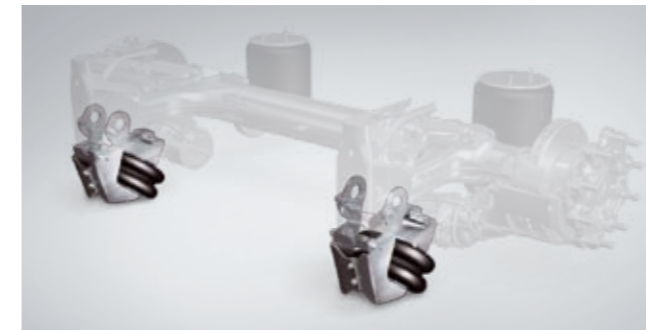


### Ένδειξη φθοράς φερμουίτ δισκόφρενων (BVA)

Η ένδειξη φθοράς των φερμουίτ φρένων (BVA) μεταδίδει ένα σήμα στον πίνακα οργάνων του τράκτορα όταν το πάχος των φερμουίτ φτάσει το στο ελάχιστο επιτρεπτό όριο. Με τον τρόπο αυτό μειώνεται η ανάγκη εργασιών ελέγχου στο όχημα, η αντικατάσταση των φερμουίτ προγραμματίζεται με πιο αποτελεσματικό τρόπο, αποφεύγεται η ολική καταστροφή των δισκόφρενων και διασφαλίζεται η υπηρεσιακή ετοιμότητα και ασφάλεια του οχήματος.

### Brake wear indicator (BWI)

The BWI outputs a signal to the truck's dashboard when the brake linings reach the minimum permissible remaining thickness. This reduces the required scope of inspection work on the vehicle, enables the replacement of brake linings to be planned in an effective manner, avoids total write-offs of disc brakes and improves the vehicle's availability and safety by ensuring it is fully roadworthy.

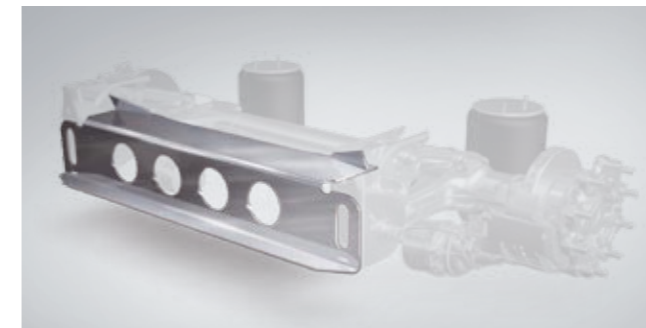


### To Twin Lift

Το Twin Lift είναι κατάλληλο για κάθε εφαρμογή που περιλαμβάνει μεσαίο και μεγάλο ύψος κυλίσεως. Προσφέρει μια στιβαρή αλλά ταυτοχρόνως ελαφριά κατασκευή. Ο σχεδιασμός που περιλαμβάνει βιδωτές ενώσεις, ελαχιστοποιεί τον χρόνο εργασιών εγκατάστασης σε εκ των υστέρων τοποθέτηση.

### The Twin Lift

The Twin Lift is suitable for all operations involving medium and high ride heights. It features a lightweight yet robust construction. The bolted design minimises the scope of installation work for retrofitting.



### Δοκός τύπου „Z“

Η δοκός τύπου „Z“ προσφέρεται σαν μια ενιαία κατασκευή συγκολλήσεων με ενσωματωμένα μπρακέτα πλαίσιου. Προσφέρει αυξημένη ελαστικότητα στον σχεδιασμό του σασί, επαναπροσδιορίζοντας την θέση των δομικών στοιχείων. Ο αποδεδειγμένος επιτυχημένος σχεδιασμός της κατασκευής προσφέρει αυξημένη ευστάθεια στο όχημά σας.

### Z-section

The Z-section is supplied as a welded one-piece construction with integrated hanger brackets. It lends added flexibility to chassis design by relocating structural elements. Its well proven design will enhance your vehicle's stability.



### To Wipper Lift

Το Wipper Lift έχει σχεδιαστεί για χρήση σε ρυμουλκούμενα μεγάλου όγκου φόρτωσης και άλλα οχήματα με χαμηλό ύψος κυλίσεως. Ο επίπεδος και στιβαρός σχεδιασμός του προσφέρει την μέγιστη δυνατή απόσταση από το έδαφος, ακόμα και σε οχήματα με εξαιρετικά χαμηλό ύψος κυλίσεως. Χάρη στην μεγάλη ανυψωτική ισχύ του, είναι κατάλληλο για εφαρμογή και σε συνδυασμό με τον περιστρεφόμενο άξονα DCA Steermaster.

### The Wipper Lift

The Wipper Lift is designed for use on megatrailers and other vehicles with low ride heights. Its flat and robust design ensures maximum ground clearance even on vehicles with low ride heights. Thanks to its high lifting force it is also suitable for use with the DCA Steermaster.



### Κάλυμμα μπουλονιών τροχού

Το κάλυμμα για τα μπουλόνια των τροχών τοποθετείται επάνω στο μουαγιέ. Καλύπτει τα μπουλόνια και τα παξιμάδια των τροχών. Εκτός από την βελτίωση που προσφέρει στην εμφάνιση του οχήματος, επιπλέον προστατεύει τα μπουλόνια και τα παξιμάδια και βοηθάει στην αποφυγή τραυματισμού σε περίπτωση ατυχήματος.

### Cover ring for wheel bolts

The cover ring for wheel bolts is fitted to the hub with the wheel bolts. It covers the wheel bolts and wheel nuts. In addition to enhancing the vehicle's appearance, it also protects the wheel bolts and wheel nuts from damage and helps to prevent injury in the event of an accident.

## Service – χωρίς όρια και σύνορα Service beyond borders



Σε μια διαδρομή από την Πορτογαλία μέχρι την Φινλανδία μπορούν να συμβούν πολλά. Ό,τι και αν συμβεί, εμείς θα είμαστε πάντα κοντά σας.



Σας προσφέρουμε ποιότητα **service** του υψηλότερου επιπέδου – ανεξάρτητα από το που βρίσκεστε. Το άρτια εκπαιδευμένο προσωπικό μας και το καλύτερο δίκτυο Logistics εξασφαλίζουν τις άνετες μετακινήσεις σας στους δρόμους της Ευρώπης.

Η ελάχιστη ανάγκη για συντήρηση των αξόνων Mercedes-Benz, σας δίνει τη δυνατότητα να εκμεταλλευτείτε ιδανικά τις δυνατότητες του στόλου σας, με προφανέστατα οικονομικά οφέλη. Αυτό σας το εξασφαλίζουμε με το διεθνές δίκτυο υποστήριξης.

Μπορείτε να βασιστείτε σε πάνω από 2.700 κέντρα **service** στην Ευρώπη. Και αν κάποια φορά βρεθείτε έξω από αυτήν – εμείς θα είμαστε και πάλι κοντά σας σε όλο τον κόσμο.

A lot can happen between Finland and Portugal. As your partner, we'll always be there for you.

We offer you a quality of **service** that is second to none – wherever you may be. Ideally trained staff and the very best in logistics networks allow you to maximise performance on all of Europe's roads.

The long service life and minimal downtimes of the Mercedes-Benz axles help you to optimise utilisation of your fleet's capacity and take your cost-effectiveness to a new level. What's more, everything is backed by our international service network.

You can count on our network of over 2700 service stations in Europe. And we are also represented world-wide, should a job take you beyond Europe's borders.



MercedesServiceCard για  
ρυμουλκούμενα με άξονες Mercedes-Benz

The MercedesServiceCard for  
trailers with Mercedes-Benz axles



Η κάρτα MercedesServiceCard για ρυμουλκούμενα με άξονες Mercedes-Benz – Απεριόριστη κινητικότητα, ασφάλεια και ευελιξία σε όλη την Ευρώπη, ανεξάρτητα από τον κατασκευαστή του τράκτορα

Εκλεκτά τρόφιμα από την Γαλλία, ηλιακές κυψέλες από την Γερμανία, μηχανικά εξαρτήματα από την Πολωνία – όλοι όσοι κάνουν συχνές διαδρομές στους Ευρωπαϊκούς δρόμους με τα φορτηγά και τα ρυμουλκούμενά τους απαιτούν να λαμβάνουν βοήθεια χωρίς γραφειοκρατία σε περιπτώσεις έκτακτης ανάγκης.

Για τον λόγο αυτό, έχει προχωρήσει ακόμη παραπέρα στην βελτίωση των υπηρεσιών παροχής οδικής βοήθειας στην Ευρώπη και την Τουρκία. Για την προσφορά αυτών των βελτιωμένων υπηρεσιών, σας προσφέρουμε την MercedesServiceCard για ρυμουλκούμενα με άξονες Mercedes-Benz για την παροχή οδικής βοήθειας μέσω της υπηρεσίας Mercedes-Benz Service24h.

Το έντυπο της αιτήσεως είναι διαθέσιμο στο διαδίκτυο μέσω των ηλεκτρονικών διευθύνσεων [www.servicecards-info.com](http://www.servicecards-info.com) ή [www.dca-family.com](http://www.dca-family.com).

#### Μία κάρτα – Πολλά πλεονεκτήματα:

- Άμεση και απλή παροχή βοήθειας σε περίπτωση βλάβης μέσω της υπηρεσίας Mercedes-Benz Service24h – 24 ώρες το 24ωρο.
- Μπορεί να χρησιμοποιηθεί για την πληρωμή των εργασιών σε πάνω από 2000 συνεργεία Mercedes-Benz σε όλη την Ευρώπη.
- Παροχή βοήθειας σε περίπτωση βλάβης ελαστικού με πάγια χρέωση σε συνδυασμό με την υπηρεσία ContiBreakdownService.
- Πλήρης διαφάνεια στο κόστος χάρη στην έκδοση τιμολογίων ξεχωριστά για το όχημα και τον στόλο δύο φορές τον μήνα – χωρίς συνδρομή κάρτας ή πρόσθετες χρεώσεις μέσα στο δίκτυο service της Mercedes-Benz.

Για περισσότερες πληροφορίες σχετικά με την MercedesServiceCard: Τηλέφωνο +49 (0)6027 / 50 95 67 ή [www.MercedesServiceCard.com](http://www.MercedesServiceCard.com)

The MercedesServiceCard for trailers with Mercedes-Benz axles – Limitless mobility, security and flexibility throughout Europe, irrespective of the make of your tractor vehicle

Finest foods from France, photovoltaic cells from Germany, machine parts from Poland – all those who are often on the road across Europe with their trucks and trailers require assistance without bureaucracy, if the worst should ever happen.

This is why Mercedes-Benz has yet further improved its roadside assistance service in Europe and Turkey. To deliver this improved service, we offer you the MercedesServiceCard for trailers with Mercedes-Benz axles for the processing of roadside assistance through Mercedes-Benz Service24h.

The application form is available on the Internet from [www.servicecards-info.com](http://www.servicecards-info.com) or [www.dca-family.com](http://www.dca-family.com)

Further information on the MercedesServiceCard: telephone +49 (0)6027 / 50 95 67 or [www.MercedesServiceCard.com](http://www.MercedesServiceCard.com)

#### One card – Many benefits:

- Quick and uncomplicated Mercedes-Benz Service24h for breakdowns – around the clock.
- Can be used as a means of payment in over 2,000 Mercedes-Benz workshops.
- Fixed price assistance for flat tyres in conjunction with the ContiBreakdownService.
- Full cost transparency through vehicle and fleet-based invoicing twice a month – with no card fees or intervention charges within the Mercedes-Benz service network.

# Τα σημεία εξυπηρέτησης στην Ευρώπη

## Our locations in Europe



**Daimler AG**  
Mercedes-Benz  
TrailerAxleSystems  
069-563 A  
Mercedesplatz 1  
34127 Kassel, Γερμανία/Germany  
Tel. +49 (0) 561 802 2817  
Fax +49 (0) 561 802 3166  
E-Mail [hans.inderfurth@daimler.com](mailto:hans.inderfurth@daimler.com)

**Περιοχή Κάτω Χωρών/  
Benelux countries**  
Mercedes-Benz  
TrailerAxleSystems  
Masterode 2  
5709HX, Helmond, Ολλανδία/The Netherlands  
Tel. +31 (0) 6 20100 354  
Fax +31 (0) 492 592 066  
E-Mail [arjen.mens@daimler.com](mailto:arjen.mens@daimler.com)

**Τμήμα Πωλήσεων Βόρειας Ευρώπης/  
Sales Office Northern Europe**  
Mercedes-Benz  
TrailerAxleSystems  
4, Chantry Court, Sovereign Way  
CH1 4QN Chester, Αγγλία/England  
Tel. +44 (0) 1244 394 220  
Fax +44 (0) 1244 394 224  
E-Mail [karin.donnelly@daimler.com](mailto:karin.donnelly@daimler.com)

**Ισπανία/  
Spain**  
Mercedes-Benz  
TrailerAxleSystems  
Apartado de correos: 114  
28500 Madrid, Ισπανία/Spain  
Tel. +34 (0) 91 873 2719  
Fax +34 (0) 91 873 2941  
E-Mail [francisco.alonso@daimler.com](mailto:francisco.alonso@daimler.com)

**Εξουσιοδοτημένος Διανομέας Ελλάδα/  
Local Dealer Greece**  
John Mesthaneus and Sons O.E.  
Technical Agencies  
107 Lefkis St.  
14568 Krioneri, Athens, Ελλάδα/Greece  
Tel. +30 210 6220316  
Fax +30 210 8161309  
E-Mail [jamest@otenet.gr](mailto:jamest@otenet.gr)

**Περιοχή Ανατολικής Ευρώπης/  
Eastern Europe**  
Mercedes-Benz  
TrailerAxleSystems  
Os. Jagodowe 12/2  
62-002 Suchy Las, Πολωνία/Polka  
Tel. +48 (0) 692 437 029  
Fax +48 (0) 608 540 036  
E-Mail [krzysztof.hala@daimler.com](mailto:krzysztof.hala@daimler.com)

**Τμήμα Πωλήσεων Νότιας Ευρώπης/  
Sales Office Southern Europe**  
Mercedes-Benz  
TrailerAxleSystems  
Southern Europe S.A.S.  
11 Font de la Banquière  
34970 Lattes, Γαλλία/France  
Tel. +33 (0) 499 1337 37  
Fax +33 (0) 499 1337 30  
E-Mail [isabelle.javal@daimler.com](mailto:isabelle.javal@daimler.com)

**Region Ιταλία/  
Italy**  
Mercedes-Benz  
TrailerAxleSystems  
Via Sommacampagna 61  
Cassetta Postale 15  
37137 Verona, Ιταλία/Italy  
Tel. +39 (0) 045 862 3077  
Fax +39 (0) 045 864 6325  
E-Mail [michele.sartori@daimler.com](mailto:michele.sartori@daimler.com)

[www.dca-family.com](http://www.dca-family.com)

**Σχετικά με το περιεχόμενο του εντύπου:**

Μετά την ημερομηνία εκτύπωσης του παρόντος μπορεί να έχουν υπάρξει αλλαγές στα προϊόντα. Τα στοιχεία του εντύπου δεν είναι δεσμευτικά. Οι απεικονίσεις δύναται να περιλαμβάνουν εξαρτήματα και αξεσουάρ, τα οποία δεν περιλαμβάνονται στο βασικό εξοπλισμό. Το έντυπο δύναται να αναφέρει μοντέλα και υπηρεσίες, οι οποίες να μην προσφέρονται σε μεμονωμένες χώρες. Για περισσότερες πληροφορίες απευθυνθείτε στον Εξουσιοδοτημένο Διανομέα της Daimler AG.

**Please note:**

Changes may have been made to the products since this brochure went to press. The information in this brochure should be viewed as approximate. The illustrations may show accessories and items of optional equipment which are not part of the standard specification. This brochure is distributed internationally and may contain models and services which are not available in certain countries. Please consult your Daimler AG dealer for up-to-date information.