



F
NL

DCA Family one face - different talents

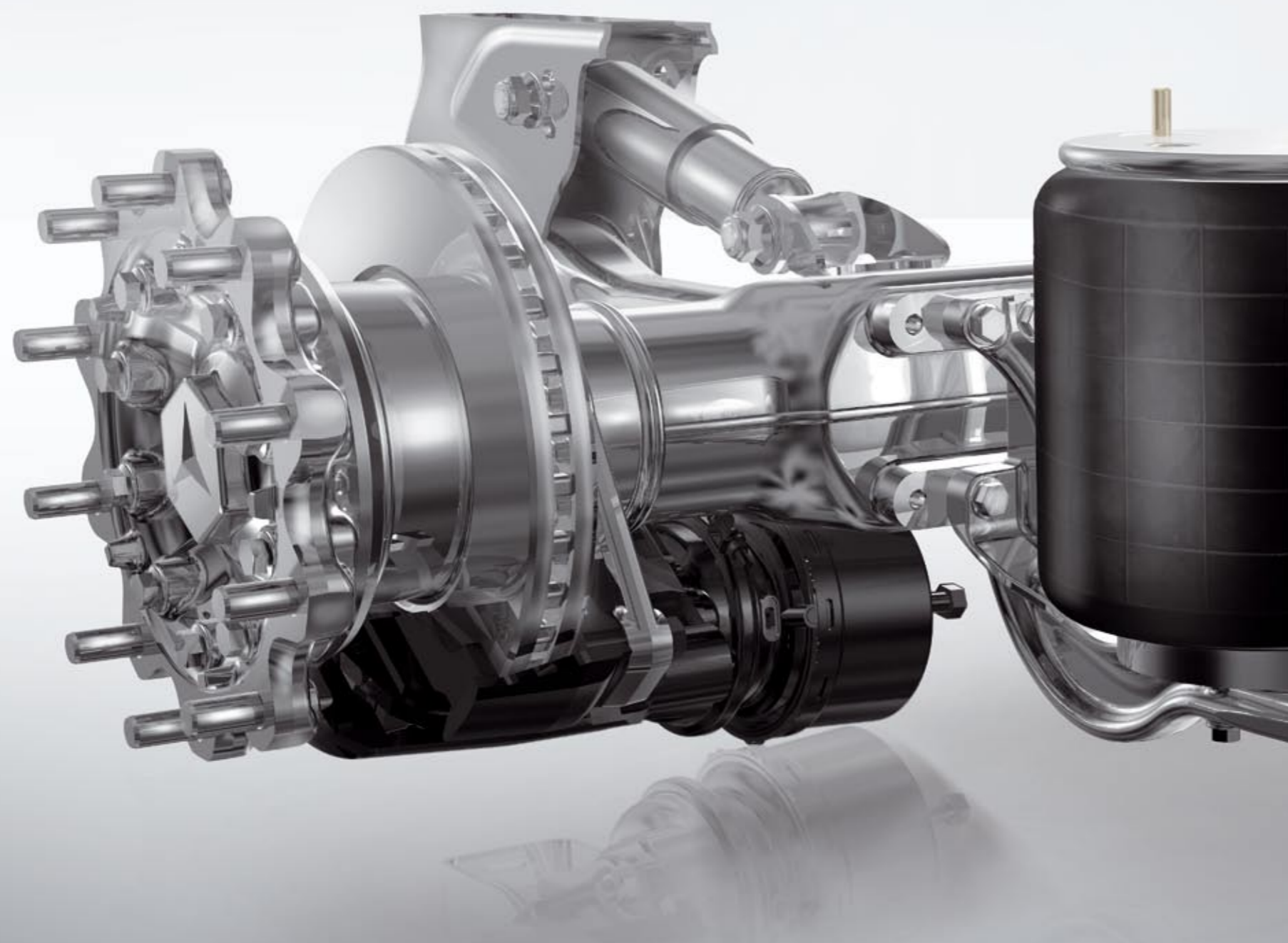
TrailerAxleSystems



Mercedes-Benz

Essieux de remorque et semi remorque Mercedes-Benz – Innovation et expérience

Trailerassen van Mercedes-Benz – innovatie gebaseerd op ervaring



Les essieux de remorque et semi remorque Mercedes-Benz –
des systèmes d'essieux intelligents aux multiples talents

Trailerassen van Mercedes-Benz –
intelligente assystemen met veelzijdige talenten

Le groupe Daimler AG conçoit et produit au travers de son usine Mercedes-Benz de Kassel, Allemagne, des solutions destinées au transport des marchandises et des personnes depuis plus de 150 ans. Au fil des années, l'usine s'est spécialisée dans la production d'essieux pour véhicules industriels – pièces dont elle a produit plus de 15 millions d'unités.

La plus grande usine européenne de production d'essieux est également reconnue dans le monde entier comme le centre de compétences en matière de freins à disque dans le secteur des véhicules industriels. Au cours des dernières années, les développements de Mercedes-Benz TrailerAxleSystems ont révolutionné le marché des essieux de remorque et semi remorque.

Développer des produits d'exception, des applications répondant aux besoins du marché et des solutions rentables reste notre crédo pour demain – car nous sommes toujours à l'écoute de nos clients.

Al meer dan 150 jaar ontwikkelt en produceert de Mercedes-Benz fabriek van Daimler AG in Kassel, Duitsland, transportoplossingen voor personen en goederen. Hierbij heeft de fabriek te Kassel zich in de productie van assen voor bedrijfswagens gespecialiseerd en inmiddels al meer dan 15 miljoen assen vervaardigd.

De grootste Europese productie-fabriek voor bedrijfswagenassen geldt wereldwijd als het kenniscentrum voor schijfremmen in het bedrijfswagensegment. Dankzij de succesvolle ontwikkeling van geavanceerde producten heeft Mercedes-Benz TrailerAxleSystems de laatste jaren voor een ware revolutie op de trailerassenmarkt gezorgd.

Ook in de toekomst zullen wij ons volledig inzetten voor de verdere ontwikkeling van buitengewone producten, praktische toepassingen en rendabele oplossingen – altijd met het oog op u, onze klant.

DCA FAMILY

one face – different talents



DCA – Durable Compact Axle –
la gamme d'essieux DCA Family, une famille à part

DCA – Durable Compact Axle –
de productlijn DCA Family, een opmerkelijke familie

DCA WEIGHTMASTER

Cet essieu de remorque léger définit les références dans le domaine de l'économie et de l'efficacité des transports. Son poids plume se traduit directement en charge utile dans la remorque et présente de nets avantages pour les sociétés de transport.

DCA MEGAMASTER

L'essieu de remorque qui optimise le volume de chargement – la solution idéale pour les transports de marchandises volumineuses. Hauteurs route basses et course importante, cet essieu convient à la perfection aux mégatrailers.

DCA AIRMASTER

Ce modèle unique au monde stocke l'air comprimé nécessaire à la suspension pneumatique et au système de freinage dans le corps d'essieu. Résultat : un formidable gain de poids et la possibilité d'imaginer de tout nouveaux concepts de véhicule. Testé et homologué pour tous les marchés européens.

DCA STEERMASTER

Dernier membre de la famille DCA : un essieu guidé offrant légèreté et maniabilité. L'angle de braquage important réduit la consommation de carburant de votre véhicule et l'usure des pneus, et améliore par ailleurs sa maniabilité.

DCA WEIGHTMASTER

De lichte trailers legt maatstaven aan op het gebied van rentabiliteit en efficiëntie in het transport. Het lage gewicht van deze trailers verhoogt het nuttig laadvermogen van de trailer en biedt het transportbedrijf duidelijke voordelen.

DCA MEGAMASTER

Deze trailers voor meer laadvolume is ideaal voor volumetransport. De as combineert lage rijkhoogtes met een groot hefvermogen en is daarom de perfecte as voor megatrailers.

DCA AIRMASTER

Deze as is de eerste en enige trailers ter wereld die door de opslag van perslucht, voor de luchtvering en het remsysteem, in het aslichaam een enorm gewicht bespaart. Bovendien maakt de constructie volledig nieuwe voertuigconcepten mogelijk. De as is goedgekeurd voor alle Europese markten.

DCA STEERMASTER

Het programma van de DCA Family wordt door de lichte en wendbare gestuurde as afgerond. Deze as zorgt dankzij een grote stuuruitslag voor een lager brandstofverbruik, minder bandenslijtage en betere wendbaarheid.

Le corps d'essieu compact de la famille DCA – une base idéale pour vos missions de transport

Het compacte aslichaam van de DCA Family –
de perfecte basis voor uw transporttaken



Un seul corps d'essieu – toutes les applications

C'est à ce corps d'essieu compact que la gamme de produits DCA – Durable Compact Axle – doit son nom. L'intégration de toutes les fonctions normales de l'essieu permet de réaliser un corps d'essieu non seulement compact, mais aussi extrêmement durable et léger grâce à une conception innovante.

Eén aslichaam voor alle toepassingen

De naam van de asfamilie, DCA – Durable Compact Axle, is gebaseerd op het compacte aslichaam. Dit compacte aslichaam is door de integratie van alle asfuncties ontstaan. Daarnaast is het aslichaam uiterst duurzaam en licht dankzij de innovatieve constructie.

Les modules de la famille DCA – peu de composants, mais des variations à l'infini

De asmodules van de DCA Family –
onbeperkte mogelijkheden met slechts enkele onderdelen



Le corps d'essieu compact
Le corps d'essieu intègre le bras longitudinal, le tube d'essieu, le support de d'etrier et la fusée pour former un module parfait.

Het compacte aslichaam
Langsdraagarm, asbuis, remflens en astap zijn in het aslichaam geïntegreerd en vormen zo een perfecte eenheid.



Moyeu de roue
Un concept robuste maintes fois éprouvé pour les roues de 19,5" ou de 22,5". La dissipation optimale de la chaleur est garantie d'une très grande longévité pour les disques de frein, les garnitures et le roulement.

De naafeenheid
Een stevige constructie voor 19,5" en 22,5" velgen die zich al miljoenen keren heeft bewezen. Een optimale warmteafvoer zorgt voor een uiterst lange levensduur van de remschijven, remvoeringen en lagers.



Mains et supports arrière de coussin
Avec trois mains et trois supports arrière de coussin, la famille DCA autorise toutes les hauteurs route courantes entre 215 mm et 535 mm - des mégatrailers jusqu'aux bennes.

De veerbok en het tailend
Met de drie veerbokken en tailends kunnen met de DCA Family alle gangbare rijhoogtes van 215 - 535 mm worden gerealiseerd, van megatrailer tot kipper.



Le roulement compact
Sans maintenance grâce à une technologie ultramoderne pour les roulements compacts – une solution qui a fait ses preuves plus que de raison.

Het compactlager
Onderhoudsvrij dankzij de toepassing van geavanceerde technologie, die zich al meer dan honderdduizend keer heeft bewezen.

La modularité du système d'essieu ouvre des possibilités d'application infinies à partir de quelques composants seulement. Pour nos clients, cela signifie moins de pièces de rechange, moins de frais de stockage, ainsi que des coûts réduits sur l'ensemble du cycle de vie grâce à un niveau de qualité inégalé.

De volledig modulair opgebouwde as opent dankzij het gebruik van een gering aantal onderdelen onbeperkte toepassingsmogelijkheden. Voor u als klant betekent dit minder reserveonderdelen, lagere magazijnkosten en, dankzij de onovertroffen kwaliteit, lagere lifecyclekosten.



DCA WEIGHTMASTER

Elargissez vos possibilités

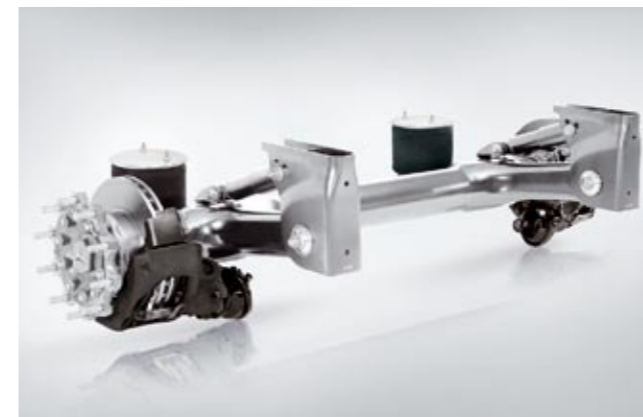
Er is gewoon meer mogelijk

DCA WEIGHTMASTER

Le DCA Weightmaster est le pilier de notre famille d'essieux. Son faible poids (à partir de 395 kg selon les versions), sa longévité, le nombre limité de pièces induit par la forme de cet essieu, ainsi que les paliers compacts sans entretien le destinent naturellement au transport de marchandises en Europe. Sa conception modulaire lui permet d'équiper pratiquement toutes les remorques, quel que soit leur type (semi-remorque bâchée, benne, citernes, etc.). Le DCA Weightmaster se monte avec des roues de 19,5" ou de 22,5" de diamètre.

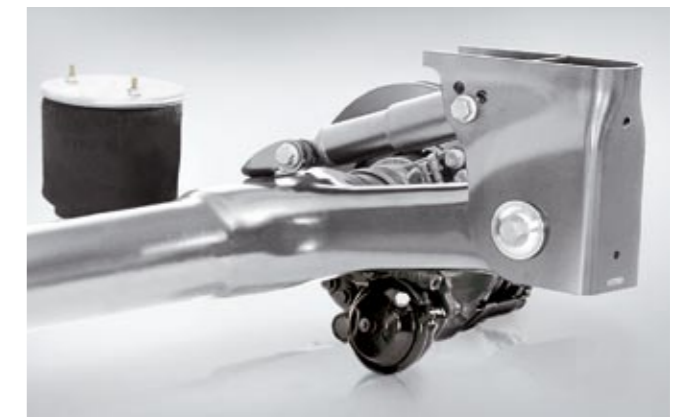
DCA WEIGHTMASTER

De DCA Weightmaster is het basismodel van de asfamilie. Het lage gewicht - afhankelijk van de uitvoering - vanaf 395 kg, de lange levensduur, het voordeel van het gebruik van een gering aantal onderdelen dankzij de asvorm en het onderhoudsvrije compactlager maken deze as bij uitstek geschikt voor bedrijfswagens die worden gebruikt in het Europese goederenverkeer. Door de modulaire opbouw kan deze as in praktisch alle trailers worden toegepast, van huifopleggers tot kippers en silowagens. De DCA Weightmaster is geschikt voor wielen met een diameter van 19,5" of 22,5".



Léger, robuste, fiable et esthétique

Licht, robuust en betrouwbaar ontwerp



Le corps d'essieu intègre le bras longitudinal, le tube d'essieu, la bride de frein et l'extrémité d'arbre de roue

Aslichaam met geïntegreerde langsdraagarm, asbuis, remflens en astap

DCA MEGAMASTER

Plus de Volume, tout simplement

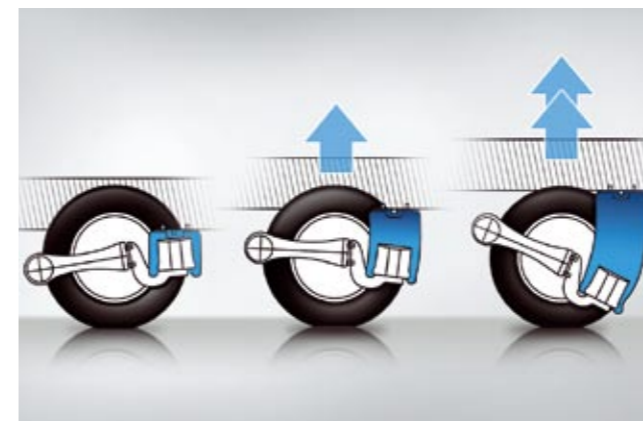
Gewoon meer volume

DCA MEGAMASTER

Le DCA Megamaster a été conçu pour les semi-remorques de grand volume présentant une hauteur intérieure de trois m. Cet essieu spécial pour les transports de marchandises volumineuses et pour les véhicules nécessitant une mise à niveau de hauteur importante met en œuvre les composants innovants et éprouvés de la famille DCA. Malgré une hauteur route réduite, il permet d'accéder aux rampes hautes pour les opérations de transbordement.

DCA MEGAMASTER

De DCA Megamaster is speciaal ontwikkeld voor opleggers met een groot transportvolume en een binnenhoogte van drie meter. Deze bijzondere as is opgebouwd uit innovatieve en beproefde onderdelen van de DCA Family en is daarom bij uitstek geschikt voor volumetransporten en bedrijfswagens waarbij een groot hefbereik is vereist. Dankzij dit grote hefbereik vormt een lage rijhoogte namelijk geen probleem voor het laden en lossen op hoge laadplatforms.



Course importante pour une hauteur de route réduite
Groot hefbereik bij een lage rijhoogte



Coussin d'air doté d'une importante course et d'un diamètre de 360 mm
Luchtbalg met grote slag en diameter van 360 mm



DCA AIRMASTER

L'avenir par l'innovation

Toekomst door innovatie

DCA AIRMASTER

Le seul essieu au monde dont le corps accumule l'air comprimé nécessaire au système de freinage et à la suspension pneumatique. Le DCA Airmaster remplace ainsi le réservoir d'air comprimé traditionnellement monté sur les remorques ou les semi-remorques et permet non seulement de gagner de l'espace sous la semi-remorque, mais aussi d'économiser jusqu'à 50 kg. Le DCA Airmaster permet d'envisager de tout nouveaux concepts de véhicules.

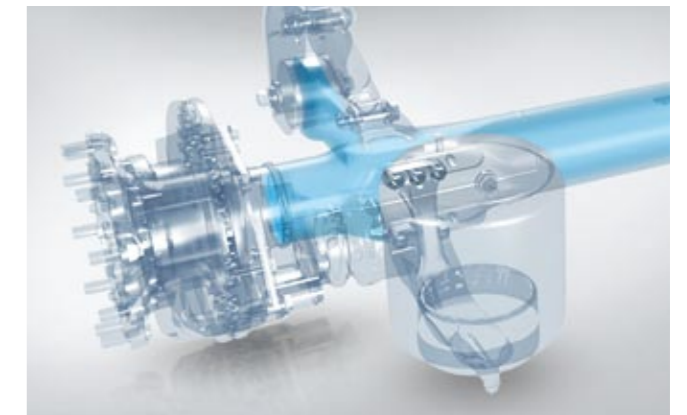
DCA AIRMASTER

De enige as ter wereld waarbij de perslucht voor het remsysteem en de luchtvering in het aslichaam wordt opgeslagen. De DCA Airmaster vervangt daarmee de gebruikelijke luchtketels aan een aanhangwagen of oplegger en bespaart op deze wijze niet alleen ruimte onder de aanhangwagen/oplegger maar ook een gewicht van maximaal 50 kg. De DCA Airmaster vormt hiermee de basis voor volledig nieuwe voertuigconcepten.



Les raccords d'air comprimé et la vanne de purge sont montés à l'abri, sur l'intérieur de l'essieu

De luchtdrukaansluitingen en het ontwateringsventiel zijn veilig aan de achterzijde van de as aangebracht



Expansion de l'air comprimé à l'intérieur du corps d'essieu

Opslag van perslucht in het aslichaam

DCA STEERMASTER

Les virages en toute simplicité

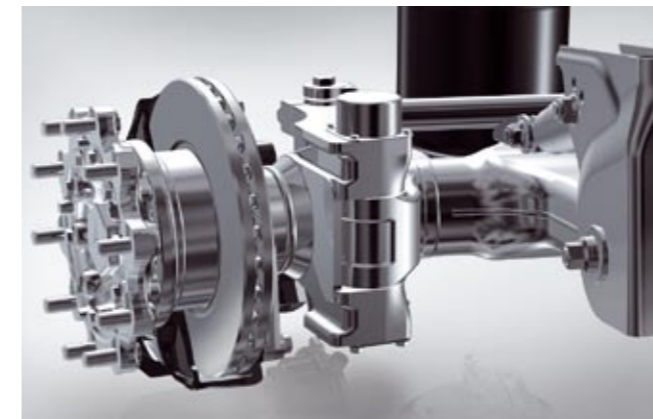
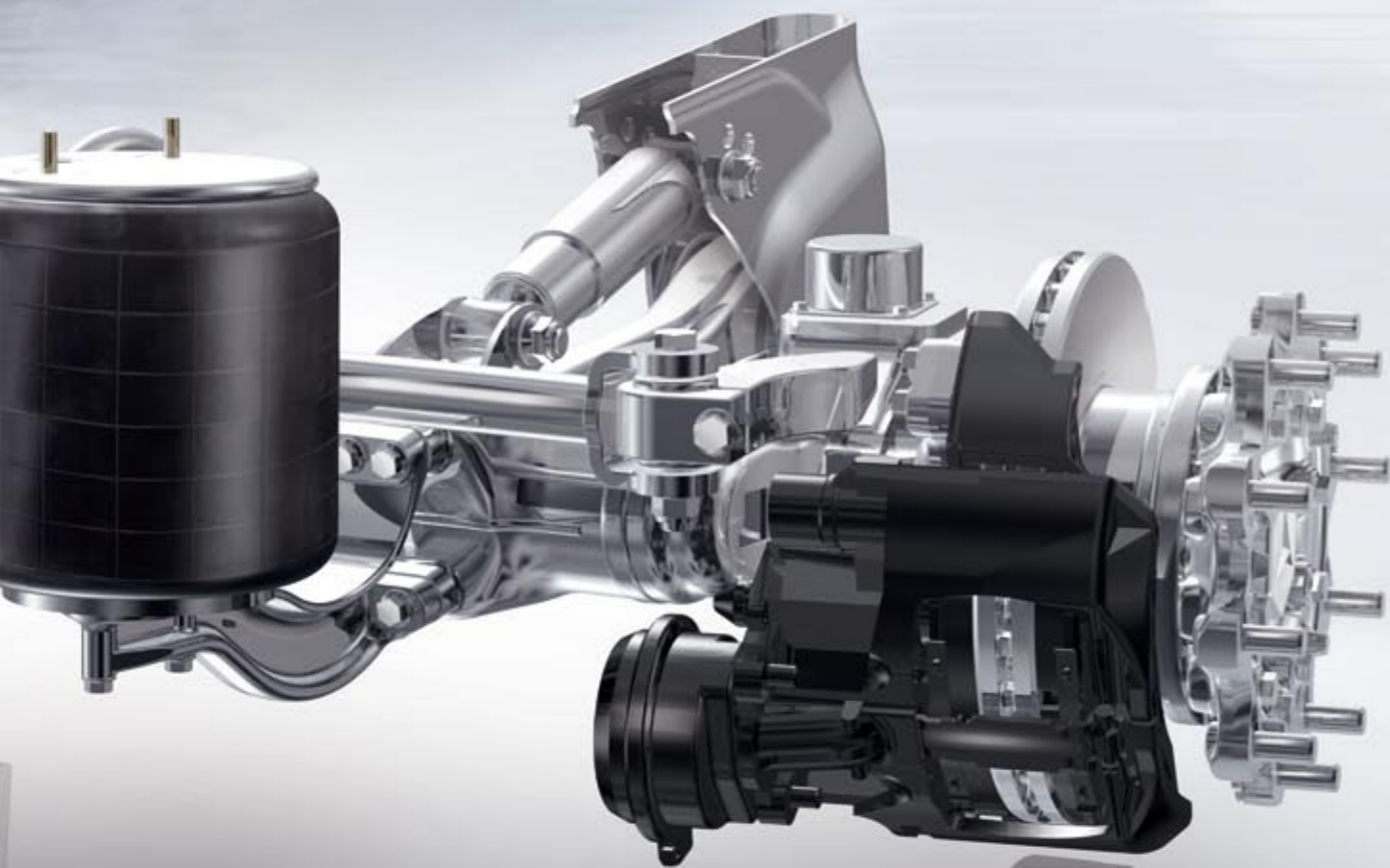
Met licht gemak door de bocht

DCA STEERMASTER

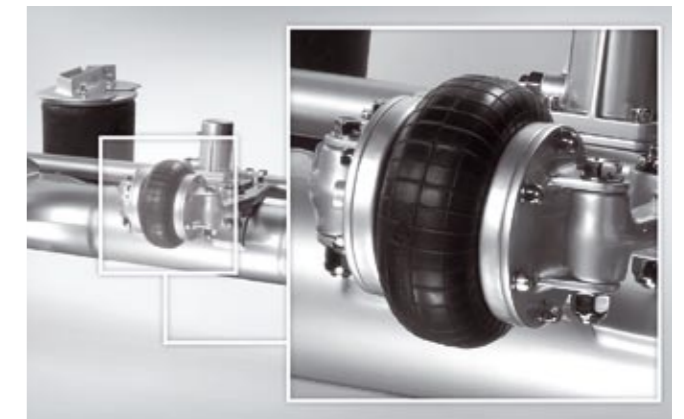
La combinaison idéale avec les essieux de la famille DCA. Fort de son angle de braquage maximal de 16° , le DCA Steermaster se déjoue allègrement des virages et son faible poids optimise la charge utile. L'essieu guidé a par ailleurs pour avantage de limiter l'usure des pneus et la consommation du tracteur. Le DCA Steermaster puise lui aussi dans le système modulaire de composants DCA; vous pouvez donc compter sur lui pour s'adapter à vos missions de transport.

DCA STEERMASTER

De ideale combinatie met assen van de DCA Family. Met een stuurinslag van maximaal 16° wordt elke bocht met gemak bedwongen. Daarnaast maakt het geringe gewicht een hoog nuttig laadvermogen mogelijk. Bovendien worden dankzij de gestuurde as bandenslijtage en verbruik verminderd. Ook bij de DCA Steermaster wordt gebruikgemaakt van beproefde DCA onderdelen, waardoor deze as de veelzijdigheid biedt die u voor uw transporttaken verwacht.



L'angle de braquage élevé réduit l'usure des pneus et améliore la maniabilité
De grote stuuruitslag vermindert bandenslijtage en verhoogt de wendbaarheid

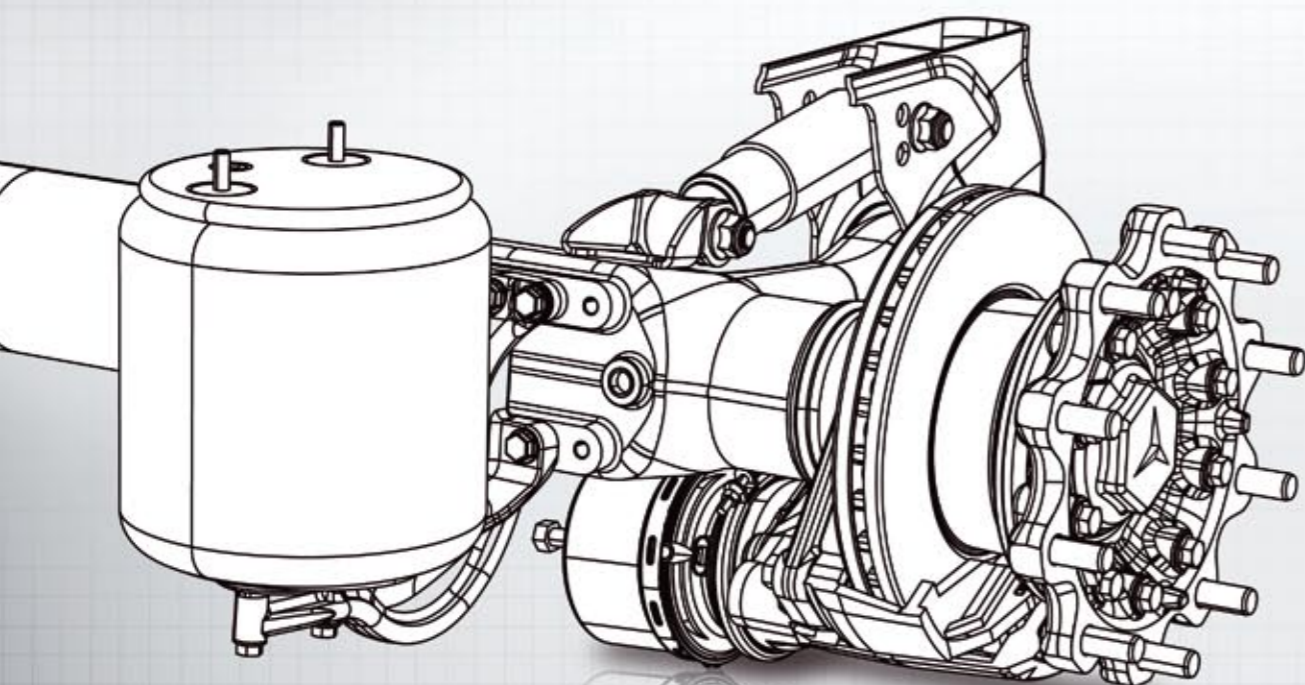


Le coussin d'air permet de moduler les forces de rappel en fonction de l'état de chargement

De luchtbalg maakt het mogelijk om, lastafhankelijk en variabel, de wielen weer in de nul-stand te brengen.

Caractéristiques techniques

Technische gegevens



DCA WEIGHTMASTER

	TE4-8N	TZ4-8N	TE5-8K	TZ5-8K	TE5-8N	TZ5-8N	
Charge admissible sur essieu	9 t / 9 ton						Toegestane asbelasting
Déport de jante	ET 120/ET 0						Wielbolling
Voie entre bras de suspension	Pour toutes les versions courantes de véhicules / Voor alle gebruikelijke voertuiguitvoeringen						Wielspoor/veermidden
Coussins d'air (Ø)	300 mm; en option / optioneel 360 K; 360 L						Luchtbalgen (Ø)
Hauteur de suspension	225-535 mm						Rijhoogte
Débattement total	Variable selon les versions / Afhankelijk van variant						Totale veerweg
Dimensions min. des roues	19.5"		22.5"		22.5"		Min. wielmaat
Frein (Knorr)	SN 6		SK 7		SN 7		Rem (Knorr)
Disques de frein (Ø)	370 mm		430 mm		430 mm		Remschijven (Ø)
Poids	A partir de 395 kg, selon la version /Afhankelijk van de uitvoering vanaf 395 kg						Gewicht
Type de roulement	Roulement compact / Compact lager						Lagersoort
Structure de la peinture	Peinture par trempé cataphorèse / Kathodisch dompellakprocedé (KTL)						Lakwerk
Pneumatiques	Simples / Enkellucht						Banden

DCA MEGAMASTER

	TE4-8N	TZ4-8N	TE5-8K	TZ5-8K	TE5-8N	TZ5-8N	
Charge admissible sur essieu	9 t / 9 ton						Toegestane asbelasting
Déport de jante	ET 120/ET 0						Wielbolling
Voie entre bras de suspension	Pour toutes les versions courantes de véhicules / Voor alle gebruikelijke voertuiguitvoeringen						Wielspoor/veermidden
Coussins d'air (Ø)	360 M						Luchtbalgen (Ø)
Hauteur de suspension	215-500 mm						Rijhoogte
Débattement total	280 mm						Totale veerweg
Dimensions min. des roues	19.5"		22.5"		22.5"		Min. wielmaat
Frein (Knorr)	SN 6		SK 7		SN 7		Rem (Knorr)
Disques de frein (Ø)	370 mm		430 mm		430 mm		Remschijven (Ø)
Poids	A partir de 419 kg, selon la version /Afhankelijk van de uitvoering vanaf 419 kg						Gewicht
Type de roulement	Roulement compact / Compact lager						Lagersoort
Structure de la peinture	Peinture par trempé cataphorèse / Kathodisch dompellakprocedé (KTL)						Lakwerk
Pneumatiques	Simples / Enkellucht						Banden

DCA AIRMASTER

	TE4-8N	TE5-8K	TE5-8N	
Charge admissible sur essieu	9 t / 9 ton			Toegestane asbelasting
Déport de jante	ET 120			Wielbolling
Voie entre bras de suspension	Pour toutes les versions courantes de véhicules / Voor alle gebruikelijke voertuiguitvoeringen			Wielspoor/veermidden
Coussins d'air (Ø)	300 mm; en option / optioneel 360 K; 360 L			Luchtbalgen (Ø)
Hauteur de suspension	225-535 mm			Rijhoogte
Débattement total	Variable selon les versions / Afhankelijk van variant			Totale veerweg
Dimensions min. des roues	19.5"	22.5"	22.5"	Min. wielmaat
Frein (Knorr)	SN 6	SK 7	SN 7	Rem (Knorr)
Disques de frein (Ø)	370 mm	430 mm	430 mm	Remschijven (Ø)
Poids	A partir de 395 kg, selon la version* /Afhankelijk van de uitvoering vanaf 395 kg*			Gewicht
Type de roulement	Roulement compact / Compact lager			Lagersoort
Structure de la peinture	Peinture par trempé cataphorèse / Kathodisch dompellakprocedé (KTL)			Lakwerk
Pneumatiques	Simples / Enkellucht			Banden
Volume stocké	40 l maxi. par essieu / Max. 40 l per as			Opslagvolume

DCA STEERMASTER

	TL4-8N	TL5-8K	TL5-8N	
Charge admissible sur essieu	9 t / 9 ton			Toegestane asbelasting
Déport de jante	ET 120			Wielbolling
Voie entre bras de suspension	2040 mm; 980 mm / 2090 mm; 1030 mm / 2140 mm; 1080 mm			Wielspoor/veermidden
Coussins d'air (Ø)	300 mm; en option / optioneel 360 K; 360 L; 360 M			Luchtbalgen (Ø)
Hauteur de suspension	215-535 mm			Rijhoogte
Débattement total	Variable selon les versions / Afhankelijk van variant			Totale veerweg
Dimensions min. des roues	19.5"	22.5"	22.5"	Min. wielmaat
Frein (Knorr)	SN 6	SK 7	SN 7	Rem (Knorr)
Disques de frein (Ø)	370 mm	430 mm	430 mm	Remschijven (Ø)
Poids	A partir de 597 kg, selon la version /Afhankelijk van de uitvoering vanaf 597 kg			Gewicht
Type de roulement	Palier compact / Compact lager			Lagersoort
Braquage maxi.	16°			Max. stuurinslag
Structure de la peinture	Peinture deux composants / Twee-componentenlak			Lakwerk
Pneumatiques	Simples / Enkellucht			Banden

*Gain de poids pouvant atteindre 50 kg par véhicule suite à la suppression du réservoir d'air.

*Gewichtsbesparing van max. 50 kg per voertuig door het wegvallen van de drukketels.

Gagnez du temps: allez droit au but

Elke omweg kost tijd

Les trains roulants complets signés Mercedes-Benz sont un condensé de l'expérience de la marque dans le secteur et vous offrent des avantages inégalables:

- **Parfaite synchronisation** des systèmes de freinage entre le véhicule tracteur et la semi-remorque/remorque.
- **Configuration optimale du véhicule:** véhicule tracteur et remorque/semi-remorque équipés d'essieux Mercedes-Benz à freins à disque.
- **Pièces d'usure identiques** sur tous les essieux. Une seule source d'approvisionnement en pièces de rechange pour les camions et les essieux de remorque – One Stop Service.
- **SAV, commande, affrètement** et financement des véhicules tracteurs et des remorques/semi-remorques.

Bij complete aanhangwagen-/opleggercombinaties van Mercedes-Benz wordt de branche-ervaring optimaal benut. Complete combinaties bieden u dan ook unieke voordelen:

- **De remsystemen** van de trekker en oplegger/aanhangwagen zijn perfect op elkaar afgestemd.
- **De combinatie is optimaal geconfigureerd:** Mercedes-Benz assen met schijfremmen in de trekker en oplegger/aanhangwagen.
- **Voor alle assen** wordt gebruikgemaakt van dezelfde aan slijtage onderhevige onderdelen. Hierdoor kunnen de onderdelen voor vrachtwagens en trailerassen bij één en dezelfde leverancier worden aangeschaft – One Stop Service.
- **Aftersales, bestellen, huur** en financiering van trekkers en opleggers/aanhangwagens.



One Stop Service Mercedes-Benz

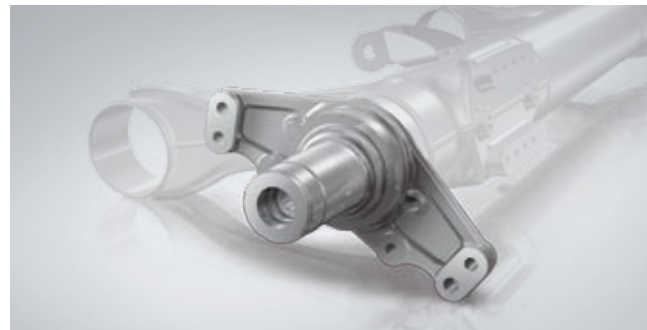
One Stop Service van Mercedes-Benz

Les accessoires de la gamme DCA Family – rentabilité, fiabilité et respect de l'environnement

De accessoires van de DCA Family – rendabel, veilig en milieubewust

Les accessoires de la gamme d'essieux DCA Family présentent de multiples avantages : ils contribuent à la rentabilité des trajets, limitent la maintenance et améliorent la sécurité. Systèmes intelligents, affichages pratiques ou équipements pour essieux : le programme d'accessoires DCA Family a été spécialement composé pour optimiser les véhicules et offrir une réelle plus-value aux exploitants.

De accessoires van de DCA Family zorgen voor meerwaarde op uiteenlopende gebieden: intelligente systemen, nuttige indicaties en zelfs constructie-uitbreidingen voor de assen zorgen voor nóg meer rendement bij het rijden, minder onderhoudswerkzaamheden, minder belasting van het milieu of meer veiligheid. De DCA Family biedt een uitgebreid accessoireprogramma met overtuigende voordelen voor mens en truck.



Prééquipement pour système de gonflage des pneus

Les essieux de la gamme DCA Family peuvent être préparés pour l'adaptation d'un système de gonflage des pneus sur la remorque. Ce dispositif améliore la sécurité et la disponibilité du véhicule. Les alésages filetés percés à l'extrémité des fusées d'essieu permettent de raccorder un système de gonflage à air comprimé afin d'éviter de rouler avec des pneus sous-gonflés. Résultat : les pneumatiques durent plus longtemps, la remorque offre une moindre résistance au roulement et l'ensemble routier consomme moins. Les économies d'entretien se répercutent directement sur la rentabilité du véhicule.

Vorbereitung bandenvulstelsysteem

De voorbereiding van de DCA Family-assen voor een bandenvulstelsysteem bij de trailer bestaat uit boringen met schroefdraad in de astappen, die als persluchtaansluitingen voor een bandenvulstelsysteem dienen. Met het bandenvulstelsysteem kan een te lage bandenspanning worden voorkomen, waardoor uitval van de truck wordt voorkomen. Bovendien zorgen een langere levensduur van de banden, een lagere rolweerstand van de trailer en daardoor een lager brandstofverbruik van de combinatie voor minder onderhoud en een hoger rendement van de truck.

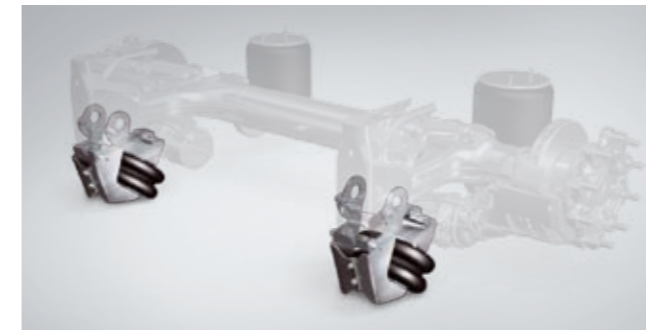


Indicateur d'usure des garnitures de freins

L'indicateur d'usure des garnitures de freins affiche un signal sur le tableau de bord du camion lorsque l'épaisseur limite est atteinte. Cet équipement vous épargne des contrôles, permet de mieux planifier le remplacement des garnitures, évite d'endommager les disques de frein et améliore la disponibilité et la sécurité du véhicule, les freins étant toujours parfaitement opérationnels.

Indicatie remvoeringslijtage (BVA)

De indicatie remvoeringslijtage geeft een signaal door aan het dashboard van de truck als de resterende remvoeringdikte is bereikt. Hierdoor hoeven er minder controles aan de truck te worden uitgevoerd. Bovendien kan het vervangen de remvoeringen worden ingepland en wordt voorkomen dat de schijfremmen volledig worden beschadigd. De indicatie remvoeringslijtage zorgt dus voor nóg meer veiligheid en ook voor minder uitval.

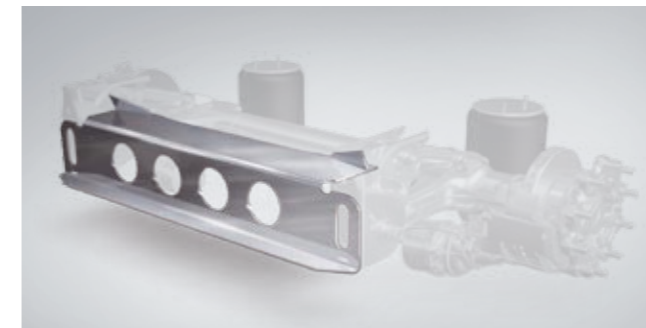


Relevage bilatéral

Le relevage bilatéral convient pour toutes les applications avec des hauteurs de chassis moyennes à élevées. Ce dispositif se caractérise par un faible poids et par une très grande robustesse. Le vissage facilite les travaux d'installation, même a posteriori.

De Twin Lift

De Twin Lift is geschikt voor toepassing in trailers met een middelhoog of hoog rijniveau. De Twin Lift onderscheidt zich door de robuuste constructie en het lage gewicht. De uitvoering met schroefverbindingen is eenvoudig te monteren, en is daarom uitermate geschikt voor inbouw naderhand.



Traverse en Z

La traverse en Z est fournie avec supports soudés. Ce composant offre l'avantage de possibilités d'aménagement du châssis par déplacement d'éléments porteurs. Sa conception très aboutie contribue à la stabilité de votre véhicule.

Z-dwarsdrager

De Z-dwarsdrager wordt samen met de bevestigingsbokken als eendelige, gelaste constructie geleverd. Met de dwarsdrager kan het chassis flexibeler worden vormgegeven, omdat de dragende elementen kunnen worden verplaatst. Bovendien draagt de uitgekende constructie bij aan de stabiliteit van de truck.



Relevage version levier

Le relevage version levier convient pour les mégatrailers et autres véhicules présentant une faible hauteur de chassis. Compact et stable, il offre une garde au sol maximale, même sur des véhicules à faible hauteur de chassis. Ce dispositif peut également être utilisé avec l'essieu DCA Steermaster grâce à sa force de relevage élevée.

De Wipper Lift

De Wipper Lift is ontwikkeld voor toepassing in megatrailers en andere trucks met een laag rijniveau. Door de platte en stevige constructie zorgt de Wipper Lift voor maximale bodempeling, ook bij trucks met een laag rijniveau. Dankzij de grote hefkracht is de Wipper Lift ook geschikt voor gebruik in combinatie met de DCA Steermaster.



Disque de protection des axes de roue

Le disque de protection des axes de roue est fixé sur le moyeu avec les axes de roue. Particulièrement esthétique, il couvre et protège écrous et axes, et contribue à la sécurité des usagers en cas d'accident.

Afdekking voor velgbouten

De afdekking voor de velgbouten wordt op de naaf met de velgbouten bevestigd. De afdekking dekt de velgbouten en -moeren af, waardoor de truck er fraaier uitziet. Bovendien beschermt de afdekking de velgbouten en -moeren tegen schade van buitenaf en biedt de afdekking bescherming tegen letsel bij aanrijdingen met personen.

Notre service après-vente: Au-delà des frontières Service - grenzeloos



La route est longue entre la Finlande et le Portugal et beaucoup de choses peuvent arriver. Mais nous sommes toujours là pour vous.



Un SAV de qualité au meilleur niveau, voilà ce que nous vous offrons - où que vous soyez en Europe. Sachant que notre personnel est parfaitement formé et que notre réseau logistique est le meilleur qui soit, vous pouvez circuler sereinement sur les routes d'Europe.

Les kilométrages élevés et les immobilisations minimales des essieux Mercedes-Benz se traduisent par une exploitation optimale de votre flotte et maximisent la rentabilité de votre entreprise. Vous bénéficiez en outre du support de notre réseau international de SAV.

Ce réseau compte plus de 2 700 points de service en Europe. Et nous sommes encore à vos côtés si votre rayon d'action s'étend au-delà.

Tussen Finland en Portugal kan veel gebeuren. Met ons heeft u een partner die altijd voor u klaar staat.

Wij bieden u service van de allerhoogste kwaliteit, waar u zich ook bevindt. Dankzij perfect opgeleid personeel en het beste logistieke netwerk kunt u uw werk zonder zorgen door heel Europa uitvoeren.

De lange levensduur en de minimale uitvaltijden van de Mercedes-Benz assen zorgen ervoor dat uw fleet optimaal kan worden benut, zodat u maximale rentabiliteit behaalt. Bovendien wordt dit ondersteund door het internationale servicenetwerk.

Vertrouw op meer dan 2700 servicepunten in Europa. En wanneer de rit een keer verder dan Europa gaat, staan wij ook wereldwijd voor u klaar.





La carte MercedesServiceCard pour remorques avec essieux Mercedes-Benz

De MercedesServiceCard voor trailers met Mercedes-Benz assen

La carte MercedesServiceCard pour remorques avec essieux Mercedes-Benz – Une mobilité illimitée, en toute sécurité et souplesse partout en Europe, quelle que soit la marque de votre véhicule tracteur

Que vous transportiez de l'épicerie fine en provenance de France, des cellules solaires d'Allemagne ou des pièces de machine de Pologne, si vous parcourez de nombreux kilomètres en Europe avec votre poids lourd et sa remorque, vous avez besoin d'une aide rapide et non bureaucratique en cas de problème.

C'est pourquoi Mercedes-Benz a encore amélioré son service d'assistance en cas de panne en Europe et en Turquie. Pour cela, nous vous proposons la MercedesServiceCard pour remorques avec essieux Mercedes-Benz permettant le traitement de la panne par le Service24h Mercedes-Benz.

Vous trouverez le formulaire de demande sur Internet sous www.servicecards-info.com ou sous www.dca-family.com

Pour en savoir plus sur la MercedesServiceCard, téléphonez au +49 (0)6027 / 50 95 67 ou consultez le site www.MercedesServiceCard.com

Une carte – de nombreux avantages :

- Le Service24h Mercedes-Benz rapide et simple en cas de panne – 24 heures sur 24.
- Utilisable en tant que moyen de paiement partout en Europe dans plus de 2.000 ateliers Mercedes-Benz.
- Assistance en cas de crevaison en coopération avec le ContiBreakdownService à des prix fixes.
- Complète transparence des frais grâce à une facturation par véhicule et par parc deux fois par mois – sans frais de carte ni suppléments d'intervention à l'intérieur du réseau de maintenance Mercedes-Benz.

De MercedesServiceCard voor trailers met Mercedes-Benz assen – onbegrensd mobiel, veilig en flexibel in heel Europa, onafhankelijk van het merk van uw trekker

Delicatessen uit Frankrijk, zonnepanelen uit Duitsland, machineonderdelen uit Polen. Wie met een vrachtwagen en aanhanger veel in Europa onderweg is, heeft bij pech snel en onbureaucratisch hulp nodig. Mercedes-Benz heeft de dienstverlening bij pech onderweg in Europa en Turkije daarom nog verder verbeterd. Hiervoor bieden we u voor de afwikkeling van pech met de Mercedes-Benz Service24h de MercedesServiceCard voor trailers met Mercedes-Benz assen aan.

Het aanvraagformulier vindt u op www.servicecards-info.com of www.dca-family.com

Meer informatie over de MercedesServiceCard: telefoon +49 (0)6027 / 50 95 67 of www.MercedesServiceCard.com

Eén kaart – veel voordelen:

- Snel en ongecompliceerd Mercedes-Benz Service24h bij pech – 24 uur per dag
- Als betaalmiddel te gebruiken bij meer dan 2000 Mercedes-Benz werkplaatsen door heel Europa
- Hulp bij bandenpech in samenwerking met ContiBreakdownService tegen vaste prijzen
- Volledige kostentransparantie dankzij voertuig- en fletgerelateerde facturering twee keer per maand – geen kaartbijdrage en bovendien geen afhandelingskosten voor betalingen bij Mercedes-Benz werkplaatsen.

Représentations en Europe

De locaties in Europa



Daimler AG
Mercedes-Benz
TrailerAxleSystems
069-563 A
Mercedesplatz 1
34127 Kassel, Deutschland/Germany
Tel. +49 (0) 561 802 2817
Fax +49 (0) 561 802 3166
E-Mail hans.inderfurth@daimler.com

**Benelux/
Benelux**
Mercedes-Benz
TrailerAxleSystems
Masterode 2
5709HX, Helmond, Pays-Bas/Nederland
Tel. +31 (0) 6 20100 354
Fax +31 (0) 492 592 066
E-Mail arjen.mens@daimler.com

**Bureau de vente Europe du Nord/
Sales Office Noord-Europa**
Mercedes-Benz
TrailerAxleSystems
4, Chantry Court, Sovereign Way
CH1 4QN Chester, Angleterre/Engeland
Tel. +44 (0) 1244 394 220
Fax +44 (0) 1244 394 224
E-Mail karin.donnelly@daimler.com

**Espagne/
Spanje**
Mercedes-Benz
TrailerAxleSystems
Apartado de correos: 114
28500 Madrid, Espagne/Spanje
Tel. +34 (0) 91 873 2719
Fax +34 (0) 91 873 2941
E-Mail francisco.alonso@daimler.com

**Distributeur pour la Grèce/
Dealers Griekenland**
John Mesthaneus and Sons O.E.
Technical Agencies
107 Lefkis St.
14568 Krioneri, Athens, Grèce/Griekenland
Tel. +30 210 6220316
Fax +30 210 8161309
E-Mail jamest@otenet.gr

**Europe de l'Est/
Oost-Europa**
Mercedes-Benz
TrailerAxleSystems
Os. Jagodowe 12/2
62-002 Suchy Las, Pologne/Polen
Tel. +48 (0) 692 437 029
Fax +48 (0) 608 540 036
E-Mail krzysztof.hala@daimler.com

**Bureau de vente Europe du Sud/
Sales Office Zuid-Europa**
Mercedes-Benz
TrailerAxleSystems
Southern Europe S.A.S.
11 Font de la Banquière
34970 Lattes, France/Frankrijk
Tel. +33 (0) 499 1337 37
Fax +33 (0) 499 1337 30
E-Mail isabelle.laval@daimler.com

**Italie/
Italië**
Mercedes-Benz
TrailerAxleSystems
Via Sommacampagna 61
Cassetta Postale 15
37137 Verona, Italie/Italië
Tel. +39 (0) 045 862 3077
Fax +39 (0) 045 864 6325
E-Mail michele.sartori@daimler.com

www.dca-family.com

NB sur les informations contenues dans ce catalogue:

Des modifications ont pu intervenir sur le produit depuis la clôture de la rédaction de cette documentation. Les informations publiées dans cette brochure ont valeur indicative. Dans la mesure où il s'agit d'une publicité internationale, les visuels peuvent présenter des équipements et des accessoires proposés de série ou en option selon le pays de commercialisation. Cette brochure peut également présenter des modèles et des prestations de service non proposés dans certains pays. Pour obtenir les informations en vigueur, veuillez vous adresser à votre distributeur Daimler AG.

Inhoud vrijblijvend:

Wijzigingen in specificaties en uitrustingen voorbehouden. De gegevens in deze brochure benaderen de werkelijkheid zoveel mogelijk. Tevens moeten de vermelde technische gegevens als voorlopig worden beschouwd. Deze brochure is een internationale uitgave. Derhalve kunnen de afbeeldingen en omschrijvingen afwijken van de in Nederland en België geldende standaard- en leverbare uitvoeringen. Voor meer gedetailleerde informatie kunt u het beste direct contact opnemen met de in de brochure genoemde locaties van Daimler AG.