



PL  
RUS

# DCA Family one face - different talents

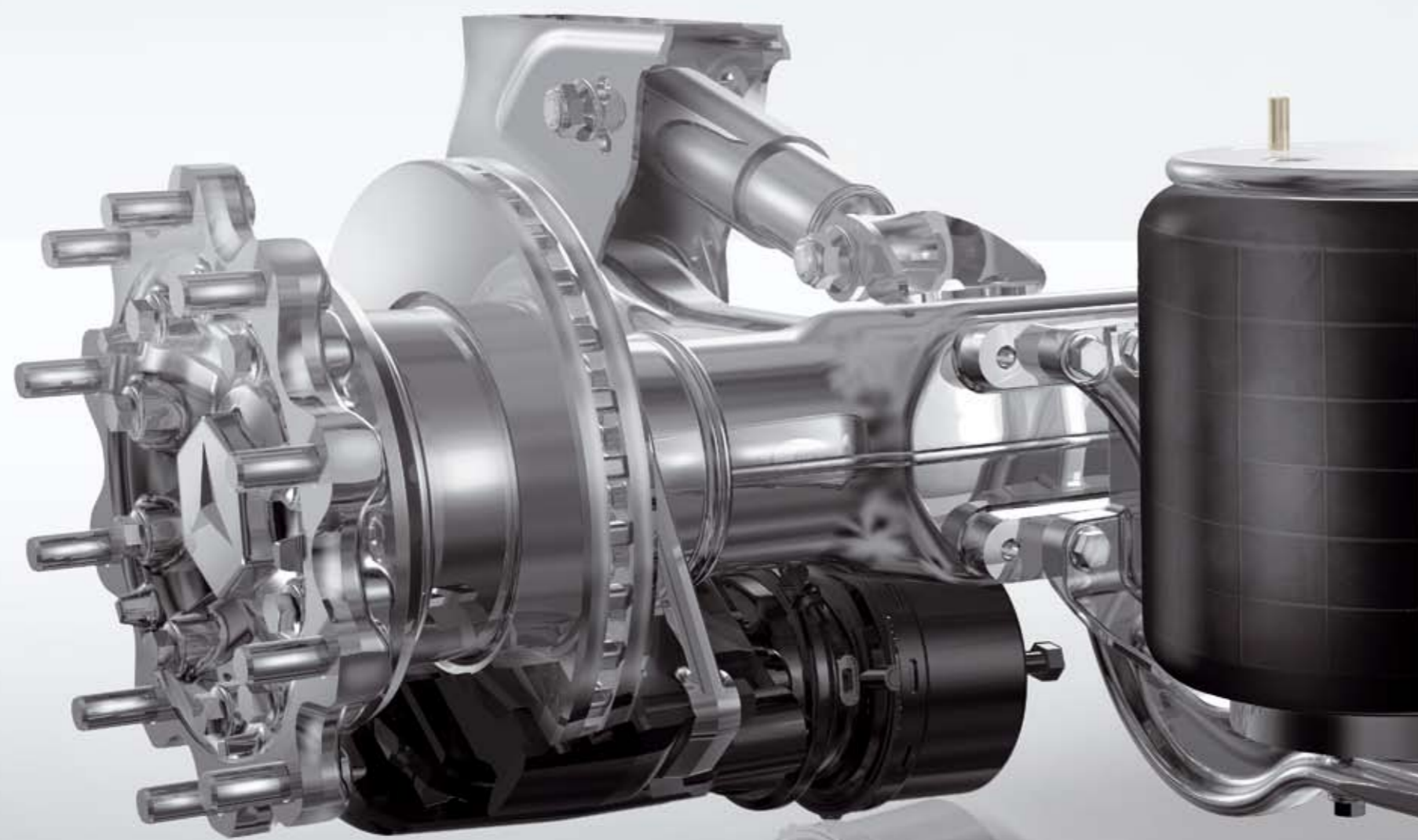
TrailerAxleSystems



Mercedes-Benz

## Osie Mercedes-Benz do naczep i przyczep – innowacja spotyka się z doświadczeniem

## Оси для полуприцепов „Мерседес-Бенц“ – сочетание опыта и инновации



Osie Mercedes-Benz do naczep i przyczep –  
inteligentne systemy osiowe o wielorakich możliwościach

Оси для полуприцепов „Мерседес-Бенц“ –  
умные системы с многогранными талантами

Od ponad 150 lat zakład Mercedes-Benz w Kassel, należący do Daimler AG, produkuje rozwiązania transportowe do przewozu osób i towarów. Specjalnością fabryki stała się produkcja osi do pojazdów użytkowych. Wytworzono tu dotychczas ponad 15 milionów osi.

Ta największa w Europie fabryka osi do pojazdów użytkowych jest międzynarodowym centrum kompetencyjnym w dziedzinie stosowania hamulców tarczowych w pojazdach użytkowych. Osiągnięcia techniczne Mercedes-Benz TrailerAxleSystems zrewolucjonizowały w ciągu ostatnich lat rynek osi do naczep i przyczep.

Również w przyszłości naszą domeną będą niezwykle produkty, zastosowania dopasowane do oczekiwań rynku oraz rozwiązania o walorach ekonomicznych – zawsze z myślą o potrzebach naszych Klientów.

Вот уже больше 150 лет завод „Мерседес-Бенц“ концерна Даймлер АГ в Касселе разрабатывает и выпускает всевозможные системы и механизмы для перевозки пассажиров и грузов. За долгие годы завод, специализирующийся на выпуске осей для грузовиков, изготовил и отгрузил свыше 15 млн. осей.

Крупнейший в Европе завод по выпуску осей для грузовиков ныне является признанным мировым центром внедрения дисковых тормозов на грузовом автотранспорте. Разработка конструкторов предприятия – оси Mercedes-Benz TrailerAxleSystems – произвела в последние годы действительно большую революцию на рынке техники для грузовых полуприцепов.

Наша марка и продукция всегда будут и впредь ассоциироваться с такими понятиями как уникальность, чуткое реагирование на запросы рынка и экономичность решений – неизменно с учетом Ваших интересов .

# DCA FAMILY

one face – different talents



DCA – Durable Compact Axle –  
typoszereg osi DCA Family, doprawdy niezwykła rodzina

DCA – Durable Compact Axle –  
модельный ряд осей DCA Family, семейства  
совершенно особого рода

#### DCA WEIGHTMASTER

Lekka oś do naczep i przyczep, wyznaczająca nowe standardy w zakresie ekonomiczności i efektywności transportu. Zredukowany ciężar osi zwiększa ładowność naczepy/przyczepy i daje znaczące korzyści spedytorowi.

#### DCA MEGAMASTER

Oś do naczep i przyczep, zapewniająca większą przestrzeń dla ładunku – idealna w przewozie towarów o dużej objętości. Połączenie małej wysokości jazdy z dużym skokiem podnoszenia, doskonała oś do naczep i przyczep typu „megatrailer”.

#### DCA AIRMASTER

Pierwsza i jedyna na świecie oś do naczep i przyczep, której korpus służy jako zbiornik sprężonego powietrza dla potrzeb pneumatycznego zawieszenia oraz dla układu hamulcowego, co daje ogromną oszczędność masy i pozwala realizować zupełnie nowe koncepcje pojazdów. Rozwiązanie przetestowane i dopuszczone na wszystkie rynki europejskie.

#### DCA STEERMASTER

Lekka i zwrotna oś kierowana, dopełniająca ofertę DCA Family. Duże wychylenie kół na zakrętach zmniejsza zużycie paliwa i opon, a Państwa pojazd jest bardziej zwrotny.

#### DCA WEIGHTMASTER

Легкая ось для полуприцепа внедряет новые решения в области транспортной экономичности и эффективности. Её малая масса позволяет увеличить грузоподъемность прицепа и предоставляет транспортным фирмам явные выгоды.

#### DCA MEGAMASTER

Ось для увеличения полезного объема кузова. Идеальное решение для перевозки объемистых грузов. Малые габариты оси по высоте прекрасно сочетаются с увеличенным ходом рычагов, что делает её конструкцию оптимальной для полуприцепов типа Мегатрейлер.

#### DCA AIRMASTER

Первая и пока единственная в мире ось собирает сжатый воздух для пневмоподвески и тормозов в их балку, в результате чего обеспечивает огромную экономию массы и реализацию совершенно новых концепций автомобилей. Испытана и аттестована для всех европейских рынков.

#### DCA STEERMASTER

Легкая и маневренная управляемая ось довершает программу осей DCA Family. Значительный угол поворота колес сокращает расход топлива, уменьшает износ шин, улучшает маневренность Вашего автопоезда.

## Kompaktowy korpus osi z rodziny DCA Family – doskonałe oparcie dla realizowanych przez Państwa zadań przewozowych

Компактная балка оси семейства DCA Family – наилучшее решение для Ваших транспортных нужд



### Jeden korpus osi – wszystkie funkcje

Od korpusu kompaktowego pochodzi nazwa rodziny osi DCA – Durable Compact Axle. Poprzez zespolenie wszystkich funkcji osi uzyskano korpus o charakterze kompaktowym, niezwykle trwały i lekki dzięki swej nowatorskiej konstrukcji.

### Одна балка для любых видов работ

Компактная балка оси дала название целому семейству исполнений DCA – Durable Compact Axle. Соединение всех функций оси позволило создать компактный узел новаторской конструкции, отличающийся исключительной долговечностью и легкостью.

## Modułowy system DCA Family – wielka różnorodność z niewielu elementów

Семейство осей DCA Family – безграничное многообразие решений на базе считанных компонентов



**Kompaktowy korpus osi**  
Korpus osi obejmuje wahacze wzdluzne, rurę osi, kołnierze hamulców i czopy osi, łącząc je w jedną, doskonałą całość.

**Компактная балка оси**  
Конструкция балки включает: продольные рычаги подвески, кожух, тормозные фланцы и шкворни, образующие идеальную систему.



**Głowica koła**  
Solidna konstrukcja, która sprawdziła się już w milionach egzemplarzy, dla kół 19,5" lub 22,5". Efektywne odprowadzanie ciepła zapewnia długą żywotność okładzin tarć hamulcowych oraz łożysk.

**Ступица**  
Надежная, испытанная в миллионах изделий конструкция для колес размером 19,5" или 22,5". Оптимальный отвод тепла обеспечивает исключительно высокую долговечность тормозных колодок и подшипника ступицы.



**Wspornik zawieszenia i wspornik miecha powietrznego**  
Trzema wspornikami zawieszenia oraz trzema wspornikami miecha powietrznego DCA Family realizuje wszystkie powszechnie spotykane wysokości jazdy od 215 mm do 535 mm – od naczepr i przyczep typu „mega-trailer” po wywrotki.

**Кронштейн и концевик**  
С помощью трех кронштейнов и концевиков семейство осей DCA Family позволяет реализовать все наиболее распространенные высоты дорожного просвета от 215 до 535 мм, от Мегатрайлера до самосвала.



**łożysko kompaktowe**  
Bezobsługowa eksploatacja dzięki zastosowaniu najnowocześniejszej technologii łożysk kompaktowych – rozwiązanie, które sprawdziło się już w setkach tysięcy egzemplarzy.

**Компактный подшипник**  
Необслуживаемая конструкция – благодаря использованию новейшей технологии в области компактных подшипников с честью выдержала испытание временем в сотнях тысяч изделий.

Całkowicie modułowa konstrukcja osi otwiera nieograniczone możliwości zastosowań z użyciem niewielkiej liczby różniących się części. Dla Państwa, jako klienta, oznacza to mniejszą liczbę części zamiennych, niższe koszty magazynowania oraz, dzięki niezrównanej jakości tego rozwiązania, niższe koszty LCC (koszty w całym cyklu życia osi).

Модульная конструкция оси открывает безграничные возможности применения при ограниченном количестве различных компонентов. Для Вас как заказчика это означает: меньше запчастей, меньше затрат на хранение, а главное – сокращение общих эксплуатационных затрат благодаря непревзойденному качеству нашей продукции.

# DCA WEIGHTMASTER

Po prostu więcej możliwości

Просто больше возможностей

## DCA WEIGHTMASTER

DCA Weightmaster to baza opisywanej rodziny osi. Niewielki ciężar zaczynający się już od 395 kg (zależnie od wersji), trwałość, mała liczba części wynikająca z konstrukcji osi, a także bezobsługowe łożyska kompaktowe – zalety te predestynują oś DCA Weightmaster do stosowania w europejskim ruchu towarowym. Dzięki modułowej konstrukcji można ją zastosować w niemal wszystkich naczepach i przyczepach, od naczepy plandekowej po wywrotkę czy pojazd silosowy. Oś DCA Weightmaster przystosowana jest do kół o średnicy 19,5" i 22,5".

## DCA WEIGHTMASTER

Osi DCA Weightmaster – основа всего семейства. Их малая масса (в зависимости от исполнения от 395 кг и выше), высокая долговечность, преимущество малого количества компонентов благодаря особому дизайну и необслуживаемым компактным подшипникам идеально соответствуют условиям эксплуатации на европейских грузоперевозках. Модульная конструкция позволяет использовать такие оси почти на любых полуприцепах от тентового до самосвала или цистерны. На осях DCA Weightmaster используются колеса размером 19,5" или 22,5".



Lekkość, solidność i niezawodność w eleganckiej oprawie wzorniczej  
Легок, прочен, надежен и всегда в элегантной форме



W korpusie osi zespolone są wahacze wzdłużne, rura osi, kołnierze hamulców i czopy osi

Balka osi z integrowanymi podłużnymi рычагами podвески, кожухом, тормозными фланцами и шкворнями



# DCA MEGAMASTER

Po prostu więcej miejsca

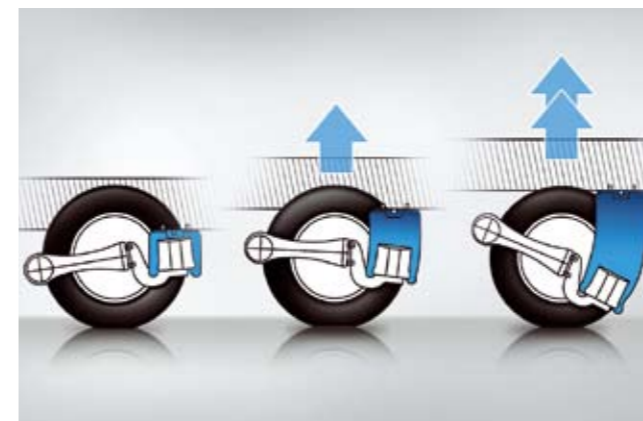
Просто больше вместимости

## DCA MEGAMASTER

Oś DCA Megamaster została zaprojektowana specjalnie dla naczep i przyczep wielkoobjętościowych o trzymetrowej wysokości wewnętrznej. Przeznaczona jest do transportów wielkoobjętościowych oraz do pojazdów, w których potrzebny jest duży skok podnoszenia. Zawiera przy tym innowacyjne i sprawdzone podzespoły z typoszeregu DCA Family. Mimo niewielkiej wysokości jazdy, zapewniony jest dostęp do wysokich ramp w trakcie załadunku i rozładunku.

## DCA MEGAMASTER

Специальное исполнение к полуприцепам, предназначенным в основном для перевозки громоздких, объемистых грузов. Внутренняя высота грузового пространства составляет в них 3 метра. Оси DCA Megamaster разработаны не только для кузовов с увеличенным полезным объемом, но и для автомобилей, требующих большего хода подвески. Конструктивные решения базируются при этом на использовании новаторских, проверенных практикой компонентов семейства компактных осей DCA Family. Несмотря на пониженную высоту кузова погрузка и разгрузка могут производиться и у высоких рампы.



Duży skok podnoszenia, mała wysokość jazdy  
Значительный ход подвески при низкой высоте оси



Мієч повітряний з великим ходом, діаметр 360 мм  
Пневмобаллон збільшеного ходу і діаметром 360 мм

# DCA AIRMASTER

Innowacja z przyszłością

Будущее рождается в инновациях

## DCA AIRMASTER

Jedyna na świecie oś pojazdu, której korpus służy jako zbiornik sprężonego powietrza na potrzeby układu hamulcowego i zawieszenia pneumatycznego. Zrezygnowano tu z tradycyjnego, osobnego zbiornika sprężonego powietrza umieszczanego na przyczepie bądź naczepie. Tym sposobem zaoszczędzono nie tylko miejsce pod naczepą, ale również do 50 kilogramów masy. Oś DCA Airmaster to kamień węgielny w realizacji całkowicie nowych koncepcji motoryzacyjnych.

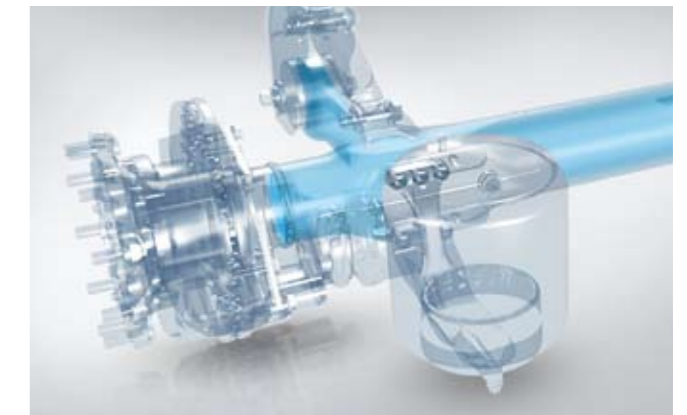
## DCA AIRMASTER

Уникальная в мировой практике ось собирает сжатый воздух для тормозов и пневмоподвески внутри ее балки. Благодаря этому ось DCA Airmaster исключает необходимость монтажа на прицепах или полуприцепах обычных ресиверов. В результате получаем экономию не только места под кузовом, но и массы порядка 50 кг. Компактная ось DCA Airmaster служит основой для реализации принципиально новых концепций компоновки автомобилей.



Przyłącza sprężonego powietrza i zawór odwadniający znajdują się w ostłoniętym miejscu na tylnej części osi

На задней стороне оси защищены штуцера для сжатого воздуха и клапан для слива воды



Sprężone powietrze w korpusie osi

Распространение сжатого воздуха по корпусу оси

# DCA STEERMASTER

## Swobodne wejście w zakręt

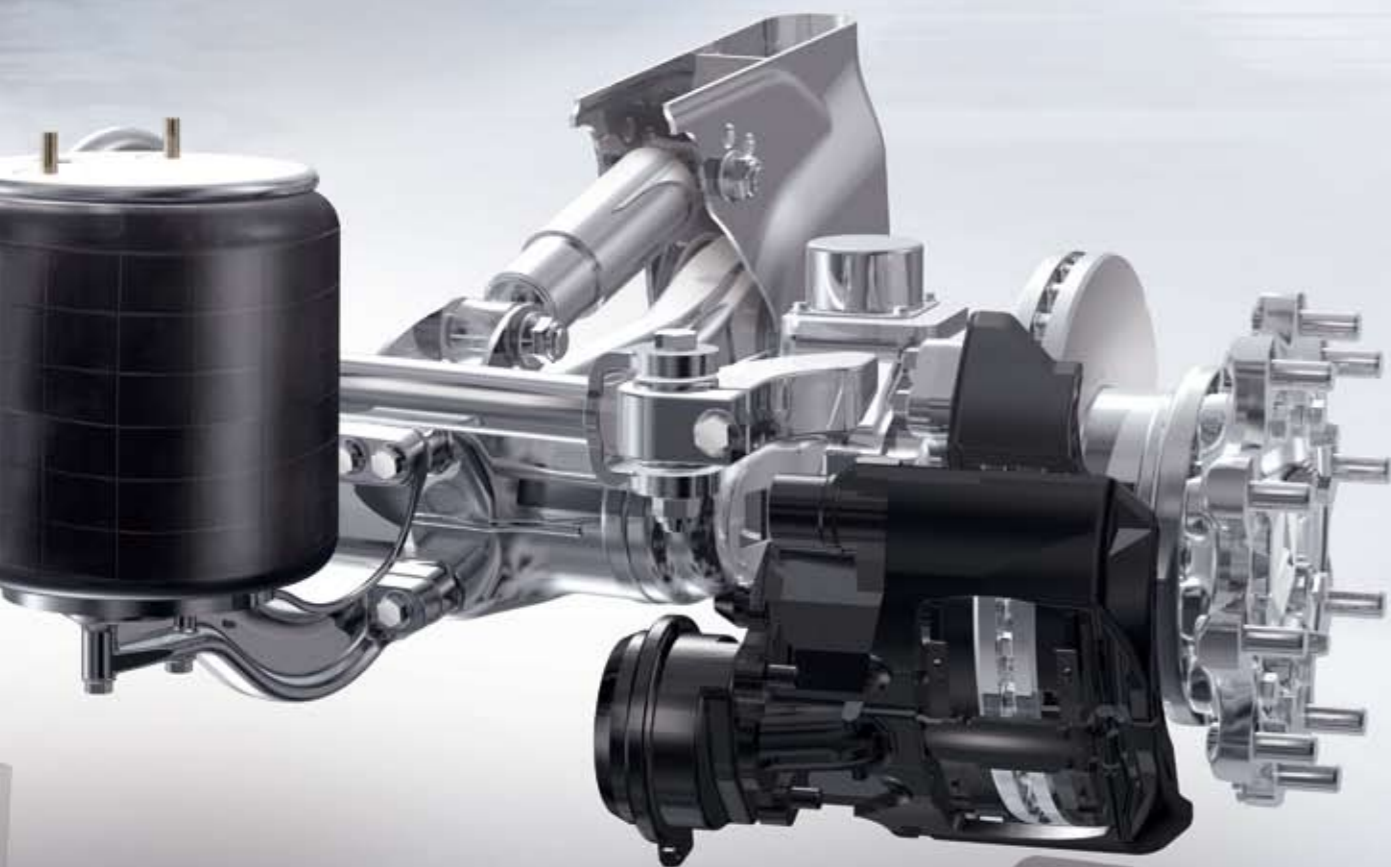
## Легкость вхождения в повороты

### DCA STEERMASTER

Doskonała kombinacja z osiami typoszeregu DCA Family. Wychylenie kół do 16° pozwala bezproblemowo pokonać każdy zakręt, a zredukowany ciężar osi umożliwia większą ładowność. Kierowana oś dodatkowo zmniejsza intensywność ścierania opon oraz zużycie paliwa przez samochód. Również DCA Steermaster wykorzystuje sprawdzone podzespoły z modułowego systemu DCA, zapewniając uniwersalność, jakiej oczekują Państwo w swojej działalności przewozowej.

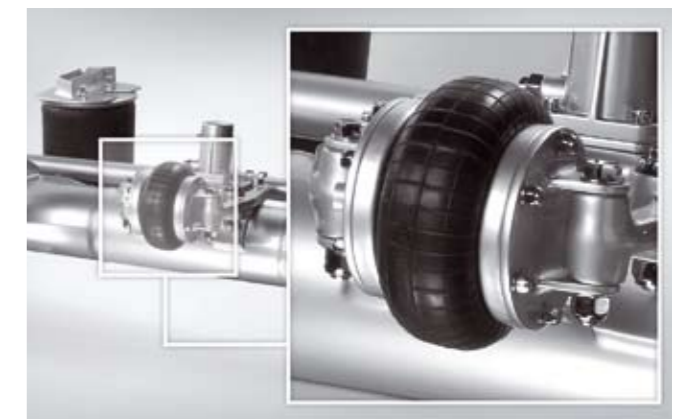
### DCA STEERMASTER

Идеальное сочетание с осями семейства DCA Family. С возможностью подруливания до 16° управляемые оси позволяют играючи проходить любые повороты, а их малая масса обеспечивает увеличение полезной нагрузки. К тому же уменьшается износ шин и расход топлива. В осях DCA Steermaster также используются испытанные модули-компоненты из набора DCA, что подчеркивает универсальность компактной конструкции – именно то, на что Вы и рассчитываете в поиске оптимального решения Вашей транспортной задачи.



Duże wychylenie kół na zakrętach sprawia, że opony mniej się zużywają, a pojazd ma większą zwrotność

Большой угол поворота уменьшает износ шин, улучшает маневренность

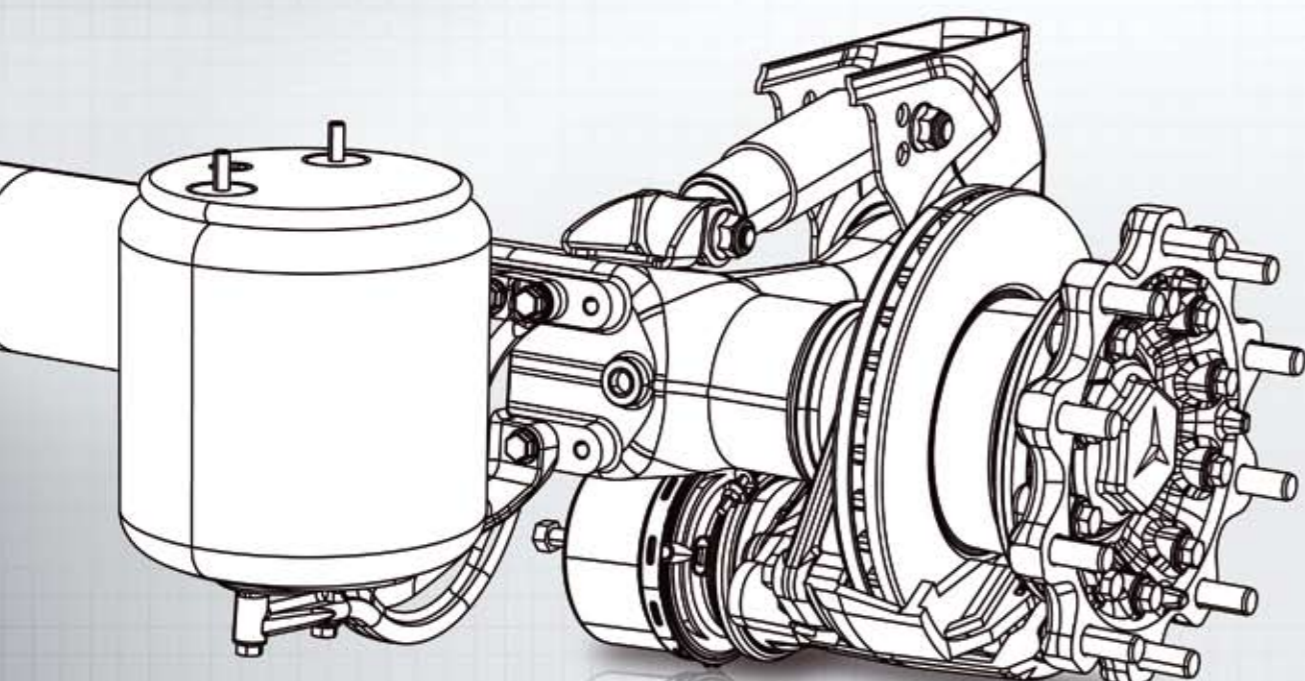


Миех повітряний dostosowuje siły sprężystości do stanu załadowania

Пневмобаллон позволяет варьировать возвратное усилие колес в зависимости от степени загрузки

# Dane techniczne

## Технические характеристики



# DCA WEIGHTMASTER

	TE4-8N	TZ4-8N	TE5-8K	TZ5-8K	TE5-8N	TZ5-8N	
Dopuszczalne obciążenie osi			9 t / 9 т				Допустимая нагрузка на ось
Offset			ET 120/ET 0				Глубина запрессовки
Rozstaw kół/środek resora	dla wszystkich powszechnie stosowanych typów pojazdów		/ для всех обычных вариантов исполнения а/м				Колея/центр рессоры
Miechy powietrzne (Ø)	300 mm; opcjonalnie /		опционально 360 K; 360 L				Пневмобаллоны (Ø)
Wysokość jazdy			225-535 mm				Высота дорожного просвета
Całkowity skok resorowania			zależnie od wersji / в зависимости от варианта исполнения				Общий ход подвески
Minimalny rozmiar kół	19.5"		22.5"		22.5"		Мин. размер колес
Hamulec (Knorr)	SN 6		SK 7		SN 7		Тормоза (Knorr)
Tarcze hamulcowe (Ø)	370 mm		430 mm		430 mm		Тормозные диски (Ø)
Ciężar	W zależności od wersji od 395 kg /		В зависимости от исполнения начиная с 395 кг				Массы
Rodzaj łożyska			łożyska kompaktowe / компактные				Вид подшипников
Powłoka lakiernicza			katodowe lakierowanie zanurzeniowe (KTL) /		катодное с погружением		Лакокрасочное покрытие
Ogumienie			pojedyncze /		одинарные		Шины

# DCA MEGAMASTER

	TE4-8N	TZ4-8N	TE5-8K	TZ5-8K	TE5-8N	TZ5-8N	
Dopuszczalne obciążenie osi			9 t / 9 т				Допустимая нагрузка на ось
Offset			ET 120/ET 0				Глубина запрессовки
Rozstaw kół/środek resora	dla wszystkich powszechnie stosowanych typów pojazdów		/ для всех обычных вариантов исполнения а/м				Колея/центр рессоры
Miechy powietrzne (Ø)			360 M				Пневмобаллоны (Ø)
Wysokość jazdy			215-500 mm				Высота дорожного просвета
Całkowity skok resorowania			280 mm				Общий ход подвески
Minimalny rozmiar kół	19.5"		22.5"		22.5"		Мин. размер колес
Hamulec (Knorr)	SN 6		SK 7		SN 7		Тормоза (Knorr)
Tarcze hamulcowe (Ø)	370 mm		430 mm		430 mm		Тормозные диски (Ø)
Ciężar	W zależności od wersji od 419 kg /		В зависимости от исполнения начиная с 419 кг				Массы
Rodzaj łożyska			łożyska kompaktowe / компактные				Вид подшипников
Powłoka lakiernicza			katodowe lakierowanie zanurzeniowe (KTL) /		катодное с погружением		Лакокрасочное покрытие
Ogumienie			pojedyncze /		одинарные		Шины

# DCA AIRMASTER

	TE4-8N	TE5-8K	TE5-8N		
Dopuszczalne obciążenie osi			9 t / 9 т		Допустимая нагрузка на ось
Offset			ET 120		Глубина запрессовки
Rozstaw kół/środek resora	dla wszystkich powszechnie stosowanych typów pojazdów		/ для всех обычных вариантов исполнения а/м		Колея/центр рессоры
Miechy powietrzne (Ø)	300 mm; opcjonalnie /		опционально 360 K; 360 L		Пневмобаллоны (Ø)
Wysokość jazdy			225-535 mm		Высота дорожного просвета
Całkowity skok resorowania			zależnie od wersji / в зависимости от варианта исполнения		Общий ход подвески
Minimalny rozmiar kół	19.5"		22.5"		22.5"
Hamulec (Knorr)	SN 6		SK 7		SN 7
Tarcze hamulcowe (Ø)	370 mm		430 mm		430 mm
Ciężar	W zależności od wersji od 395 kg* /		В зависимости от исполнения начиная с 395 кг*		Массы
Rodzaj łożyska			łożyska kompaktowe / компактные		Вид подшипников
Powłoka lakiernicza			katodowe lakierowanie zanurzeniowe (KTL) /		катодное с погружением
Ogumienie			pojedyncze /		одинарные
Gromadzenie spręż. powietrza			do 40 l w każdej osi /		до 40 л на мост
					Объем ресивера

# DCA STEERMASTER

	TL4-8N	TL5-8K	TL5-8N		
Dopuszczalne obciążenie osi			9 t / 9 т		Допустимая нагрузка на ось
Offset			ET 120		Глубина запрессовки
Rozstaw kół/środek resora	2040 mm; 980 mm /		2090 mm / 2140 mm; 1080 mm		Колея/центр рессоры
Miechy powietrzne (Ø)	300 mm; opcjonalnie /		опционально 360 K; 360 L; 360 M		Пневмобаллоны (Ø)
Wysokość jazdy			215-535 mm		Высота дорожного просвета
Całkowity skok resorowania			zależnie od wersji / в зависимости от варианта исполнения		Общий ход подвески
Minimalny rozmiar kół	19.5"		22.5"		22.5"
Hamulec (Knorr)	SN 6		SK 7		SN 7
Tarcze hamulcowe (Ø)	370 mm		430 mm		430 mm
Ciężar	W zależności od wersji od 597 kg /		В зависимости от исполнения начиная с 597 кг		Массы
Rodzaj łożyska			łożyska kompaktowe / компактные		Вид подшипников
Maks. wychył. kół na zakrętach			16°		Макс. угол поворота колес
Powłoka lakiernicza			lakier dwuskładnikowy /		двухкомпонентный лак
Ogumienie			pojedyncze /		одинарные
					Шины

\*Brak osobnych zbiorników sprężonego powietrza daje oszczędność masy do 50 kg na pojazd.

\*Уменьшение массы за счет экономии на ресивере сжатого воздуха до 50 кг на автомобиль.

# Każde wydłużenie trasy to strata czasu

## Любой объезд – трата времени

Kompletne zestawy drogowe Mercedes-Benz skupiają w sobie nasze doświadczenie branżowe, dając Państwu niepowtarzalne korzyści:

- **Perfekcyjne zgranie** układów hamulcowych ciągnika i naczepy/przyczepy.
- **Optymalna konfiguracja pojazdu:** ciągnik i naczepa/przyczepa są jednocześnie wyposażone w osie Mercedes-Benz z hamulcami tarczowymi.
- **Wszystkie osie** mają te same części zużywające się. Zakup części zamiennych do osi samochodu i naczepy/przyczepy odbywa się w jednym miejscu – One Stop Service.
- **After Sales (serwis posprzedażny), Order, Charter** oraz kredytowanie ciągników i naczep/przyczep.

Автопоезда „Мерседес-Бенц“ – воплощение передового опыта на автотранспорте. Ваши неоспоримые преимущества:

- **идеальная синхронизация** тормозных систем тягача и прицепа/полуприцепа;
- **оптимальная конфигурация автопоезда:** дисковые тормоза „Мерседес-Бенц“ на всех осях;
- **одинаковые расходные** элементы на всех осях, закупка запчастей для тягачей и осей прицепов в одном месте – One Stop Service;
- **послепродажный сервис, заказ, лизинг** и финансирование тягачей и прицепов/полуприцепов.



## One Stop Service Mercedes-Benz

## One Stop Service „Мерседес-Бенц“

# Akcesoria DCA Family – ekonomiczne, bezpieczne i proekologiczne

## Принадлежности серии DCA Family – экономично, безопасно и экологично

Wydajne akcesoria DCA Family stanowią wartość dodaną pod wielorakim względem: inteligentne systemy, praktyczne wskaźniki czy konstrukcyjne doposażenia osi zwiększają ekonomiczność i bezpieczeństwo podczas jazdy, zmniejszają nakłady na przeglądy techniczne i chronią środowisko. DCA Family oferuje dopracowany program akcesoriów o atrakcyjnych zaletach dla użytkownika i pojazdu.

Высокоэффективные принадлежности серии DCA Family за счет совершенно различных мер дополнительно повышают стоимость автомобиля: интеллектуальные вспомогательные системы, полезные индикации, а также конструктивные дополнения на мостах обеспечивают более экономичную езду, сокращают расходы на ТО, защищают окружающую среду, а также повышают безопасность движения. Серия DCA Family предлагает хорошо разработанную программу принадлежностей с рядом убедительных преимуществ для пользователя и автомобиля.



### Przygotowanie pod montaż systemu pompowania opon

Przygotowanie osi DCA Family do montażu systemu pompowania opon przyczepa zwiększa bezpieczeństwo eksploatacyjne i gotowość techniczną pojazdu. Gwintowane otwory przelotowe w czopach osi pełnią rolę przyłączy pneumatycznych do systemu pompowania opon, który zapobiega spadkowi ciśnienia powietrza. Dłuższa żywotność opon, mniejszy opór toczenia przyczepy oraz w rezultacie mniejsze zużycie paliwa całego zestawu zmniejszają nakłady na przeglądy techniczne i zwiększają ekonomiczność pojazdu.

### Подготовка для системы накачивания шин

Подготовка линейки мостов DCA Family для использования системы накачивания шин на трейлере повышает безопасность работы и эксплуатационную готовность автомобиля. Сквозные резьбовые отверстия в шкворнях служат в качестве штуцеров для подвода сжатого воздуха от системы накачивания шин, позволяющих избежать заниженного давления. Продление срока службы шин, снижение сопротивления качению трейлера и, тем самым, уменьшение расхода топлива для всей сцепки сокращают расходы на техническое обслуживание и повышают экономичность автомобиля.

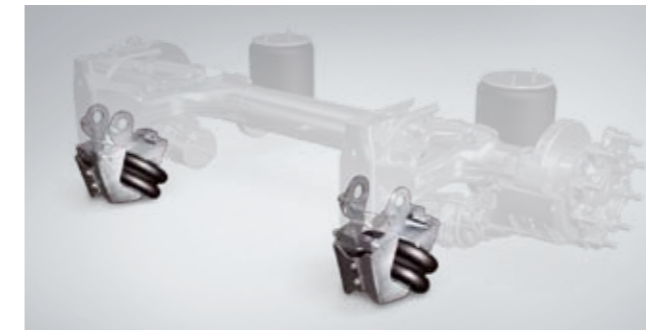


### Wskaźnik zużycia okładzin hamulcowych

Wskaźnik zużycia okładzin hamulcowych podaje sygnał na deskę rozdzielczą samochodu ciężarowego w momencie osiągnięcia minimalnej grubości okładzin. Zmniejsza to zakres czynności kontrolnych w pojeździe, umożliwia planowanie wymiany okładzin hamulcowych, pozwala uniknąć uszkodzenia tarcz hamulcowych oraz zwiększa gotowość techniczną pojazdu i bezpieczeństwo, zapewniając pełną sprawność hamulcom.

### Система индикации износа тормозных накладок (BVA)

Система BVA подает сигнал на панель приборов грузового автомобиля в случае, если достигнута предельно допустимая остаточная толщина накладок на тормозных колодках. Снижаются затраты на постоянный контроль тормозных накладок в автомобиле, а их замена становится планируемой. При этом, благодаря обеспечению полного функционирования автомобиля, предотвращается приведение в полную негодность дискового тормозного механизма, обеспечивается эксплуатационная готовность автомобиля и повышается уровень безопасности.

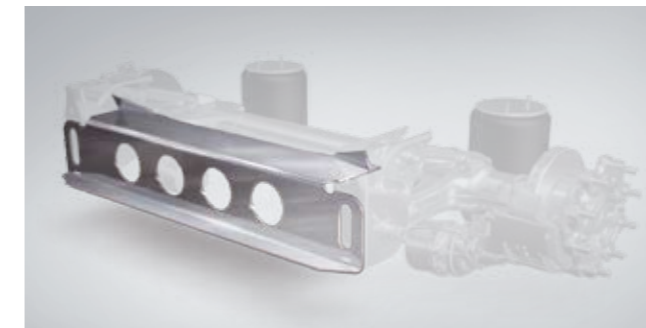


### Podnośnik podwójny

Podnośnik podwójny jest przystosowany do wszystkich rodzajów zastosowań o średnich i dużych wysokościach jazdy. Wyróżnia się solidną konstrukcją przy niewielkiej masie. Połączenia śrubowe minimalizują nakłady również przy późniejszym montażu.

### Twin Lift

Система Twin Lift предназначена для всех видов эксплуатации в диапазонах среднего и высокого уровня езды. Она отличается стабильной конструкцией при небольшом весе. Свинченное исполнение до минимума сокращает трудоемкость, в том числе и при последующем монтаже.



### Belka poprzeczna w kształcie litery Z

Belka poprzeczna w kształcie litery Z jest dostarczana jako jednoczęściowa konstrukcja spawana wraz ze wspornikami zawieszenia. Zwiększa ona elastyczność konstrukcji podwozia poprzez przesunięcie elementów nośnych. Jej dopracowana konstrukcja jest elementem stabilizującym pojazd.

### Z-образная поперечина

Z-образная поперечина поставляется с кронштейнами как цельная сварная конструкция. Она обеспечивает большую вариативность в оформлении ходовой части за счет возможности смещения несущих элементов. Продуманная конструкция поперечины обеспечивает повышение стабильности всего автомобиля.



### Podnośnik wahliwy

Podnośnik wahliwy jest przeznaczony do zastosowania w naczepach typu „megatrailer” i innych pojazdach o małej wysokości jazdy. Jego płaska i stabilna konstrukcja umożliwia osiągnięcie maksymalnego prześwitu, również w pojazdach o małej wysokości jazdy. Dzięki swej dużej sile nośnej nadaje się do zastosowania na osi DCA Steermaster.

### Wipper Lift

Система Wipper Lift предназначена для применения на мегатрейлерах и другом автотранспорте с низким уровнем езды. За счет своей плоской и стабильной конструкции она обеспечивает максимальный уровень дорожного просвета также и для автомобилей с низким уровнем езды. Благодаря большой грузоподъемности система может также эксплуатироваться и в сочетании с DCA Steermaster.



### Osłona na śruby mocujące koło

Osłonę na śruby mocujące koło mocuje się na piaście, za pomocą śrub. Przykrywająca śruby i nakrętki osłona nie tylko zwiększa wizualną atrakcyjność pojazdu, ale również chroni śruby i nakrętki przed zewnętrznymi uszkodzeniami i jest elementem ochrony osób w razie wypadku.

### Защитные кольца для болтов крепления колес

Защитные кольца для болтов крепления колес крепятся на ступице с помощью болтов крепления колес. Они закрывают болты и гайки крепления колес, что не только улучшает внешний вид автомобиля, но и обеспечивает защиту болтов и гаек от повреждений снаружи, а также защиту людей в случае аварии.

# Serwis bez granic

## Сервис, не знающий границ



Między Finlandią a Portugalią może się niejedno wydarzyć. Jako partner jesteśmy zawsze do Państwa dyspozycji.

**Oferujemy Państwu najwyższą jakość serwisu** – niezależnie od tego, gdzie się Państwo aktualnie znajdują. Dzięki perfekcyjnemu wyszkoleniu naszych pracowników oraz doskonałej sieci logistycznej mogą Państwo swobodnie działać na europejskich drogach.

Duży przebieg osi Mercedes-Benz oraz krótkie czasy ich przestoju sprawiają, że mogą Państwo optymalnie wykorzystać swoje pojazdy i uzyskiwać doskonałe wyniki ekonomiczne. Dodatkowym wsparciem służy nasza międzynarodowa sieć serwisowa.

Na terenie Europy działa ponad 2 700 naszych stacji obsługi. Gdybyście wyjeżdżali Państwo dalej, jesteśmy do dyspozycji również w krajach pozaeuropejskich.



Где-то на трассе между Финляндией и Португалией многое может произойти. С нами у Вас есть партнер, постоянно готовый прийти на помощь.

**Предлагаем Вам сервис на высшем уровне** в любом уголке мира. Отлично обученный персонал и самая развитая сеть логистики в Европе позволят Вам уверенно работать в любом уголке континента.

Огромные расчетные пробеги, минимальное время простоев осей „Мерседес-Бенц“ обеспечат оптимальную загрузку Вашего автопарка в сочетании с максимальными экономическими результатами. Немаловажный фактор их достижения – наличие развитой международной сервисной сети.

На качество обслуживания более чем 2700 СТО в Европе Вы можете спокойно положиться. Да и за ее пределами в любой точке мира мы всегда к Вашим услугам.





## MercedesServiceCard dla naczer z osiami Mercedes-Benz

## Карточка MercedesServiceCard для рейлеров с мостами «Мерседес-Бенц»

MercedesServiceCard dla naczer z osiami Mercedes-Benz – bezgraniczna mobilność, bezpieczeństwo i elastyczność w całej Europie, niezależnie od marki ciągnika

Delikatesy z Francji, fotoogniwa z Niemiec, części do maszyn z Polski. Każdy przewoźnik, który wiele jeździ po Europie, może szybko znaleźć się w sytuacji, w której będzie potrzebował szybkiej pomocy bez zbędnych formalności. Dlatego firma Mercedes-Benz polepszyła swoje usługi w zakresie pomocy drogowej na terenie Europy i Turcji. W ramach realizacji usług pomocy drogowej w serwisie całodobowym Mercedes-Benz Service24h proponujemy Państwu korzystanie z karty MercedesServiceCard dla przyczep z osiami Mercedes-Benz.

Formularz wniosku znajdą Państwo w Internecie pod adresem [www.servicecards-info.com](http://www.servicecards-info.com) lub [www.dca-family.com](http://www.dca-family.com)

### Jedna karta – wiele korzyści:

- Szybka i profesjonalna pomoc Mercedes-Benz Service24h w razie awarii na drodze – przez całą dobę.
- Środek płatniczy akceptowany w ponad 2.000 serwisów Mercedes-Benz w całej Europie.
- Pomoc w przypadku uszkodzenia opony we współpracy z ContiBreakdownService po stałych cenach.
- Pełna przejrzystość kosztów, dzięki przedstawianym dwa razy w miesiącu rozliczeniom na poszczególne pojazdy i całą flotę – bez opłat za obsługę karty i opłat interwencyjnych w ramach sieci serwisowej Mercedes-Benz.

Więcej informacji o karcie MercedesServiceCard: telefon +49 (0)6027 / 50 95 67 lub [www.MercedesServiceCard.com](http://www.MercedesServiceCard.com)

Карточка MercedesServiceCard для трейлеров с мостами «Мерседес-Бенц» – Неограниченная мобильность, безопасность и гибкость по всей Европе, независимо от марки Вашего автомобиля-тягача.

Деликатесы из Франции, солнечные батареи из Германии, станковое оборудование из Польши. Тот, кто много колесит по Европе со своим грузовиком и прицепом, нуждается в быстрой помощи без лишней бюрократии именно в экстренной ситуации. Для этой цели «Мерседес-Бенц» еще дальше расширил свою сеть аварийной сервисной службы в Европе и Турции. Для облегчения получения помощи в случае аварии от нашей круглосуточной службы Service24h мы предлагаем Вам пользоваться карточкой MercedesServiceCard для трейлеров с мостами «Мерседес-Бенц».

Бланк заявления Вы найдете в Интернете по ссылке: [www.servicecards-info.com](http://www.servicecards-info.com) или [www.dca-family.com](http://www.dca-family.com)

Более подробная информация по карточке MercedesServiceCard – по телефону: +49 (0)6027 / 50 95 67 или [www.MercedesServiceCard.com](http://www.MercedesServiceCard.com)

### Одна карточка – множество преимуществ:

- Круглосуточное, оперативное, без лишних осложнений оказание помощи в случае аварии нашей сервисной службой Service24h.
- Возможность применения в качестве платежного средства по всей Европе в более чем 2000 СТО «Мерседес-Бенц».
- Оказание помощи при проколах шин в сотрудничестве с сервисной службой ContiBreakdownService по фиксированным ценам.
- Полная прозрачность затрат благодаря проводимому дважды в месяц расчету по автомобилю или автопарку – без сборов за пользование карточкой или наценок за посредничество в пределах сервисной сети «Мерседес-Бенц».

## Nasze centra w Europie

## Региональные центры в Европе



**Daimler AG**  
Mercedes-Benz  
TrailerAxleSystems  
069-563 A  
Mercedesplatz 1  
34127 Kassel, Niemcy/Германия  
Tel. +49 (0) 561 802 2817  
Fax +49 (0) 561 802 3166  
E-Mail [hans.inderfurth@daimler.com](mailto:hans.inderfurth@daimler.com)

**Kraje Beneluksu/  
Страны Бенилюкса**  
Mercedes-Benz  
TrailerAxleSystems  
Masterode 2  
5709HX, Helmond, Holandia/Нидерланды  
Tel. +31 (0) 6 20100 354  
Fax +31 (0) 492 592 066  
E-Mail [arjen.mens@daimler.com](mailto:arjen.mens@daimler.com)

**Sales Office w Europie Północnej/  
Офис продаж для стран Северной Европы**  
Mercedes-Benz  
TrailerAxleSystems  
4, Chantry Court, Sovereign Way  
CH1 4QN Chester, Wielka Brytania/Англия  
Tel. +44 (0) 1244 394 220  
Fax +44 (0) 1244 394 224  
E-Mail [karin.donelly@daimler.com](mailto:karin.donelly@daimler.com)

**Hiszpania/  
Испания**  
Mercedes-Benz  
TrailerAxleSystems  
Apartado de correos: 114  
28500 Madrid, Hiszpania/Испания  
Tel. +34 (0) 91 873 2719  
Fax +34 (0) 91 873 2941  
E-Mail [francisco.alonso@daimler.com](mailto:francisco.alonso@daimler.com)

**Lokalny dealer w Grecji/  
Региональный дилер в Греции**  
John Mesthaneus and Sons O.E.  
Technical Agencies  
107 Lefkis St.  
14568 Krioneri, Athens, Grecji/Греции  
Tel. +30 210 6220316  
Fax +30 210 8161309  
E-Mail [jamest@otenet.gr](mailto:jamest@otenet.gr)

**Europa Wschodnia/  
Восточная Европа**  
Mercedes-Benz  
TrailerAxleSystems  
Os. Jagodowe 12/2  
62-002 Suchy Las, Polska/Польша  
Tel. +48 (0) 692 437 029  
Fax +48 (0) 608 540 036  
E-Mail [krzysztof.hala@daimler.com](mailto:krzysztof.hala@daimler.com)

**Sales Office w Europie Południowej/  
Офис продаж для стран Южной Европы**  
Mercedes-Benz  
TrailerAxleSystems  
Southern Europe S.A.S.  
11 Font de la Banquière  
34970 Lattes, Francja/Франция  
Tel. +33 (0) 499 1337 37  
Fax +33 (0) 499 1337 30  
E-Mail [isabelle.laval@daimler.com](mailto:isabelle.laval@daimler.com)

**Włochy/  
Италия**  
Mercedes-Benz  
TrailerAxleSystems  
Via Sommacampagna 61  
Cassetta Postale 15  
37137 Verona, Włochy/Италия  
Tel. +39 (0) 045 862 3077  
Fax +39 (0) 045 864 6325  
E-Mail [michele.sartori@daimler.com](mailto:michele.sartori@daimler.com)

[www.dca-family.com](http://www.dca-family.com)

**Informacja o niniejszej broszurze:**

Po zakończeniu redakcji niniejszego materiału mogły nastąpić zmiany w prezentowanych tu produktach. Informacje zawarte w tym prospekcie należy traktować jako przybliżone. Ilustracje mogą również przedstawiać akcesoria i wyposażenie dodatkowe, nie należące do standardowego zakresu dostawy. Niniejsze opracowanie może również zawierać typy produktów i usługi serwisowe nieoferowane w poszczególnych krajach. Informacji o aktualnej, wiążącej ofercie udzielają partnerzy Daimler AG.

**О данных в настоящей брошюре:**

после подписания материала в печать изделия могут быть подвергнуты изменениям. Информация в настоящем проспекте носит ориентировочный характер. На иллюстрациях могут быть отображены элементы комплектации и опции, не входящие в серийный объем поставки. В проспекте могут также содержаться типы изделий и разновидности услуг, не предлагающиеся в отдельных странах. Для получения новейшей официальной информации просим обращаться непосредственно к Вашему партнеру „Даймлер АГ“.