



D
UK

DCA Family one face - different talents

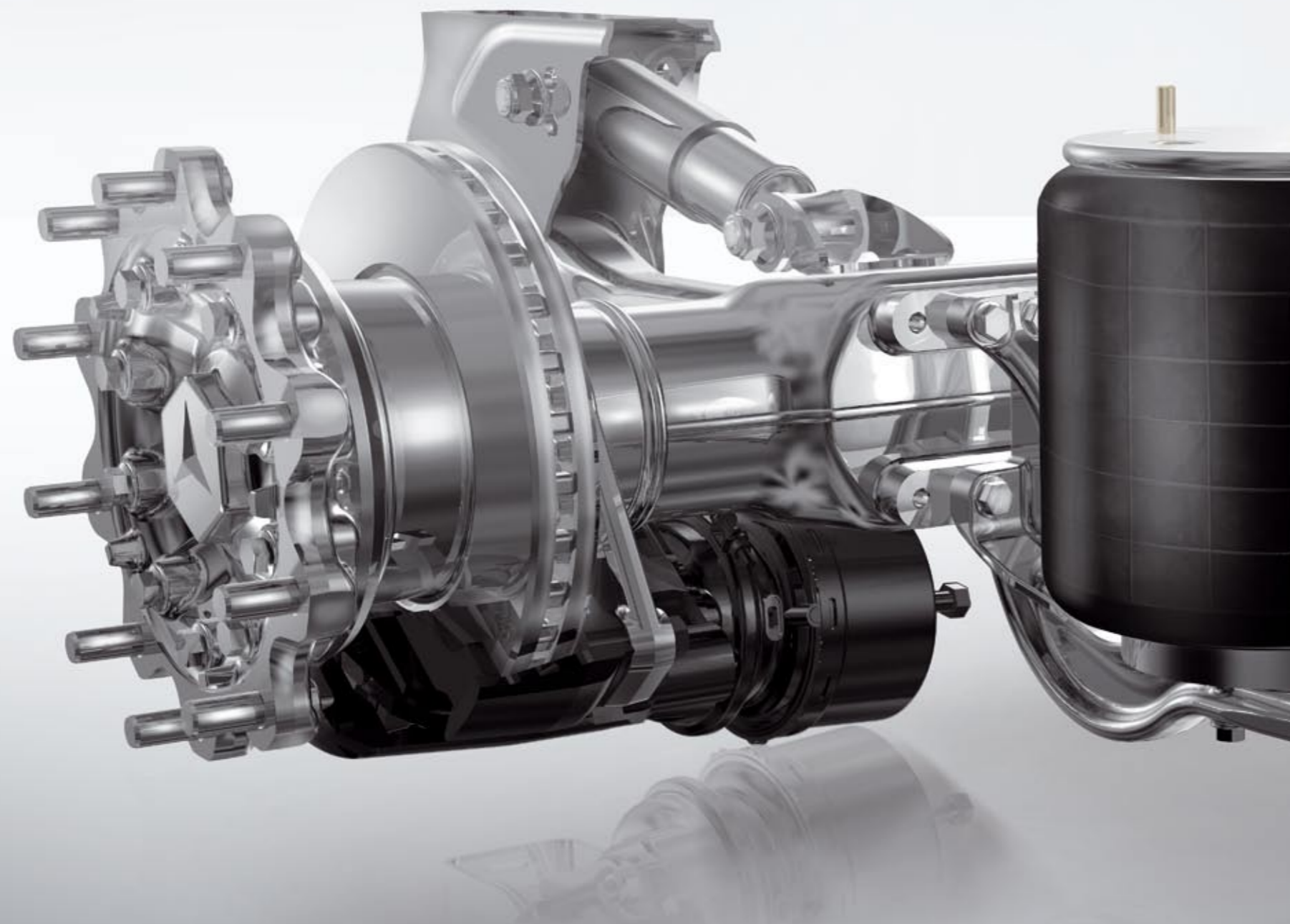
TrailerAxleSystems



Mercedes-Benz

Trailerachsen von Mercedes-Benz – Innovation trifft auf Erfahrung

Mercedes-Benz trailer axles –
a blend of innovation and experience



Trailerachsen von Mercedes-Benz –
intelligente Achssysteme mit vielseitigen Talenten

Mercedes-Benz trailer axles –
intelligent, multi-functional axle systems

Seit mehr als 150 Jahren entwickelt und produziert das Mercedes-Benz Werk der Daimler AG in Kassel Transportlösungen für Personen und Güter. Dabei hat sich der Standort auf die Produktion von Nutzfahrzeugachsen spezialisiert und in dieser Zeit mehr als 15 Millionen Achsen hergestellt.

Daimler AG's Mercedes-Benz plant in Kassel, Germany has been developing and producing solutions for goods and passenger transport for more than 150 years. The plant, which specialises in the manufacture of commercial-vehicle axles, has produced more than 15 million axles to date.

Das größte europäische Produktionswerk für Nutzfahrzeugachsen ist weltweit das Kompetenzzentrum für den Einsatz von Scheibenbremsen im Nutzfahrzeugbereich. Mit seinen Entwicklungen hat Mercedes-Benz TrailerAxleSystems den Trailerachsenmarkt in den letzten Jahren revolutioniert.

As well as being Europe's largest production plant for commercial-vehicle axles, it is the world centre of competence for commercial-vehicle disc brakes. Mercedes-Benz TrailerAxleSystems has revolutionised the trailer-axle market with its developments in recent years.

Auch in Zukunft stehen wir für außergewöhnliche Produkte, marktorientierte Anwendungen und wirtschaftliche Lösungen – immer mit dem Verständnis für Sie, unseren Kunden.

We will continue to develop outstanding products, market-oriented applications and cost-effective solutions. Because we understand our customers and their needs.

DCA FAMILY

one face – different talents



DCA – Durable Compact Axle –
die Achsbaureihe DCA Family, eine bemerkenswerte Familie

DCA – Durable Compact Axle –
a remarkable axle family

DCA WEIGHTMASTER

Die leichte Trailerachse setzt Maßstäbe in Bezug auf Transportökonomie und Effizienz. Das geringe Gewicht erhöht die Trailernutzlast und bietet dem Spediteur deutliche Vorteile.

DCA WEIGHTMASTER

The lightweight trailer axle sets new standards in terms of transport economy and efficiency. The low weight increases trailer payload and offers haulage companies significant benefits.

DCA MEGAMASTER

Die Trailerachse für mehr Ladevolumen – ideal für Ihre Volumentransporte. Die Achse kombiniert niedrige Fahrhöhen mit einem großen Hubvermögen und ist die perfekte Achse für Megatrailer.

DCA MEGAMASTER

The trailer axle for greater cargo volume – ideal for high-volume haulage applications. The axle combines low ride heights with a long axle travel and is perfect for mega-trailers.

DCA AIRMASTER

Die weltweit erste und einzige Trailerachse, die durch Speichern von Druckluft für Luftfederung und Bremsanlage in ihrem Achskörper enormes Gewicht einspart und völlig neue Fahrzeugkonzepte ermöglicht. Geprüft und freigegeben für alle europäischen Märkte.

DCA AIRMASTER

The world's first and only trailer axle that stores compressed air for the air suspension and brakes in its housing, thus reducing weight substantially and allowing entirely new vehicle concepts. Tested and approved for all European markets.

DCA STEERMASTER

Das Programm der DCA Family wird mit der leichten und wendigen Lenkachse abgerundet. Ein großer Lenkeinschlag reduziert den Kraftstoffverbrauch Ihres Fahrzeugs sowie den Reifenabrieb und erhöht die Wendigkeit Ihres Fahrzeugs.

DCA STEERMASTER

This agile and lightweight steering axle completes the DCA Family. A large steering angle reduces your vehicle's fuel consumption and tyre wear whilst also enhancing its manoeuvrability.

Der Kompaktachskörper der DCA Family – die perfekte Grundlage für Ihre Transportaufgabe

The compact axle housing at the heart of the DCA Family –
an ideal basis for all your transport needs



Ein Achskörper – alle Anwendungen

Der Kompaktachskörper gibt der Achsenfamilie den Namen DCA – Durable Compact Axle. Durch die Integration aller Achsfunktionen entsteht ein kompakter und dank seiner innovativen Konstruktion ein extrem haltbarer und leichter Achskörper.

One axle housing, a multitude of applications

The compact axle housing is what gives the DCA Family its name – DCA stands for Durable Compact Axle. Integration of all the axle functions allows a compact and, thanks to innovative design, extremely durable and lightweight axle housing.

Der Achsbaukasten der DCA Family – grenzenlose Vielfalt aus wenigen Komponenten

DCA Family based on a modular system –
practically limitless variety from just a few components



Der Kompakt-Achskörper
Der Achskörper integriert Längslenker, Achsrohr, Bremsflansch und Achszapfen zu einer perfekten Einheit.

The compact axle housing
Components such as the trailing arm, axle tube, brake flange and axle journal are integrated in the axle housing, creating an ideal unit.



Der Radkopf
Eine robuste und millionenfach bewährte Konstruktion für 19,5" oder 22,5" Räder. Eine optimale Wärmeableitung sichert die sehr hohe Lebensdauer von Brems-scheibe, -belägen und Lager.

The wheel end
Tried and tested a million times over, this robust design for 19.5" or 22.5" wheels offers optimal heat dissipation, ensuring extremely long brake-disc, brake-pad and bearing lifetimes.



Der Haltebock und das Tailend
Mit je drei Halteböcken und Tailends realisiert die DCA Family alle gängigen Fahrhöhen von 215 mm bis 535 mm, vom Megatrailer bis zum Kipper.

The hanger bracket and tail end
With three hanger brackets and tail ends in each case, the DCA Family covers all common ride heights from 215 mm to 535 mm, from mega-trailers to tippers.



Das Kompaktlager
Wartungsfreiheit durch den Einsatz modernster Kompakt-lager-Technologie – hundert-tausendfach bewährt.

The compact bearing
Maintenance-free thanks to the use of state-of-the-art compact-bearing technology that has proven itself a hundred-thousand times over.

Der vollständig modular aufgebaute Achsbaukasten eröffnet grenzenlose Anwendungsmöglichkeiten bei einer geringen Anzahl unterschiedlicher Teile. Für Sie als Kunde bedeutet dies, weniger Ersatzteile, weniger Lagerhaltungskosten und nicht zuletzt dank der unübertroffenen Qualität geringere Lifecycle-Kosten.

The entirely modular axle system opens up practically limitless application possibilities using just a few different components. For you – the customer – this means fewer replacement parts, reduced storage costs and, last but not least, lower lifecycle costs on account of the unsurpassed quality.



DCA WEIGHTMASTER

Einfach mehr Möglichkeiten

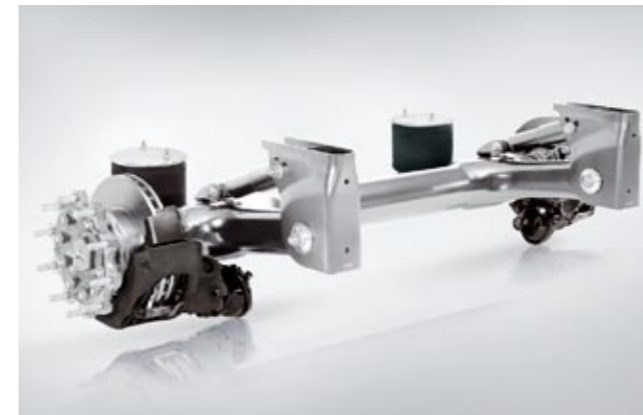
Widening your possibilities

DCA WEIGHTMASTER

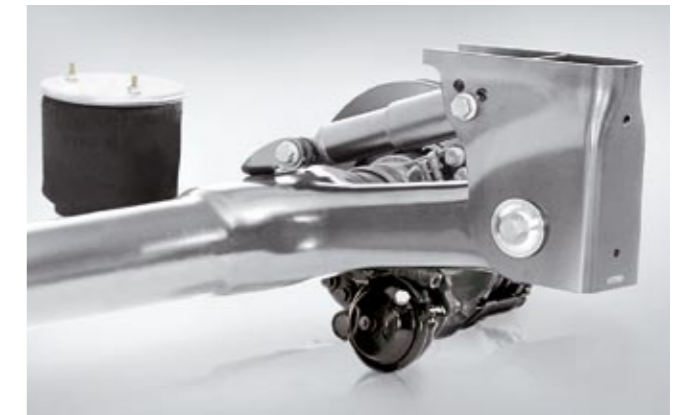
Die DCA Weightmaster ist die Basis der Achsenfamilie. Ihr niedriges Gewicht – je nach Ausführung – ab 395 kg, ihre Haltbarkeit, der Vorteil weniger Teile bedingt durch die Achsform sowie die wartungsfreien Kompaktlager prädestinieren sie für den Einsatz im europäischen Güterverkehr. Durch den modularen Aufbau kommt sie in nahezu allen Trailern, vom Planenaufleger bis zum Kipper und Silofahrzeug, zum Einsatz. Die DCA Weightmaster rollt auf Rädern im Durchmesser von 19,5“ oder 22,5“.

DCA WEIGHTMASTER

The DCA Weightmaster is the core member of the axle family. Its low weight – from just 395 kg, depending on which version – coupled with its durability, the advantage of fewer components (due to its monocoque design) coupled to the maintenance-free compact bearings, makes it ideal for use in the European transport industry. With its modular design, it is compatible with nearly all trailers, from platform semitrailers, curtainsiders, tippers, tankers and bulk distribution. The DCA Weightmaster is compatible with 19.5“ or 22.5“ wheels.



Leicht, robust und zuverlässig in formschönem Design
Lightweight, robust and reliable with an elegant design



Achskörper integriert Längslenker, Achsrohr, Bremsflansch und Achszapfen
Axle housing features integral trailing link, axle tube, brake flange and axle journal



DCA MEGAMASTER

Einfach mehr Volumen

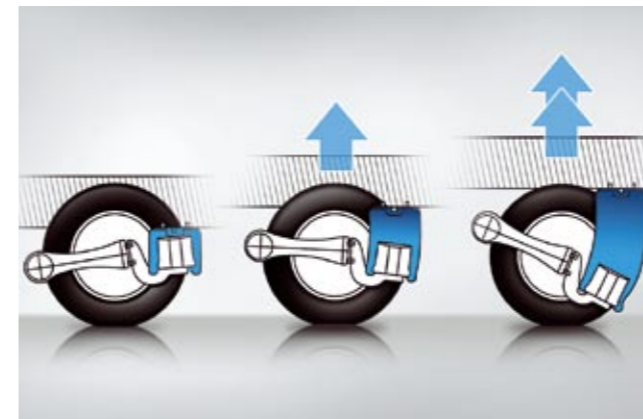
Simply more volume

DCA MEGAMASTER

Speziell für großvolumige Auflieger mit drei Metern Innenhöhe wurde die DCA Megamaster entwickelt. Die besondere Achse für Volumentransporte und Fahrzeuge, bei denen ein großer Hubbereich gefordert wird, greift dabei auf die innovativen und bewährten Komponenten der DCA Family zurück. Trotz der niedrigen Fahrhöhe können hohe Rampen zum Be- und Entladen erreicht werden.

DCA MEGAMASTER

The DCA Megamaster was designed specifically for large-volume semitrailers with an interior height of three metres. This special-purpose axle and suspension is for high-volume road haulage applications, and vehicles that require a long axle travel, this range is based on the innovative and proven components of the DCA Family. Despite the low ride height, loading docks can be reached for the purpose of loading and unloading.



Großer Hub bei niedriger Fahrhöhe
Large lift range with a low ride height



Luftbalg mit großem Hub und 360 mm Durchmesser
Air bellows with large lift range and a diameter of 360 mm



DCA AIRMASTER

Zukunft durch Innovation

Future through innovation

DCA AIRMASTER

Die weltweit einzigartige Achse, die Druckluft für Bremsanlage und Luftfederung im Achskörper speichert. Die DCA Airmaster ersetzt damit die herkömmlichen Druckluftkessel an einem Anhänger oder Sattelaufleger und spart auf diesem Weg neben Raum unter dem Auflieger bis zu 50 kg Gewicht. Die DCA Airmaster bildet den Grundstein zur Umsetzung völlig neuer Fahrzeugkonzepte.

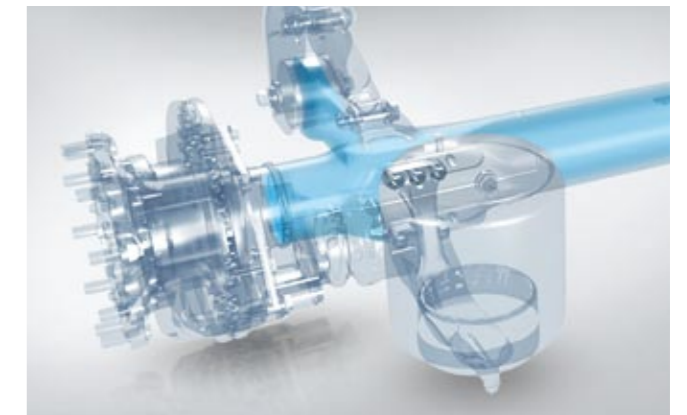
DCA AIRMASTER

As the world's only axle that stores compressed air for the brakes and air suspension in the axle housing, the DCA Airmaster is able to dispense with the conventional compressed-air tanks that appear on trailers or semi-trailers, thereby freeing up space beneath the trailer as well as reducing weight by up to 50 kg. The DCA Airmaster paves the way for the introduction of trailblazing vehicle concepts.



Die Druckluftanschlüsse und das Entwässerungsventil sind geschützt auf der Rückseite der Achse angebracht

The compressed-air connections and the drain valve are located at the rear of the axle, where they are well protected



Ausbreitung der Druckluft im Achskörper

Dispersion of compressed air in the axle housing



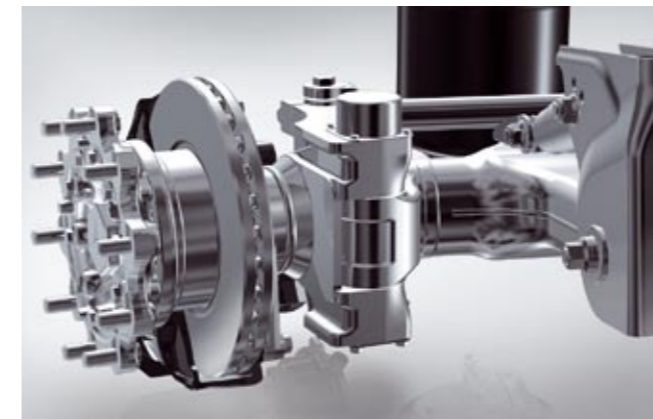
DCA STEERMASTER

Mit Leichtigkeit in die Kurve

The easy turn

DCA STEERMASTER

Die ideale Kombination mit den Achsen der DCA Family. Mit einem Lenkeinschlag von max. 16° meistert sie jede Kurve spielend und das geringe Gewicht ermöglicht große Nutzlasten. Zusätzlich wird durch die Lenkachse der Reifenverschleiß und der Verbrauch des LKW reduziert. Auch die DCA Steermaster greift auf die bewährten Komponenten aus dem DCA Achsbaukasten zurück und bietet so die Vielseitigkeit, die Sie für Ihre Transportaufgabe erwarten.

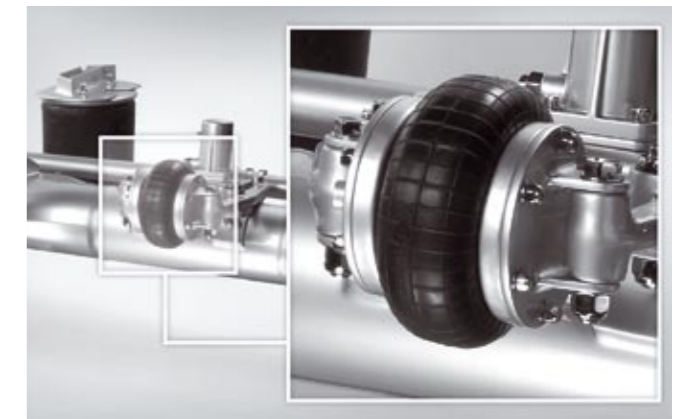


Der große Lenkeinschlag reduziert den Reifenverschleiß und erhöht die Wendigkeit

The large steering angle reduces tyre wear and improves manoeuvrability

DCA STEERMASTER

An ideal addition to the DCA Family. With a steering angle of max. 16 degrees, it negotiates bends with consummate ease, while the lightweight design allows high payloads. In addition, the steering axle reduces the truck's tyre wear and fuel consumption. Like the other axles in the family, the DCA Steermaster is based on the tried-and-trusted components of the DCA modular system and, therefore, offers the versatility you expect when it comes to meeting your transport needs.

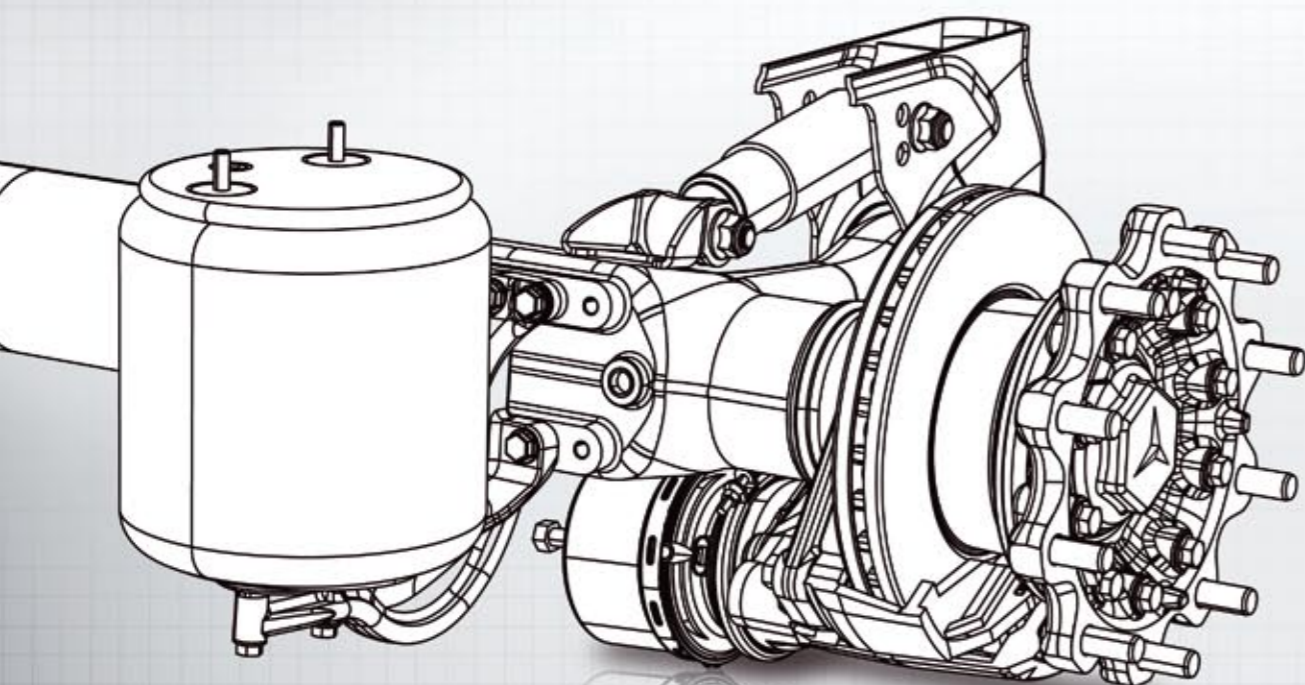


Über den Luftbalg lassen sich die Rückstellkräfte je nach Beladungszustand variabel steuern

The air bellows allows variable control of the aligning forces in line with the vehicle load

Technische Daten

Technical data



DCA WEIGHTMASTER

	TE4-8N	TZ4-8N	TE5-8K	TZ5-8K	TE5-8N	TZ5-8N	
Zulässige Achslast	9 t / 9 tons						Permissible axle load
Einpresstiefe	ET 120/ET 0						Wheel offset
Radspur; Federmitte	Für alle gebräuchlichen Fahrzeugausführungen / Suitable for all standard vehicle versions						Wheel track, spring centre
Luftbälge (Ø)	300 mm; optional 360 K; 360 L						Air bellows diameter (Ø)
Fahrhöhen	225-535 mm						Ride heights
Gesamtfederweg	Variantenabhängig / Depending on version						Lift range
Min. Radgröße	19.5"		22.5"		22.5"		Min. wheel size
Bremse (Knorr)	SN 6		SK 7		SN 7		Brake (Knorr)
Bremsscheiben (Ø)	370 mm		430 mm		430 mm		Brake disc diameter (Ø)
Gewichte	Je nach Ausführung ab 395 kg / 395 kg and over, according to variant						Weight
Lagerart	Kompaktlager / Maintenance-free cartridge bearing						Type of bearing
Lackaufbau	Kathodische Tauchlackierung (KTL) / Cathodic dip priming						Paint system
Bereifung	Einfach / Single						Tyres

DCA MEGAMASTER

	TE4-8N	TZ4-8N	TE5-8K	TZ5-8K	TE5-8N	TZ5-8N	
Zulässige Achslast	9 t / 9 tons						Permissible axle load
Einpresstiefe	ET 120/ET 0						Wheel offset
Radspur; Federmitte	Für alle gebräuchlichen Fahrzeugausführungen / Suitable for all standard vehicle versions						Wheel track, spring centre
Luftbälge (Ø)	360 M						Air bellows diameter (Ø)
Fahrhöhen	215-500 mm						Ride heights
Gesamtfederweg	280 mm						Lift range
Min. Radgröße	19.5"		22.5"		22.5"		Min. wheel size
Bremse (Knorr)	SN 6		SK 7		SN 7		Brake (Knorr)
Bremsscheiben (Ø)	370 mm		430 mm		430 mm		Brake disc diameter (Ø)
Gewichte	Je nach Ausführung ab 419 kg / 419 kg and over, according to variant						Weight
Lagerart	Kompaktlager / Maintenance-free cartridge bearing						Type of bearing
Lackaufbau	Kathodische Tauchlackierung (KTL) / Cathodic dip priming						Paint system
Bereifung	Einfach / Single						Tyres

DCA AIRMASTER

	TE4-8N	TE5-8K	TE5-8N	
Zulässige Achslast	9 t / 9 tons			Permissible axle load
Einpresstiefe	ET 120			Wheel offset
Radspur; Federmitte	Für alle gebräuchlichen Fahrzeugausführungen / Suitable for all standard vehicle versions			Wheel track, spring centre
Luftbälge (Ø)	300 mm; optional 360 K; 360 L			Air bellows diameter (Ø)
Fahrhöhen	225-535 mm			Ride heights
Gesamtfederweg	Variantenabhängig / Depending on version			Lift range
Min. Radgröße	19.5"	22.5"	22.5"	Min. wheel size
Bremse (Knorr)	SN 6	SK 7	SN 7	Brake (Knorr)
Bremsscheiben (Ø)	370 mm	430 mm	430 mm	Brake disc diameter (Ø)
Gewichte	Je nach Ausführung ab 395 kg* / 395 kg* and over, according to variant			Weight
Lagerart	Kompaktlager / Maintenance-free cartridge bearing			Type of bearing
Lackaufbau	Kathodische Tauchlackierung (KTL) / Cathodic dip priming			Paint system
Bereifung	Einfach / Single			Tyres
Speichervolumen	Bis zu 40 l pro Achse / Up to 40 l per axle			Storage volume

DCA STEERMASTER

	TL4-8N	TL5-8K	TL5-8N	
Zulässige Achslast	9 t / 9 tons			Permissible axle load
Einpresstiefe	ET 120			Wheel offset
Radspur; Federmitte	2040 mm; 980 mm / 2090 mm; 1030 mm / 2140 mm; 1080 mm			Wheel track, spring centre
Luftbälge (Ø)	300 mm; optional 360 K; 360 L; 360 M			Air bellows diameter (Ø)
Fahrhöhen	215-535 mm			Ride heights
Gesamtfederweg	Variantenabhängig / Depending on version			Lift range
Min. Radgröße	19.5"	22.5"	22.5"	Min. wheel size
Bremse (Knorr)	SN 6	SK 7	SN 7	Brake (Knorr)
Bremsscheiben (Ø)	370 mm	430 mm	430 mm	Brake disc diameter (Ø)
Gewichte	Je nach Ausführung ab 597 kg / 597 kg and over, according to variant			Weight
Lagerart	Kompaktlager / Maintenance-free cartridge bearing			Type of bearing
Max. Lenkeinschlag	16°			Max. steering angle
Lackaufbau	Zwei Komponenten Lackierung / Two-component paint			Paint system
Bereifung	Einfach / Single			Tyres

*Gewichtseinsparung durch Entfall der Druckkessel bis zu 50 kg pro Fahrzeug.

*Weight saving of up to 50 kg per vehicle due to absence of compressed-air tanks.

Jeder Umweg kostet Zeit

Each detour wastes time

Komplettzüge von Mercedes-Benz sind die komprimierte Branchenerfahrung und bieten Ihnen einzigartige Vorteile:

- **Perfekte Synchronisation** der Bremsanlagen von Sattelzugmaschine und Auflieger/Anhänger.
- **Optimale Fahrzeugkonfiguration:** durchgängige Ausstattung mit scheibengebremsten Mercedes-Benz Achsen in Zugmaschine und Auflieger/Anhänger.
- **Gleiche Verschleißteile** für alle Achsen. Ersatzteilbezug für LKW und Trailerachsen aus einer Hand – One Stop Service.
- **After Sales, Order, Charter** und Finanzierung von Zugmaschine und Auflieger/Anhänger.

Whole vehicle concept from Mercedes-Benz harness the brand's vast experience and offer you a unique range of benefits:

- **Perfect harmonisation** of the truck and trailer/semitrailer brakes.
- **Optimal vehicle configuration:** Mercedes-Benz axles with disc brakes on the truck and trailer/semitrailer.
- **Same wear parts** for all axles: replacement parts for trucks and trailer axles from a one-stop shop.
- **After-sales, ordering, chartering** and financing of truck and trailers/semitrailers.



One Stop Service von Mercedes-Benz

One Stop Service from Mercedes-Benz

Das Zubehör der DCA Family – wirtschaftlich, sicher und umweltbewusst

The accessories of the DCA Family – economical, safe and ecological

Das leistungsfähige Zubehör der DCA Family schafft Mehrwerte ganz unterschiedlicher Art: Intelligente Systeme, nützliche Anzeigen oder auch bauliche Erweiterungen an den Achsen sorgen für mehr Wirtschaftlichkeit beim Fahren, reduzieren Wartungsaufwände, schonen die Umwelt oder erhöhen die Sicherheit. Die DCA Family bietet ein durchdachtes Zubehörprogramm mit überzeugenden Vorteilen für Mensch und Fahrzeug.

The high-end accessories of the DCA Family offer added value on a broad variety of different fronts: intelligent systems, useful indicators and structural extensions on the axles provide for more economical driving, reduce the required scope of maintenance work, help to protect the environment and raise safety standards. The DCA Family offers a well-conceived range of accessories offering key benefits both for vehicles and for the people that operate and drive them.



Vorbereitung Reifenfüllsystem

Die DCA Family Achsen können für ein Reifenfüllsystem vorbereitet werden. Der Einsatz dieses Systems am Trailer erhöht die Betriebssicherheit und die Verfügbarkeit des Fahrzeugs. Durchgangsbohrungen mit Gewinde in den Achszapfen dienen als Druckluftanschlüsse für ein Reifenfüllsystem, das für die Vermeidung von zu geringem Luftdruck sorgt. Längere Lebensdauer der Reifen, weniger Rollwiderstand des Trailers und damit geringerer Kraftstoffverbrauch für den Gesamtzug reduzieren den Wartungsaufwand und erhöhen die Wirtschaftlichkeit des Fahrzeuges.

Preparation for tyre inflating system

Preparation of the DCA Family axles for deployment of a tyre inflating system on the trailer enhances the vehicle's operational safety and availability. Threaded through-bores in the axle journals serve as compressed air connections for a tyre inflating system, which prevents excessively low tyre pressure. Longer service lives for the tyres, less rolling resistance for the trailer and an attendant reduction in fuel consumption for the truck/trailer combination lower the required scope of maintenance work and improve the vehicle's economic efficiency.

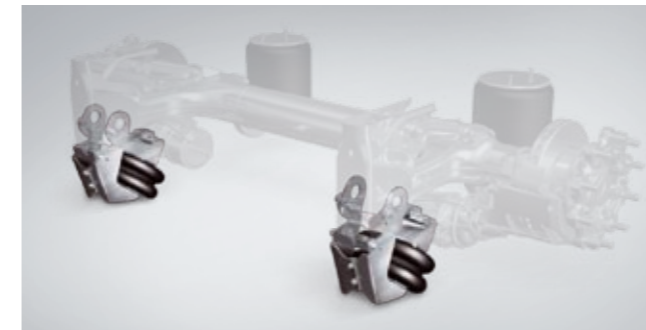


Bremsbelagverschleißanzeige (BVA)

Die Ausrüstung der DCA Family Achsen mit BVA bietet die Möglichkeit, ein Signal auf das LKW-Armaturenbrett anzuzeigen, wenn die Restbremsbelagstärke erreicht ist. Der Kontrollaufwand am Fahrzeug wird reduziert, Belagwechsel werden planbar, Totschäden an der Scheibenbremse vermieden sowie die Verfügbarkeit des Fahrzeuges und die Sicherheit erhöht, da die volle Funktionsfähigkeit gegeben ist.

Brake wear indicator (BWI)

The BWI outputs a signal to the truck's dashboard when the brake linings reach the minimum permissible remaining thickness. This reduces the required scope of inspection work on the vehicle, enables the replacement of brake linings to be planned in an effective manner, avoids total write-offs of disc brakes and improves the vehicle's availability and safety by ensuring it is fully roadworthy.



Der Twin Lift

Der Twin Lift eignet sich für alle Einsatzfälle im mittleren und hohen Fahrhöhenbereich. Er zeichnet sich aus durch seine robuste Konstruktion bei geringem Gewicht. Die geschraubte Ausführung reduziert den Aufwand auch für einen nachträglichen Einbau auf ein Minimum.

The Twin Lift

The Twin Lift is suitable for all operations involving medium and high ride heights. It features a lightweight yet robust construction. The bolted design minimises the scope of installation work for retrofitting.

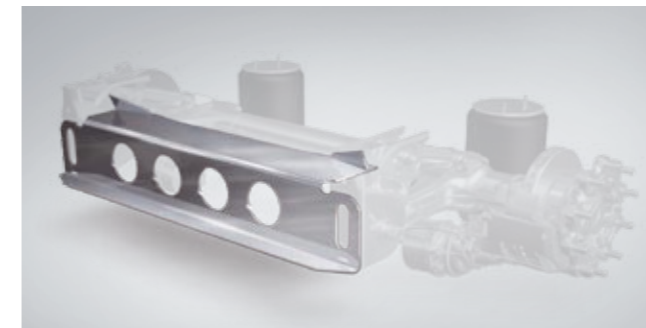


Der Wipper Lift

Der Wipper Lift ist für den Einsatz an Megatrailern und anderen Fahrzeugen mit niedrigen Fahrhöhen konzipiert. Durch seine flache und stabile Konstruktion bietet er maximale Bodenfreiheit auch bei Fahrzeugen mit einer niedrigen Fahrhöhe. Dank seiner großen Hubkraft eignet er sich auch für den Einsatz mit der DCA Steermaster.

The Wipper Lift

The Wipper Lift is designed for use on megatrailers and other vehicles with low ride heights. Its flat and robust design ensures maximum ground clearance even on vehicles with low ride heights. Thanks to its high lifting force it is also suitable for use with the DCA Steermaster.



Z-Querträger

Der Z-Querträger wird mit den Halteböcken als einteilige Schweißkonstruktion geliefert. Er erhöht die Flexibilität in der Chassisgestaltung durch Verschiebung von tragenden Elementen. Seine ausgereifte Konstruktion trägt zur Stabilität Ihres Fahrzeuges bei.

Z-section

The Z-section is supplied as a welded one-piece construction with integrated hanger brackets. It lends added flexibility to chassis design by relocating structural elements. Its well proven design will enhance your vehicle's stability.



Abdeckring für Radbolzen

Der Abdeckring für Radbolzen wird auf der Nabe mit den Radbolzen befestigt. Er deckt Radbolzen und Radmuttern ab; dies wertet das Fahrzeug nicht nur optisch auf, sondern bietet auch Schutz für Radbolzen und Radmuttern bei Beschädigungen von außen sowie Personenschutz bei Unfällen.

Cover ring for wheel bolts

The cover ring for wheel bolts is fitted to the hub with the wheel bolts. It covers the wheel bolts and wheel nuts. In addition to enhancing the vehicle's appearance, it also protects the wheel bolts and wheel nuts from damage and helps to prevent injury in the event of an accident.

Service – Grenzenlos

Service beyond borders



Zwischen Finnland und Portugal kann viel passieren. Mit uns haben Sie einen Partner, der immer für Sie da ist.

A lot can happen between Finland and Portugal. As your partner, we'll always be there for you.



Wir bieten Ihnen Servicequalität auf höchstem Niveau – egal, wo Sie sich gerade befinden. Perfekt geschultes Personal und das beste Logistiknetzwerk lassen Sie souverän auf Europas Straßen agieren.

We offer you a quality of service that is second to none – wherever you may be. Ideally trained staff and the very best in logistics networks allow you to maximise performance on all of Europe's roads.

Die hohe Laufleistung und die minimalen Stillstandszeiten der Mercedes-Benz Achsen ermöglichen die optimale Auslastung Ihres Fuhrparks und höchsten wirtschaftlichen Erfolg. Unterstützt wird dies durch das internationale Servicenetzwerk.

The long service life and minimal downtimes of the Mercedes-Benz axles help you to optimise utilisation of your fleet's capacity and take your cost-effectiveness to a new level. What's more, everything is backed by our international service network.

Verlassen Sie sich auf über 2.700 Service-Stationen in Europa. Und wenn es mal darüber hinaus geht – wir sind auch weltweit für Sie da.

You can count on our network of over 2700 service stations in Europe. And we are also represented worldwide, should a job take you beyond Europe's borders.





Die MercedesServiceCard für
Trailer mit Mercedes-Benz Achsen

The MercedesServiceCard for
trailers with Mercedes-Benz axles

Die MercedesServiceCard für Trailer mit Mercedes-Benz Achsen – grenzenlos mobil, sicher und flexibel in ganz Europa, unabhängig von der Marke Ihres Zugfahrzeuges

The MercedesServiceCard for trailers with Mercedes-Benz axles – Limitless mobility, security and flexibility throughout Europe, irrespective of the make of your tractor vehicle

Feinkost aus Frankreich, Solarzellen aus Deutschland, Maschinenteile aus Polen. Wer mit seinem LKW und Anhänger viel in Europa unterwegs ist, benötigt gerade im Fall der Fälle schnelle und unbürokratische Hilfe. Mercedes-Benz hat daher seinen Pannendienst in Europa und der Türkei noch weiter verbessert. Hierzu bieten wir Ihnen für die Abwicklung des Pannendienstes durch den Mercedes-Benz Service24h die MercedesServiceCard für Trailer mit Mercedes-Benz Achsen an.

Das Antragsformular finden Sie im Internet unter www.servicecards-info.com oder unter www.dca-family.com

Eine Karte – viele Vorteile:

- Schneller und unkomplizierter Mercedes-Benz Service24h bei Pannen – rund um die Uhr.
- Europaweit als Zahlungsmittel in mehr als 2.000 Mercedes-Benz Werkstätten einsetzbar.
- Hilfe bei Reifenpannen in Kooperation mit dem ContiBreakdownService zu Festpreisen.
- Volle Kostentransparenz durch fahrzeug- und fuhrparkbezogene Abrechnung zweimal im Monat – ohne Kartengebühren oder Interventionsaufschläge innerhalb des Mercedes-Benz Servicenetzes.

Weitere Informationen zur MercedesServiceCard: Telefon +49 (0)6027 / 50 95 67 oder www.MercedesServiceCard.com

Finest foods from France, photovoltaic cells from Germany, machine parts from Poland – all those who are often on the road across Europe with their trucks and trailers require assistance without bureaucracy, if the worst should ever happen. This is why Mercedes-Benz has yet further improved its roadside assistance service in Europe and Turkey. To deliver this improved service, we offer you the MercedesServiceCard for trailers with Mercedes-Benz axles for the processing of roadside assistance through Mercedes-Benz Service24h.

The application form is available on the Internet from www.servicecards-info.com or www.dca-family.com

Further information on the MercedesServiceCard: telephone +49 (0)6027 / 50 95 67 or www.MercedesServiceCard.com

One card – Many benefits:

- Quick and uncomplicated Mercedes-Benz Service24h for breakdowns – around the clock.
- Can be used as a means of payment in over 2,000 Mercedes-Benz workshops.
- Fixed price assistance for flat tyres in conjunction with the ContiBreakdownService.
- Full cost transparency through vehicle and fleet-based invoicing twice a month – with no card fees or intervention charges within the Mercedes-Benz service network.

Die Standorte in Europa

Our locations in Europe



Daimler AG
Mercedes-Benz
TrailerAxleSystems
069-563 A
Mercedesplatz 1
34127 Kassel, Deutschland/Germany
Tel. +49 (0) 561 802 2817
Fax +49 (0) 561 802 3166
E-Mail hans.inderfurth@daimler.com

**Region Benelux/
Benelux countries**
Mercedes-Benz
TrailerAxleSystems
Masterode 2
5709HX, Helmond, Niederlande/The Netherlands
Tel. +31 (0) 6 20100 354
Fax +31 (0) 492 592 066
E-Mail arjen.mens@daimler.com

**Sales Office Nordeuropa/
Sales Office Northern Europe**
Mercedes-Benz
TrailerAxleSystems
4, Chantry Court, Sovereign Way
CH1 4QN Chester, England
Tel. +44 (0) 1244 394 220
Fax +44 (0) 1244 394 224
E-Mail karin.donelly@daimler.com

**Region Spanien/
Spain**
Mercedes-Benz
TrailerAxleSystems
Apartado de correos: 114
28500 Madrid, Spanien/Spain
Tel. +34 (0) 91 873 2719
Fax +34 (0) 91 873 2941
E-Mail francisco.alonso@daimler.com

**Händler Griechenland/
Local Dealer Greece**
John Mesthaneus and Sons O.E.
Technical Agencies
107 Lefkis St.
14568 Krioneri, Athens, Griechenland/Greece
Tel. +30 210 6220316
Fax +30 210 8161309
E-Mail jamest@otenet.gr

**Region Osteuropa/
Eastern Europe**
Mercedes-Benz
TrailerAxleSystems
Os. Jagodowe 12/2
62-002 Suchy Las, Polen/Polaska
Tel. +48 (0) 692 437 029
Fax +48 (0) 608 540 036
E-Mail krzysztof.hala@daimler.com

**Sales Office Südeuropa/
Sales Office Southern Europe**
Mercedes-Benz
TrailerAxleSystems
Southern Europe S.A.S.
11 Font de la Banquière
34970 Lattes, Frankreich/France
Tel. +33 (0) 499 1337 37
Fax +33 (0) 499 1337 30
E-Mail isabelle.laval@daimler.com

**Region Italien/
Italy**
Mercedes-Benz
TrailerAxleSystems
Via Sommacampagna 61
Cassetta Postale 15
37137 Verona, Italien/Italy
Tel. +39 (0) 045 862 3077
Fax +39 (0) 045 864 6325
E-Mail michele.sartori@daimler.com

www.dca-family.com

Zu den Angaben in dieser Broschüre:

Nach Redaktionsschluss dieser Druckschrift können sich an den Produkten Änderungen ergeben haben. Die Angaben in diesem Prospekt sind als annähernd zu betrachten. Die Abbildungen können auch Zubehör und Sonderausstattungen darstellen, welche nicht zum serienmäßigen Lieferumfang gehören. Diese Druckschrift kann ebenso Typen und Betreuungsleistungen beinhalten, die in einzelnen Ländern nicht angeboten werden. Zum verbindlichen letzten Stand informieren Sie sich am besten direkt bei Ihrem Partner der Daimler AG.

Please note:

Changes may have been made to the products since this brochure went to press. The information in this brochure should be viewed as approximate. The illustrations may show accessories and items of optional equipment which are not part of the standard specification. This brochure is distributed internationally and may contain models and services which are not available in certain countries. Please consult your Daimler AG dealer for up-to-date information.