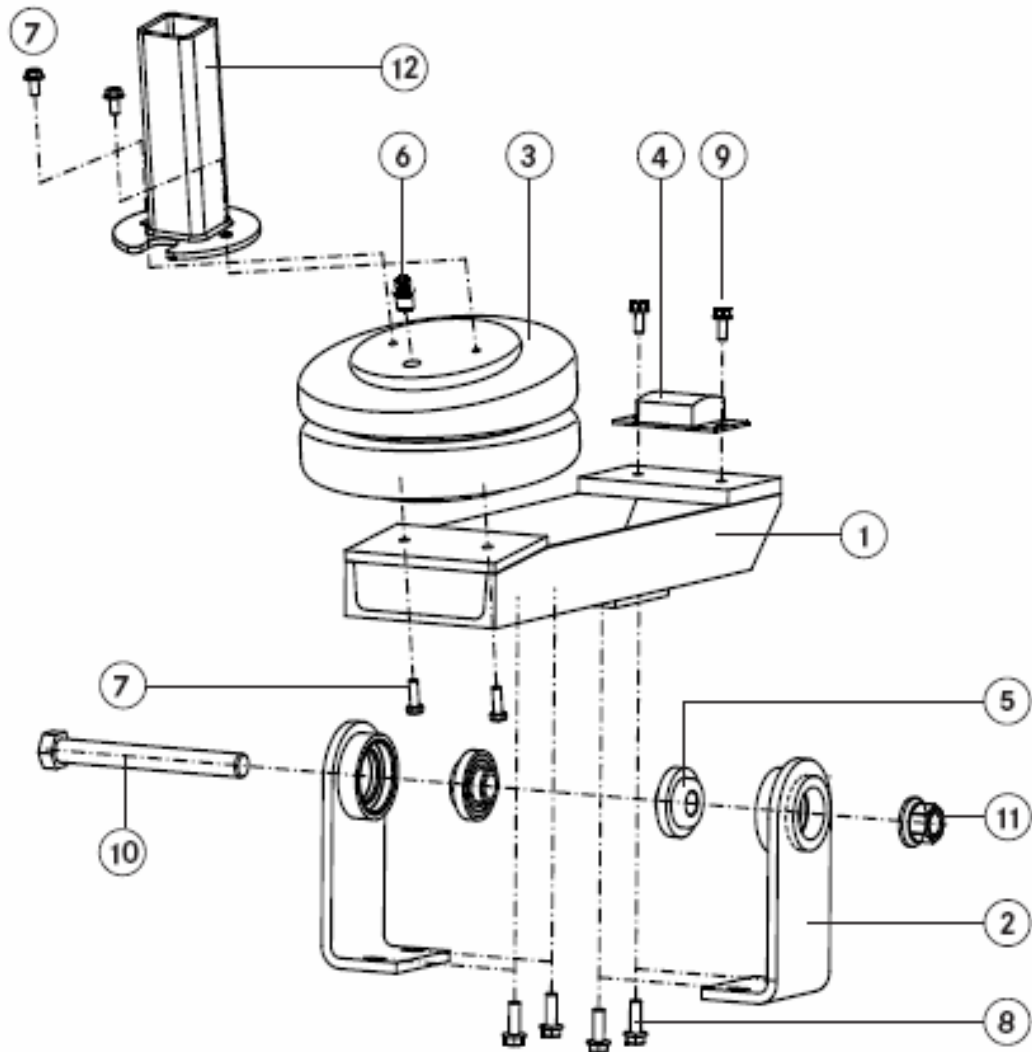


Welche Bauteile wurden ausgetauscht oder instand gesetzt?



Nr.	Benennung	Anzahl
1	Achsliiftarm	
2	Halte	
3	Luftfederbalg	
4	Gummi-Anschlag	
5	Druckscheibe	
6	Zwischenstück G 1/4 auf M14x1,5	
7	Schraube M8x20 - 10.9	
8	Schraube M10x30 - 10.9	
9	Schraube M10x25 - 10.9	
10	Schraube M22x195x1,5	
11	Radmutter	
12	Konsole	