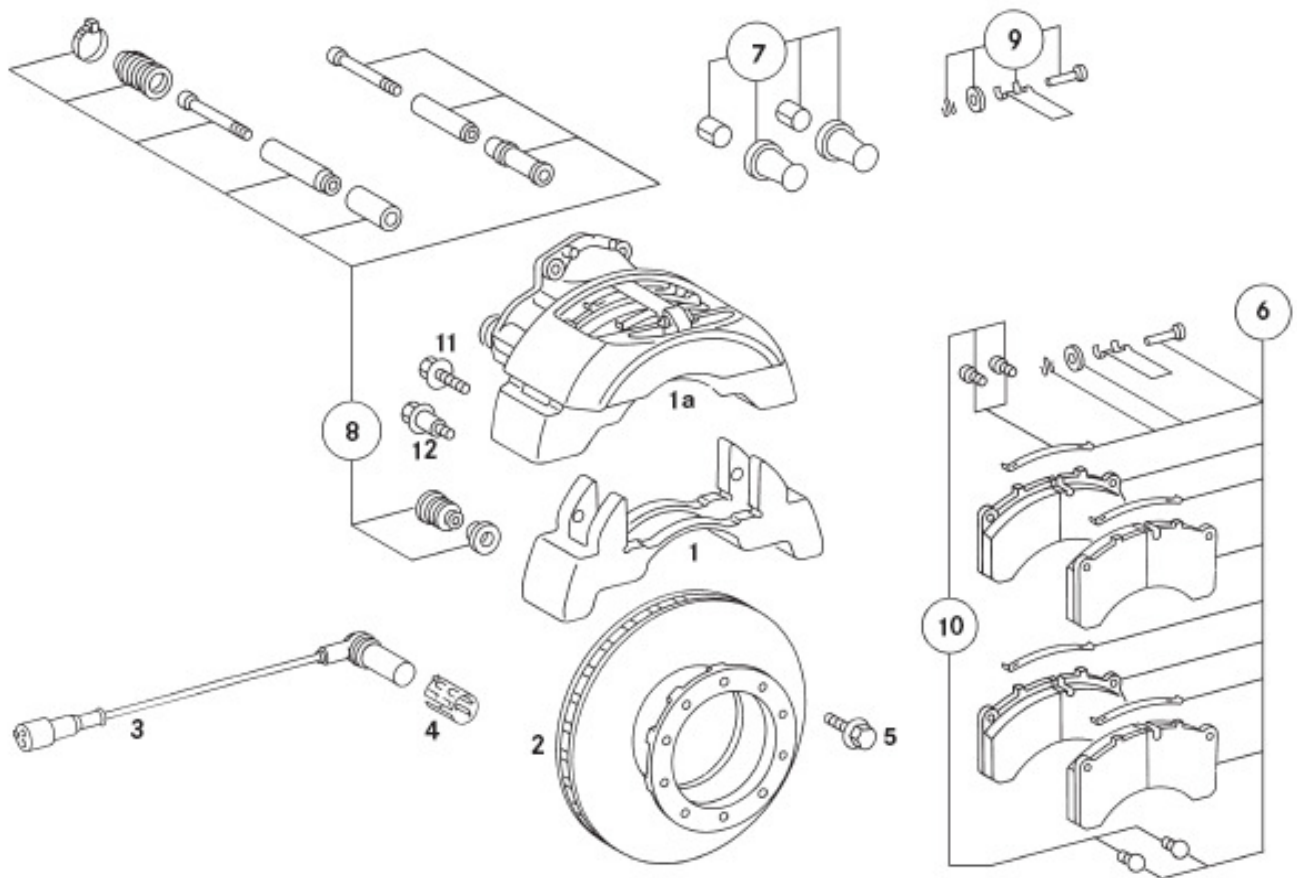


Welche Bauteile wurden ausgetauscht oder instandgesetzt?



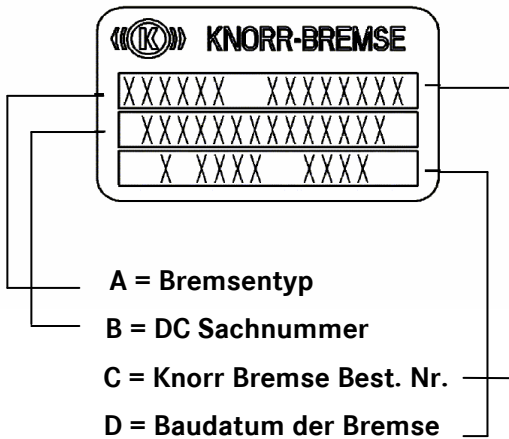
Nr.	Benennung	Anzahl
1	Bremsträger	
1a	Reparaturlösung Zuspammeinheit Links	
	Reparaturlösung Zuspammeinheit Rechts	
2	Bremsscheibe	
3	ABS Sensor	
4	Buchse für Sensor	
5	Sechskantschraube M14x1,5x75	
6	Bremsbelagsatz	
7	Druckstück mit Faltenbalg	
8	Dichtungs- und Führungssatz	
9	Belaghaltesatz	
10	Nachstellerkappensatz	
11	Schraube M16x1,5x60	
12	Passschraube	

Welche Bauteile wurden ausgetauscht oder instand gesetzt?

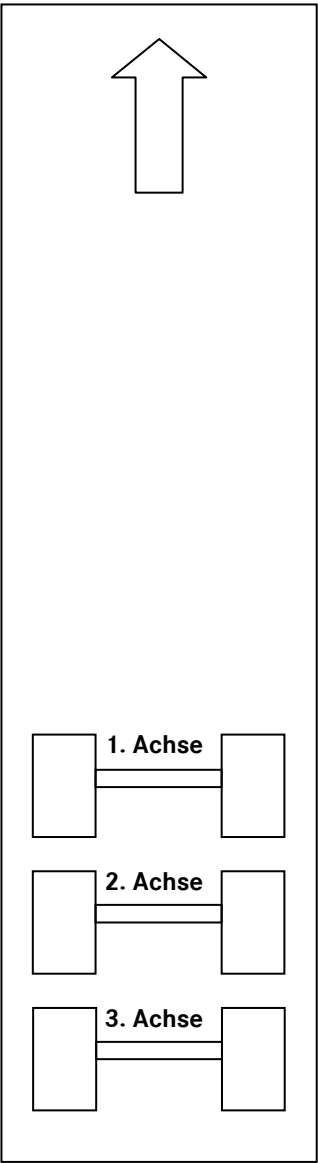
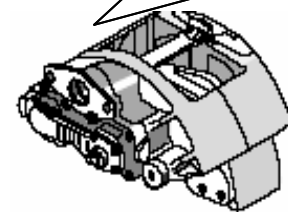
Achtung:
Bei jeder Bremsenreparatur ist ein Ausdruck des EBS-Fehlerprotokolls einzureichen

Datenerfassungsbogen Bremsenreparaturen

Beschreibung Typenschild:



Typenschild an der Scheibenbremse befindet sich Führungslager



Daten der defekten Bremse übertragen

«(K)» KNORR-BREMSE

«(K)» KNORR-BREMSE

«(K)» KNORR-BREMSE

«(K)» KNORR-BREMSE

«(K)» KNORR-BREMSE

«(K)» KNORR-BREMSE