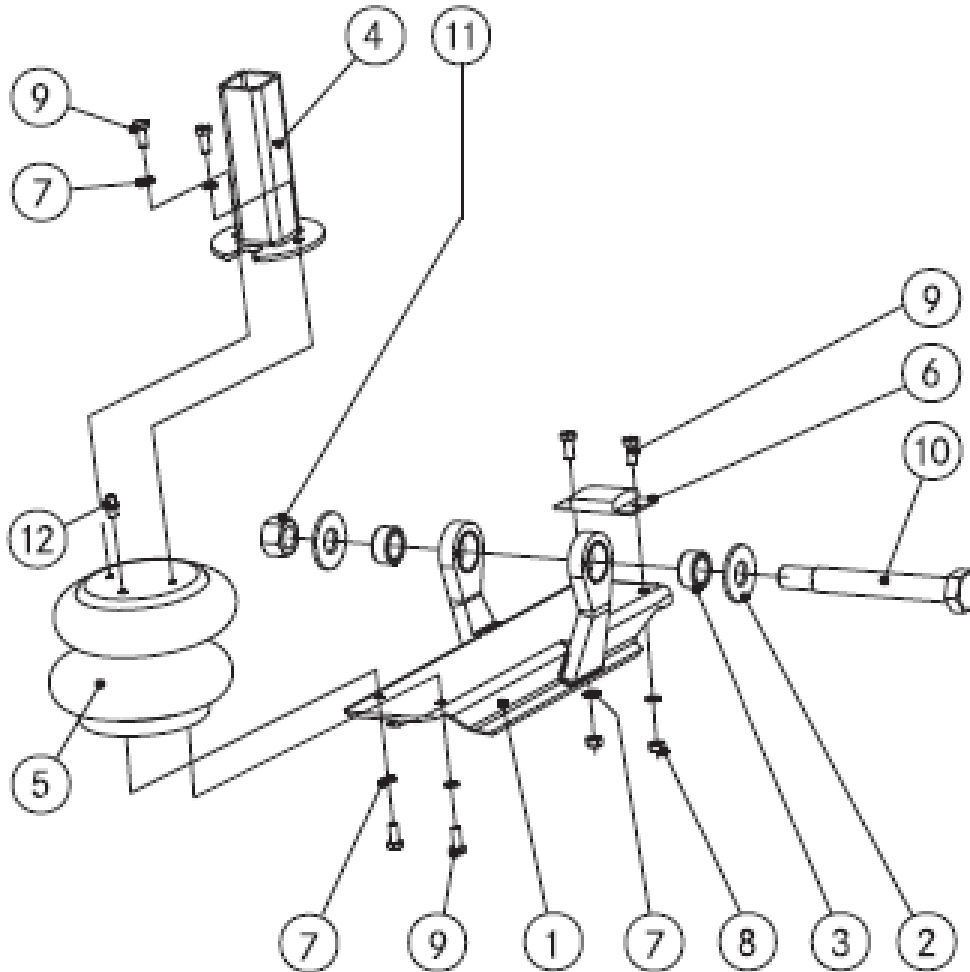


Anexo 10 Elevador basculante DLS

¿Qué componentes han sido sustituidos o reparados?



Nº	Denominación	Cantidad
1	Brazo elevador de eje	
2	Soporte	
3	Arandela	
4	Arandela	
5	Fuelle neumático	
6	Tope de goma	
7	Tuerca M12x1,5 - 10.9	
8	Tuerca M10 - 10.9	
9	Tornillo M10x25 - 10.9	
10	Tornillo M12x45x1,5 - 10.9	
11	Perno del apoyo de ballesta M27x240	
12	Tuerca de cojinete de ballesta M27	
13	Pieza intermedia G ¼ sobre M14x1,5	
14	Tornillo M10x20 - 10.9	
15	Consola	