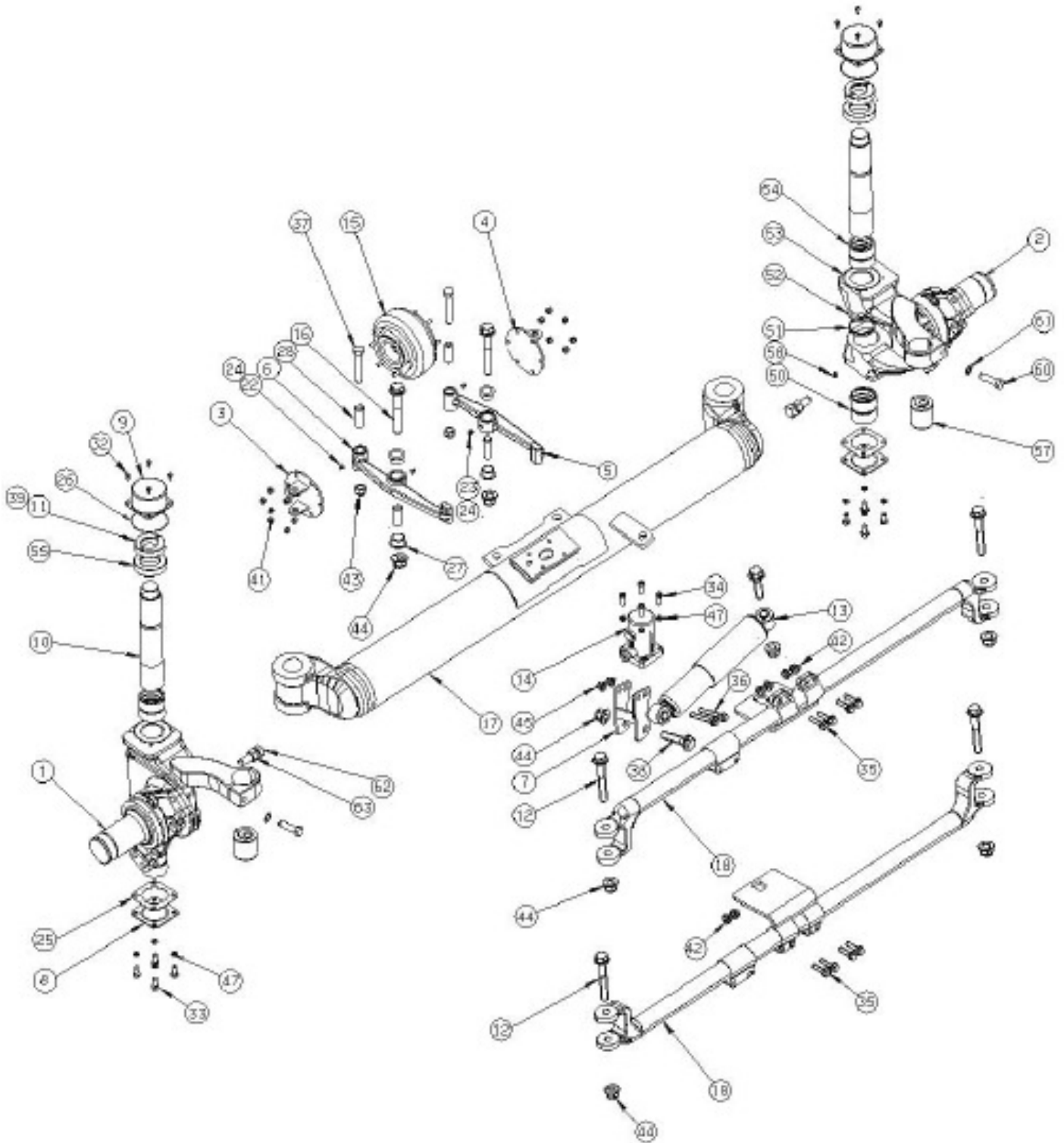


Anexo 11.1 Eje conductor DLS

¿Qué componentes han sido sustituidos o reparados?



¿Qué componentes han sido sustituidos o reparados?

Nº	Denominación	Cantidad
1	Mangueta, izquierda	
2	Mangueta, derecha	
3	Placa	
4	Placa	
7	Soporte del amortiguador	
8	Tapa abajo	
9	Tapa arriba	
10	Pivote de mangueta	
11	Tuerca de apriete	
13	Amortiguador	
14	Cilindro de bloqueo	
15	Fuelle de compensación	
17	Trompeta	
18	Barra de acoplamiento	
22	Engrasador	
23	Engrasador	
32	Tornillo M8x15	
33	Tornillo M10x25	
34	Tornillo M10x30	
35	Tornillo M12x65	
36	Tornillo M12x90	
38	Tornillo M20x100	
39	Tornillo M10x45	
41	Tuerca M8	
42	Tuerca M12	
45	Tuerca tipo brida M12	
47	Arandela M10	
58	Engrasador	
60	Tornillo inmovilizador	
61	Arandela dentada	
62	Tornillo tope de la dirección	
63	Tuerca	
A	Palanca de ajuste, juego de rep. (núm. 5; 6; 16; 24; 27; 28; 37; 43; 44)	
B	Regulación de la barra de acoplamiento, juego de rep. (núm. 12; 44; 57)	
C	Cojinete de mangueta, juego de rep. (núm. 25; 26; 50; 51; 52; 53; 54; 55)	