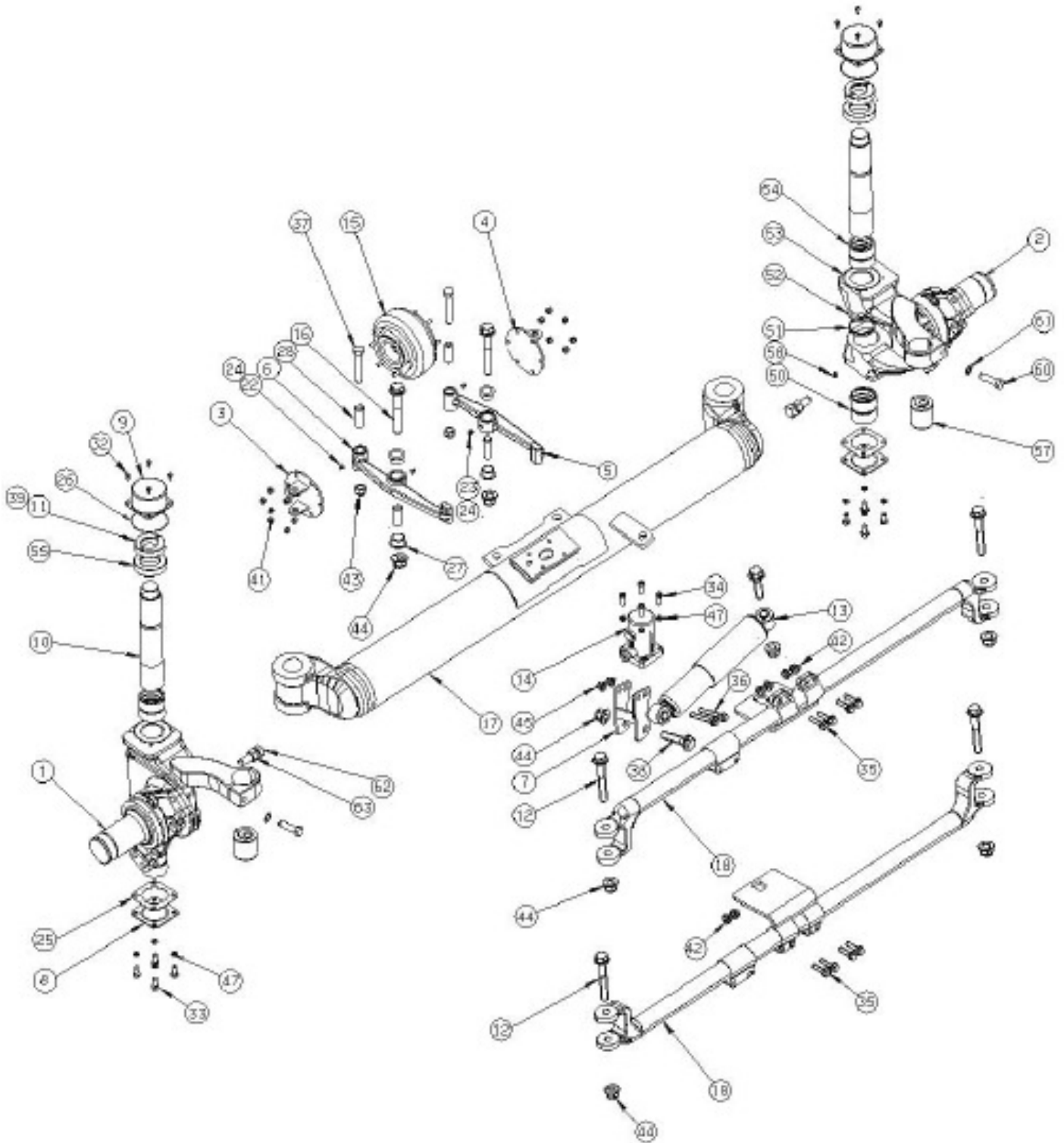


Annexe 11.1 Essieu directeur DLS

Quels composants ont été remplacés ou remis en état ?



Quels composants ont été remplacés ou remis en état ?

N°	Désignation	Quantité
1	Fusée d'essieu de gauche	
2	Fusée d'essieu de droite	
3	Plaque	
4	Plaque	
7	Fixation amortisseur	
8	Couvercle inférieur	
9	Couvercle supérieur	
10	Axe de fusée d'essieu	
11	Écrou de blocage	
13	Amortisseur	
14	Vérin de blocage	
15	Soufflet de compensation	
17	Tube d'essieu	
18	Barre d'accouplement	
22	Graisser	
23	Graisser	
32	Vis M8x15	
33	Vis M10x25	
34	Vis M10x30	
35	Vis M12x65	
36	Vis M12x90	
38	Vis M20x100	
39	Vis M10x45	
41	Écrou M8	
42	Écrou M12	
45	Écrou à bride M12	
47	Rondelle M10	
58	Graisser	
60	Vis de blocage	
61	Rondelle éventail	
62	Vis de butée de braquage	
63	Écrou	
A	Levier de commande kit de réparation (n° 5; 6; 16; 24; 27; 28; 37; 43; 44)	
B	Réglage de la barre d'accouplement kit de réparation (n° 12; 44; 57)	
C	Logement de fusée d'essieu kit de réparation (n° 25; 26; 50; 51; 52; 53; 54; 55)	