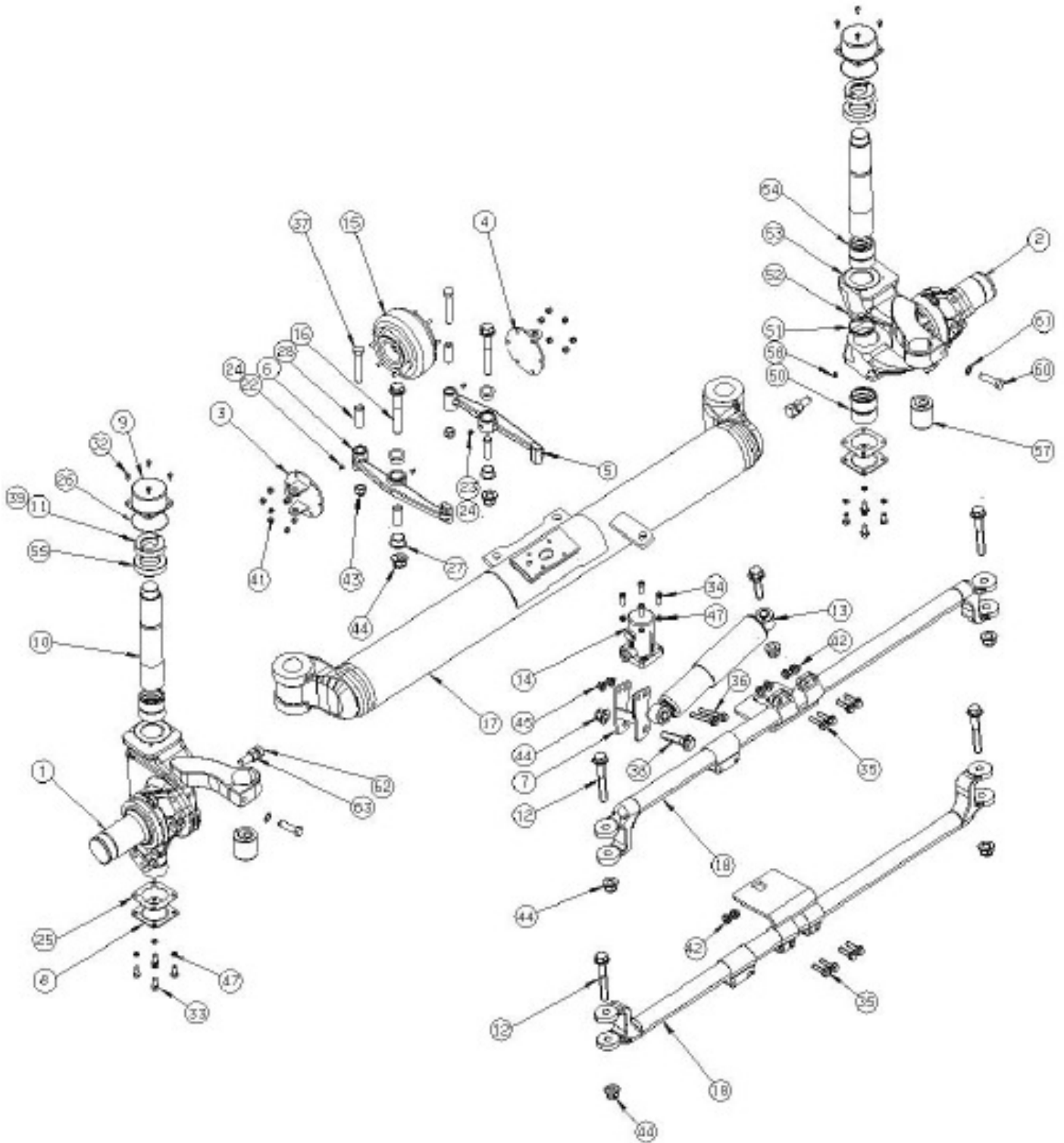


Quali componenti sono stati sostituiti o riparati?



Quali componenti sono stati sostituiti o riparati?

N.	Denominazione	Q.tà
1	Fuso a snodo lato sinistro	
2	Fuso a snodo lato destro	
3	Piastra	
4	Piastra	
7	Supporto ammortizzatore	
8	Coperchio inferiore	
9	Coperchio superiore	
10	Perno del fuso a snodo	
11	Dado di serraggio	
13	Ammortizzatore	
14	Cilindro di bloccaggio	
15	Soffietto di compensazione	
17	Tubo assale	
18	Tirante trasversale	
22	Nipplo di lubrificazione	
23	Nipplo di lubrificazione	
32	Vite M8x15	
33	Vite M10x25	
34	Vite M10x30	
35	Vite M12x65	
36	Vite M12x90	
38	Vite M20x100	
39	Vite M10x45	
41	Dado M8	
42	Dado M12	
45	Dado flangiato M12	
47	Rondella M10	
58	Nipplo di lubrificazione	
60	Vite di serraggio	
61	Rosetta dentata	
62	Vite finecorsa di sterzata	
63	Dado	
A	Leva di regolazione, kit di rip. (n. 5; 6; 16; 24; 27; 28; 37; 43; 44)	
B	Regolazione tirante trasversale, kit di rip. (n. 12; 44; 57)	
C	Alloggiamento del fuso a snodo, kit di rip. (n. 25; 26; 50; 51; 52; 53; 54; 55)	