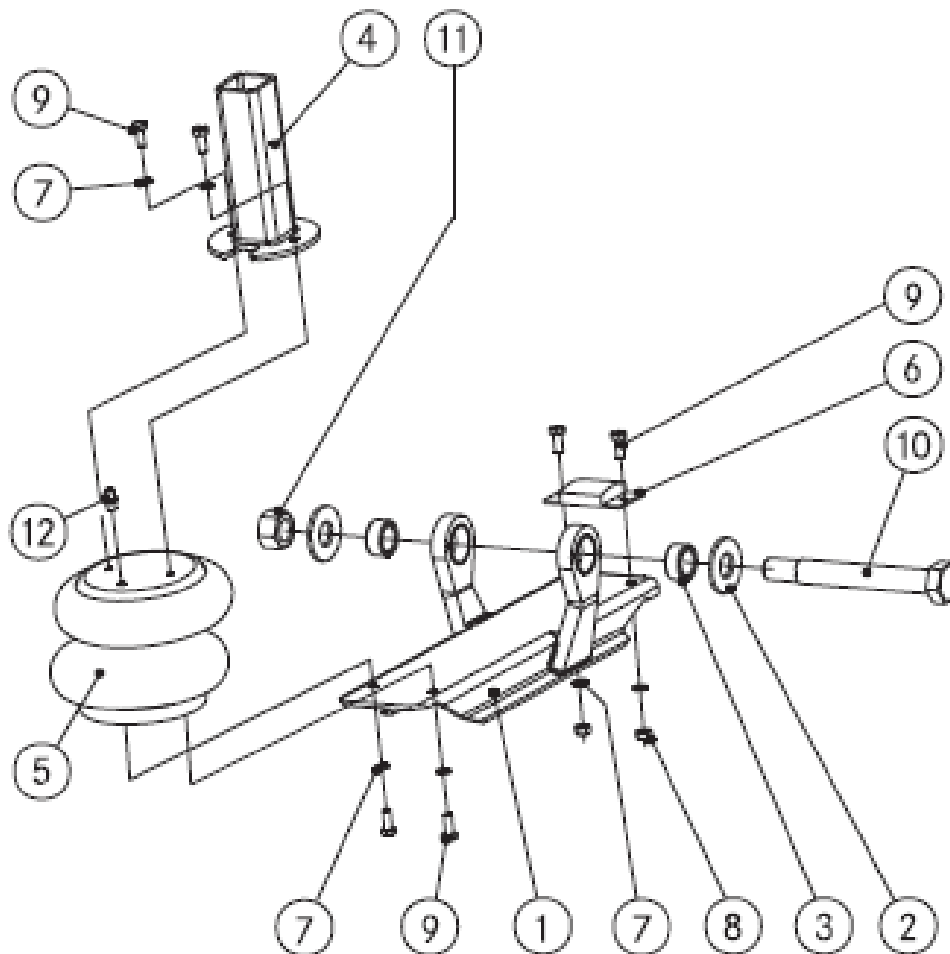


## Załącznik 10 Podnośnik centralny DLS

Jakie elementy zostały wymienione lub naprawione?



Nr	Nazwa	Liczba
1	Ramię podnośnika osi	
2	Wspornik	
3	Podkładka	
4	Podkładka	
5	Miech pneumatyczny	
6	Ogranicznik gumowy	
7	Nakrętka M12x1,5 - 10.9	
8	Nakrętka M10 - 10.9	
9	Śruba M10x25 - 10.9	
10	Śruba M12x45x1,5 - 10.9	
11	Sworzeń łożyskowy resoru M27x240	
12	Nakrętka łożyskowa resoru M27	
13	Przekładka z G ¼ na M14x1,5	
14	Śruba M10x20 - 10.9	
15	Konsola	