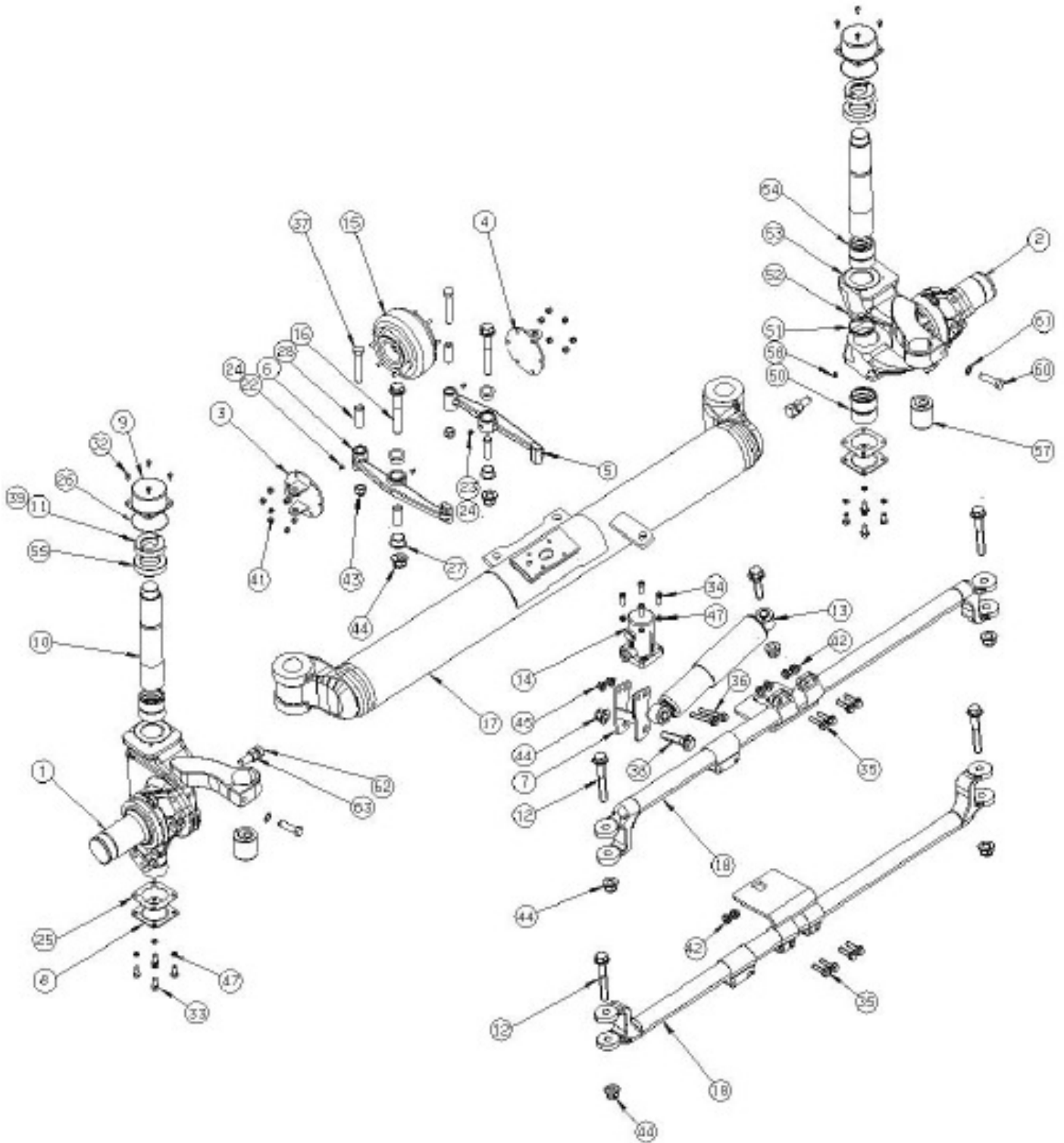


Jakie elementy zostały wymienione lub naprawione?



Jakie elementy zostały wymienione lub naprawione?

Nr	Nazwa	Liczba
1	Zwrotnica lewa	
2	Zwrotnica prawa	
3	Płyta	
4	Płyta	
7	Wspornik amortyzatora	
8	Pokrywa dolna	
9	Pokrywa górna	
10	Sworzeń zwrotnicy	
11	Nakrętka zaciskowa	
13	Amortyzator	
14	Siłownik blokujący	
15	Miech wyrównawczy	
17	Rura osi	
18	Drażek kierowniczy	
22	Smarownica	
23	Smarownica	
32	Śruba M8x15	
33	Śruba M10x25	
34	Śruba M10x30	
35	Śruba M12x65	
36	Śruba M12x90	
38	Śruba M20x100	
39	Śruba M10x45	
41	Nakrętka M8	
42	Nakrętka M12	
45	Nakrętka z kołnierzem M12	
47	Podkładka M10	
58	Smarownica	
60	Śruba zaciskowa	
61	Podkładka zębata	
62	Śruba ograniczająca skręt	
63	Nakrętka	
A	Zestaw naprawczy dźwigni nastawczej (nr 5; 6; 16; 24; 27; 28; 37; 43; 44)	
B	Zestaw naprawczy drążka kierowniczego (nr 12; 44; 57)	
C	Zestaw naprawczy łożyskowania zwrotnicy (nr 25; 26; 50; 51; 52; 53; 54; 55)	